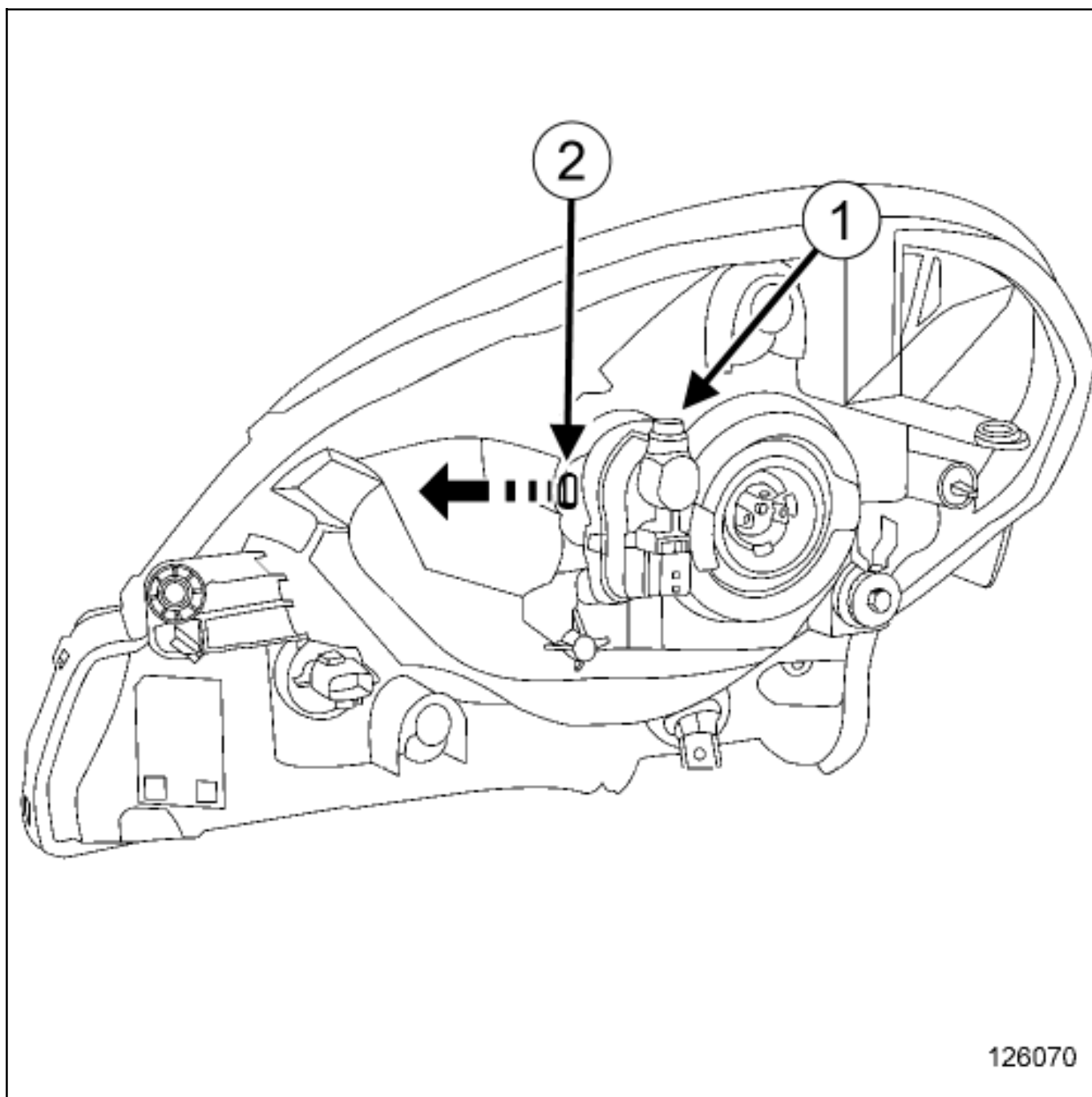


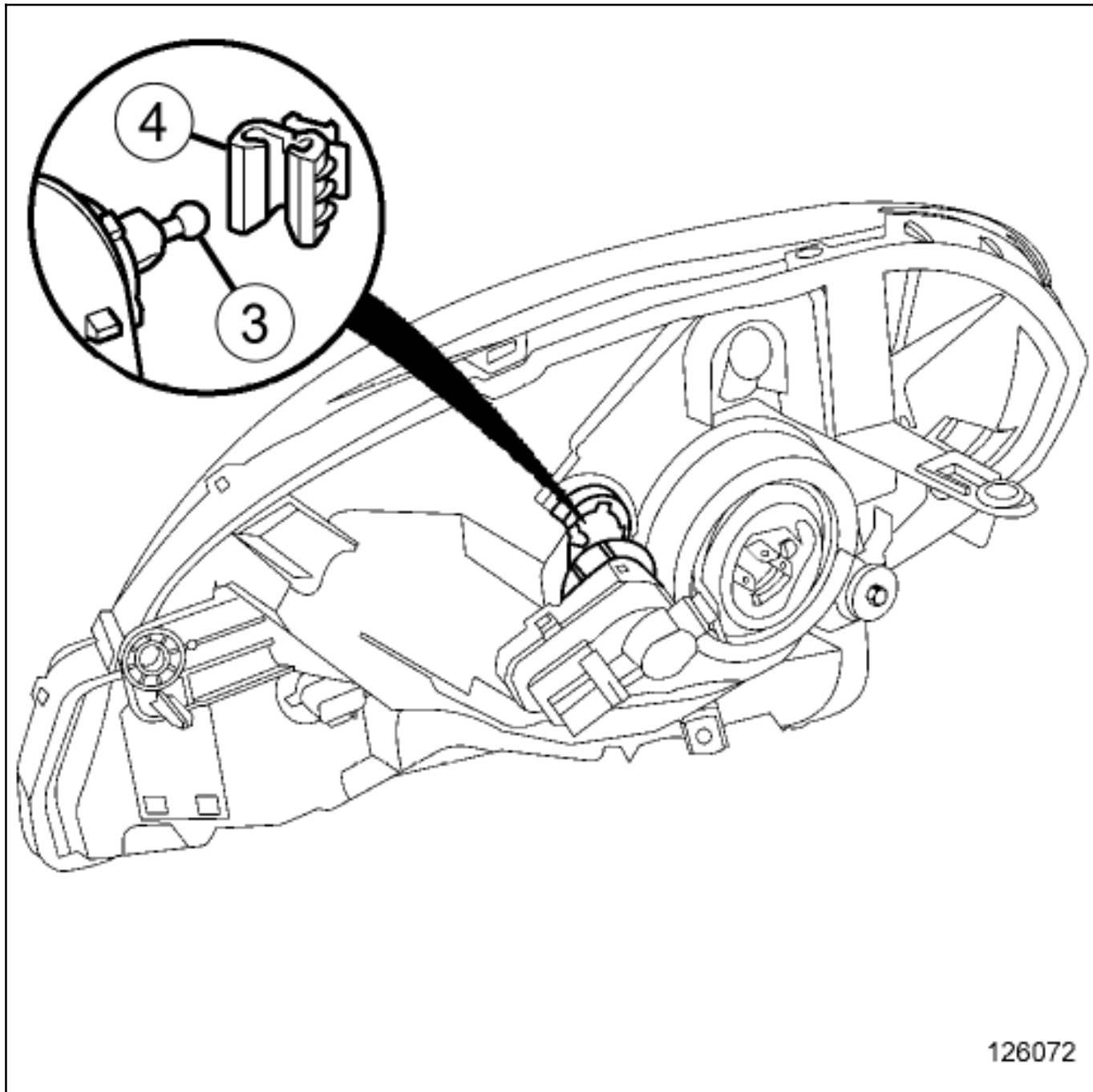
СНЯТИЕ

1. СНЯТИЕ

- Отсоедините разъем электродвигателя корректора фар.



- Затяните болт корректора фар(1) на несколько оборотов.
- Отведите кронштейн(2) по направлению к салону автомобиля
- Поверните электродвигатель корректора на 1/8 оборота к внутренней стороне автомобиля.



126072

■ Отсоедините шаровую головку(3) от фиксатора корпуса рефлектора фары(4), слегка наклонив электродвигатель корректора фар вперед.

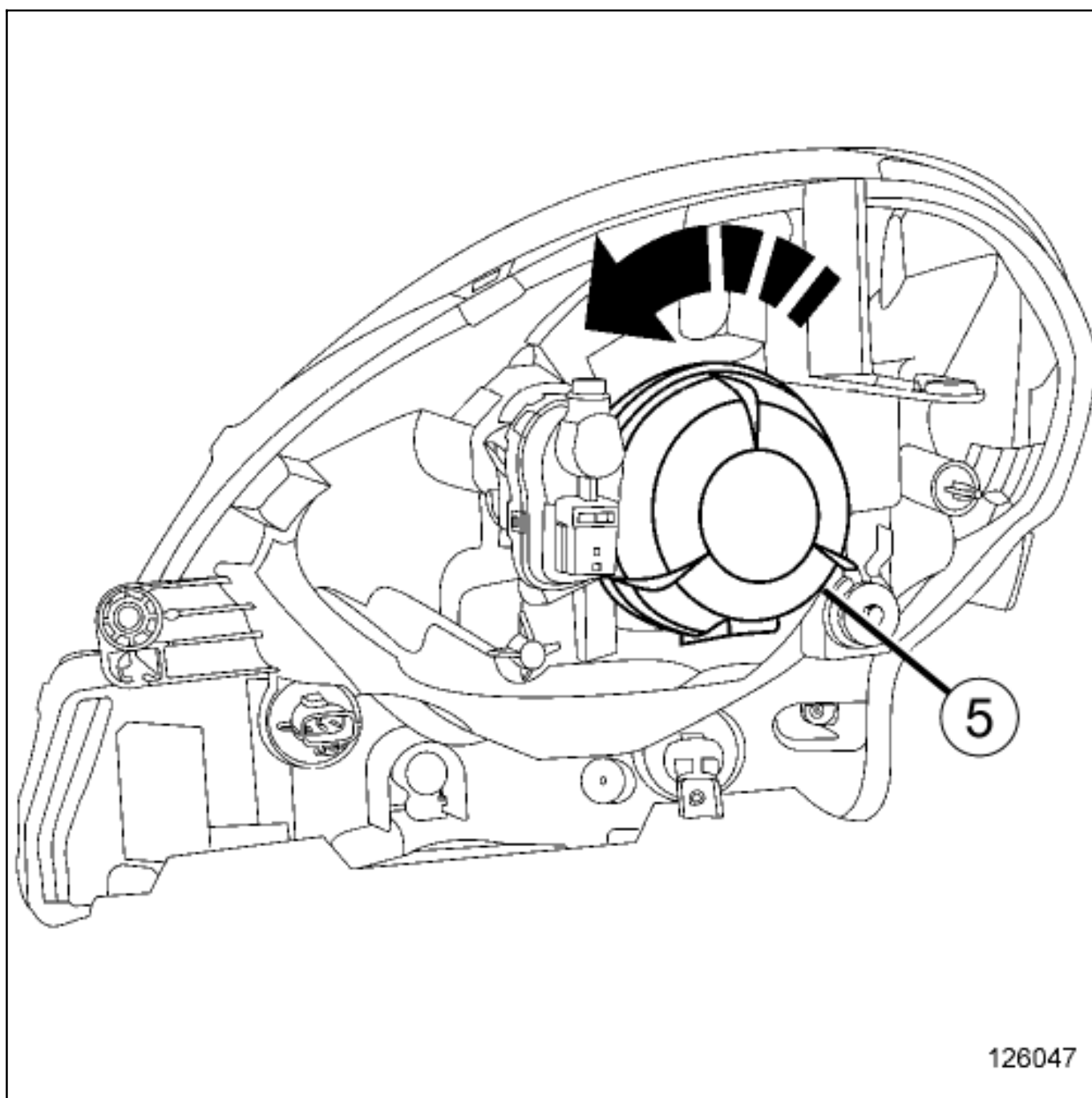
УСТАНОВКА

1. ПОДГОТОВКА К УСТАНОВКЕ

Примечание:



При установке нового электродвигателя корректора фар заверните болт корректора на несколько оборотов.



■ Снимите крышку (5) фары ближнего и дальнего света и выньте лампу, повернув ее на 1/8 оборота против часовой стрелки.







■ Удерживайте рефлектор в задней части фары.

■ Подсоедините шаровую головку к фиксатору рефлектора фары.



Примечание:

Шаровая головка должна не соприкасаться с в держателем, а полностью войти в него.

-  Установите электродвигатель корректора фар, повернув его на 1/8 оборота к наружной стороне автомобиля.
-  Отверните винт корректора фар на число оборотов, выполненных при снятии.
-  Установите крышку фары ближнего света лампочку, повернув на 1/8 оборота по часовой стрелке.
-  Соедините разъем электродвигателя корректора фар.
-  Проверьте и доведите до нормы давление в шинах([см. Давление в шинах: Идентификация](#)) (Глава 35А, Колеса и шины).
-  Отрегулируйте фары ([см. 80В. Фары. Фара: Регулировка](#)) .



[Repair-80x02x02x14-01x37-1-20-1.xml](#)



XSL version : 3.01 du 21/04/11