

ФАРА: РЕГУЛИРОВКА

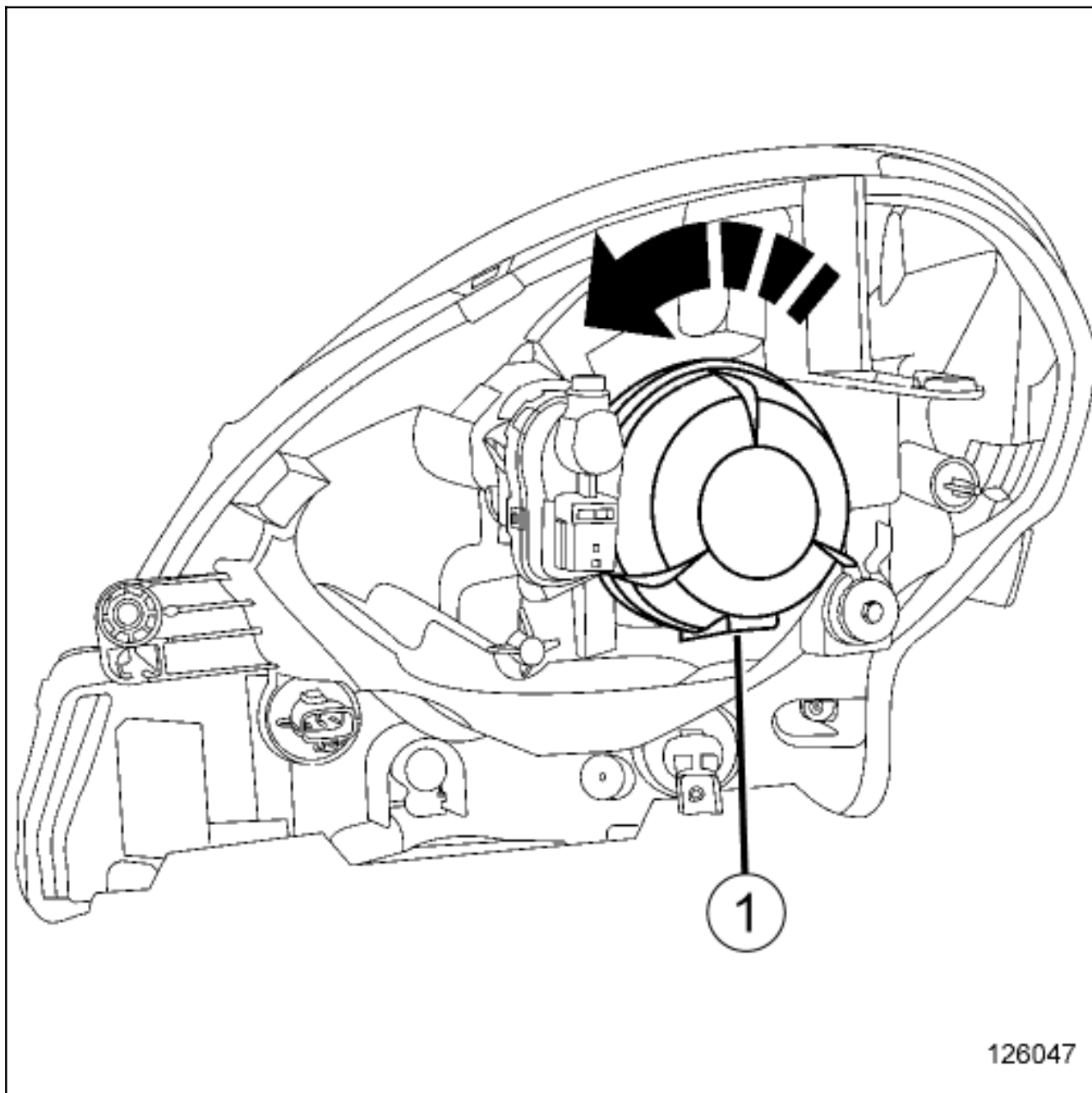
Необходимое оборудование

приспособление для регулировки и проверки фар

РЕГУЛИРОВКА ФАР С ГАЛОГЕННЫМИ ЛАМПАМИ

1. ПОДГОТОВКА К ПРОВЕРКЕ

- ☐ Установите автомобиль на ровную горизонтальную площадку.
- ☐ Не затягивайте стояночный тормоз.
- ☐ Проверьте и доведите до нормы давление в шинах ([см. Давление в шинах: Идентификация](#)) (Глава 35А, Колеса и шины).
- ☐ Откройте капот.



■ Снимите крышку (1), повернув ее на четверть оборота против часовой стрелки.

■ Проверьте:

- багажное отделение автомобиля пусто,
- вары автомобиля чистые.



Примечание:

Не садитесь в автомобиль во время выполнения работ.

■ Поставьте ручку корректора фар в положение "0".

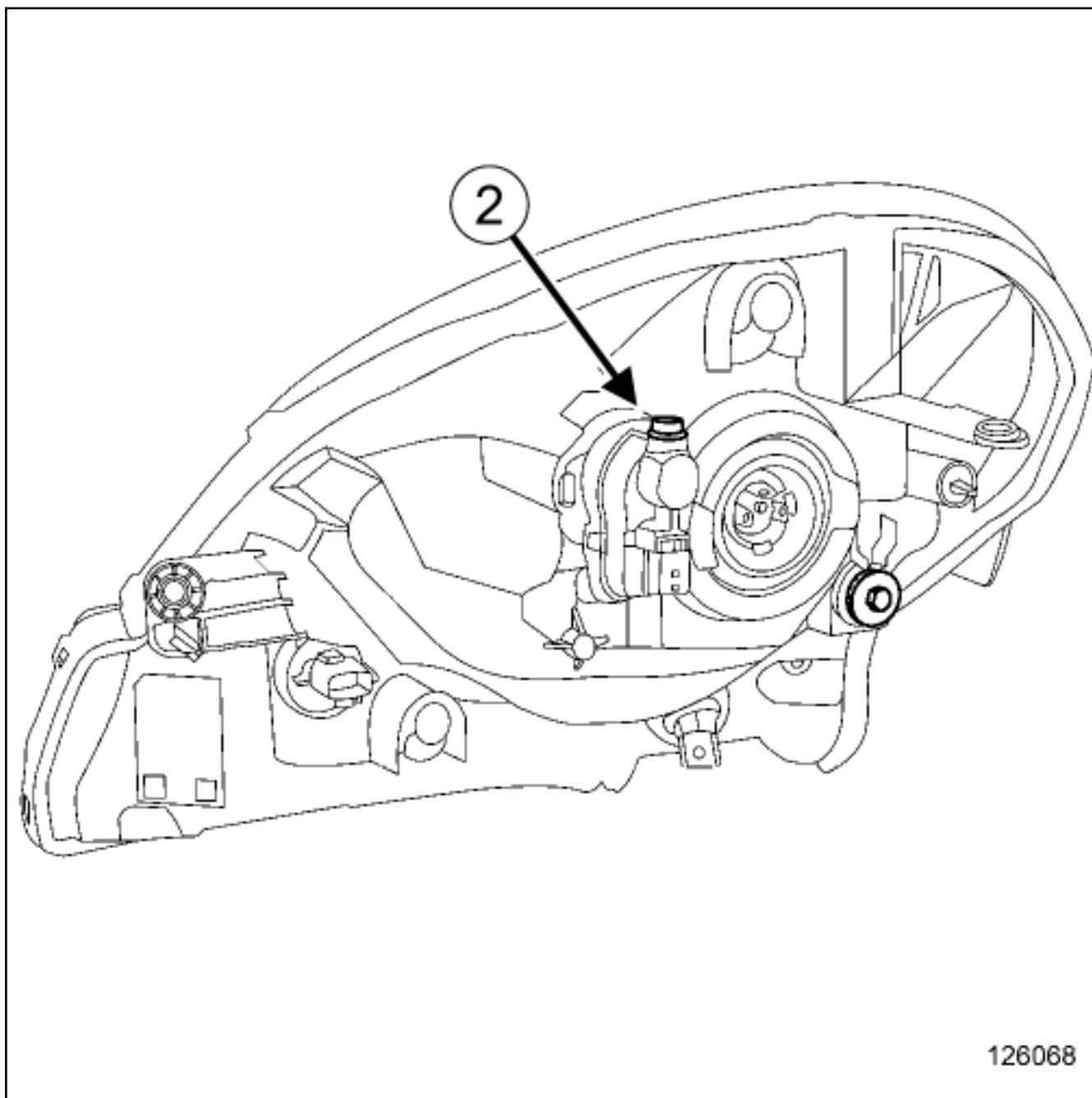
■ Включите ближний свет фар.

2. ПРОВЕРКА

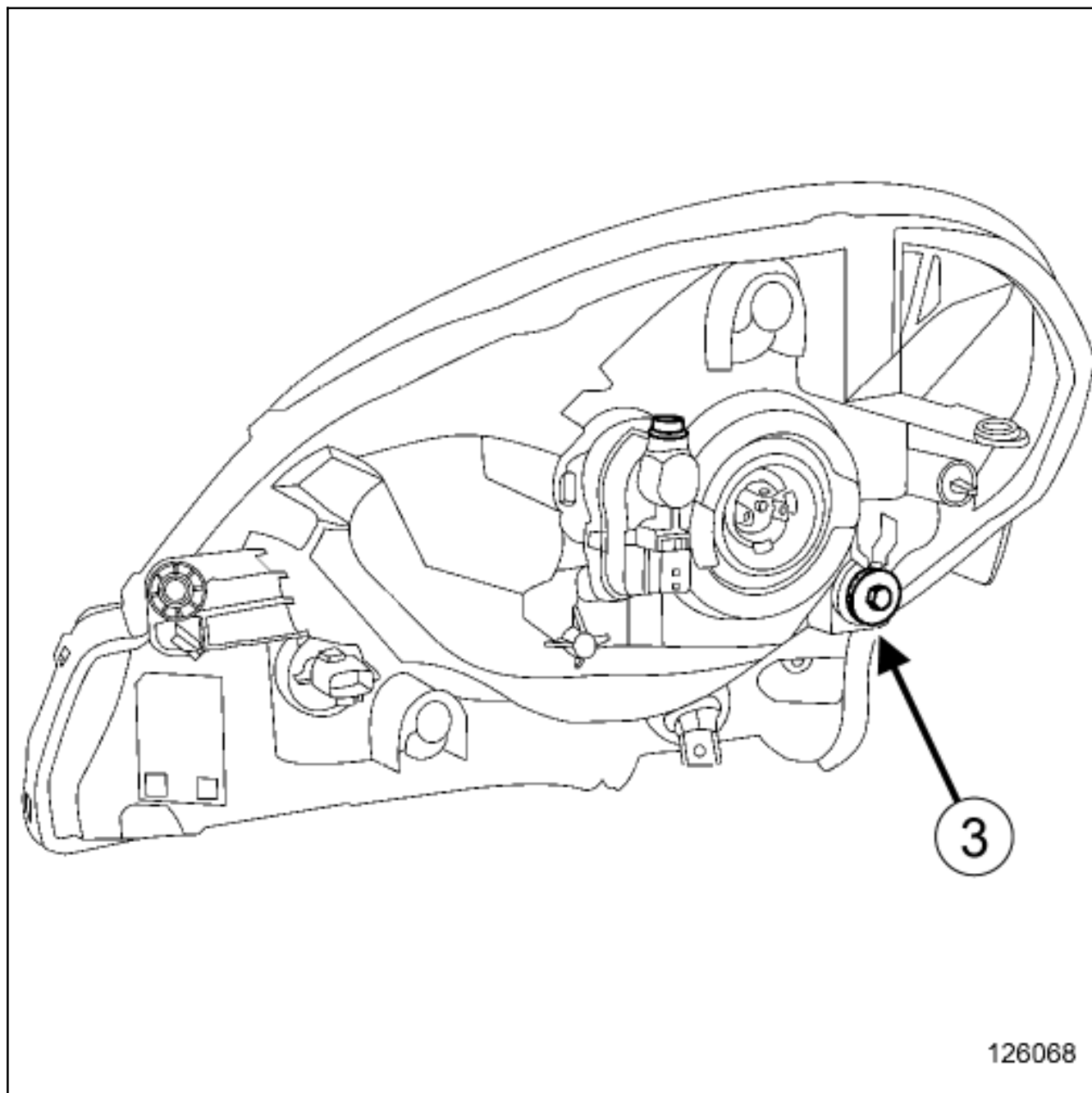
- Установите прибор приспособление для регулировки и проверки фар, отрегулированный на **-1%**, перед автомобилем (см. Инструкцию по эксплуатации прибора).
- Проверьте правильность регулировки фары при помощи приспособления приспособление для регулировки и проверки фар (см. инструкцию по оборудованию).

3. РЕГУЛИРОВКА

1- РЕГУЛИРОВКА В ВЕРТИКАЛЬНОМ НАПРАВЛЕНИИ



- Отрегулируйте фары при помощи приспособления приспособление для регулировки и проверки фары поворачиванием болта (2).



Проведите горизонтальную регулировку фар при помощи приспособления приспособление для регулировки и проверки фар и разводного ключа, а также поворачиванием болта(3) .

4. ЗАВЕРШЕНИЕ РАБОТЫ

Установите крышку, повернув ее на четверть оборота по часовой стрелке.

