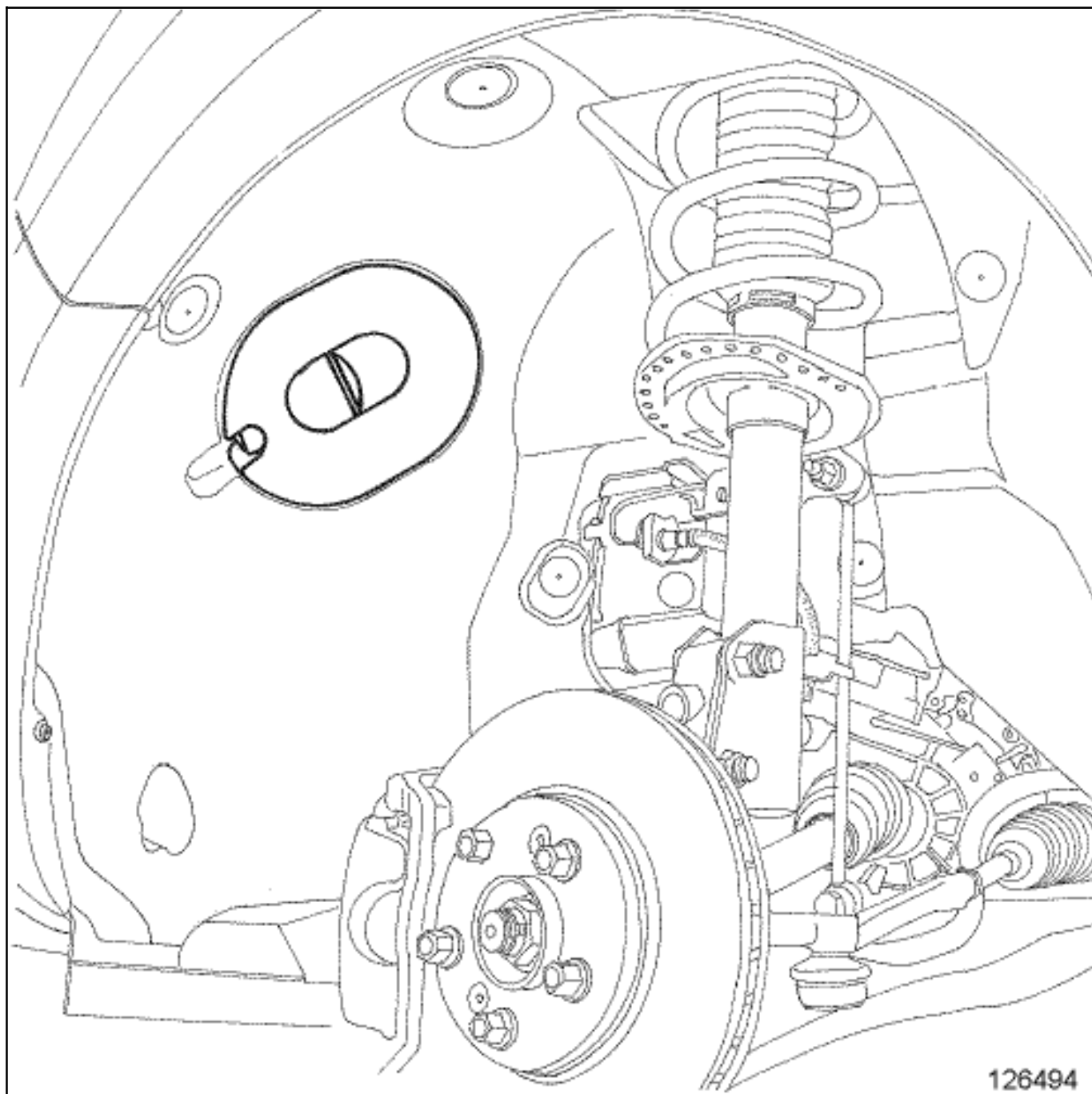


ГАЛОГЕННАЯ ЛАМПА: СНЯТИЕ И УСТАНОВКА

СНЯТИЕ

1. СНЯТИЕ

1- ЛАМПА УКАЗАТЕЛЯ ПОВОРОТА И ЛАМПА СИСТЕМЫ ОСВЕЩЕНИЯ ДНЕВНОГО ДВИЖЕНИЯ

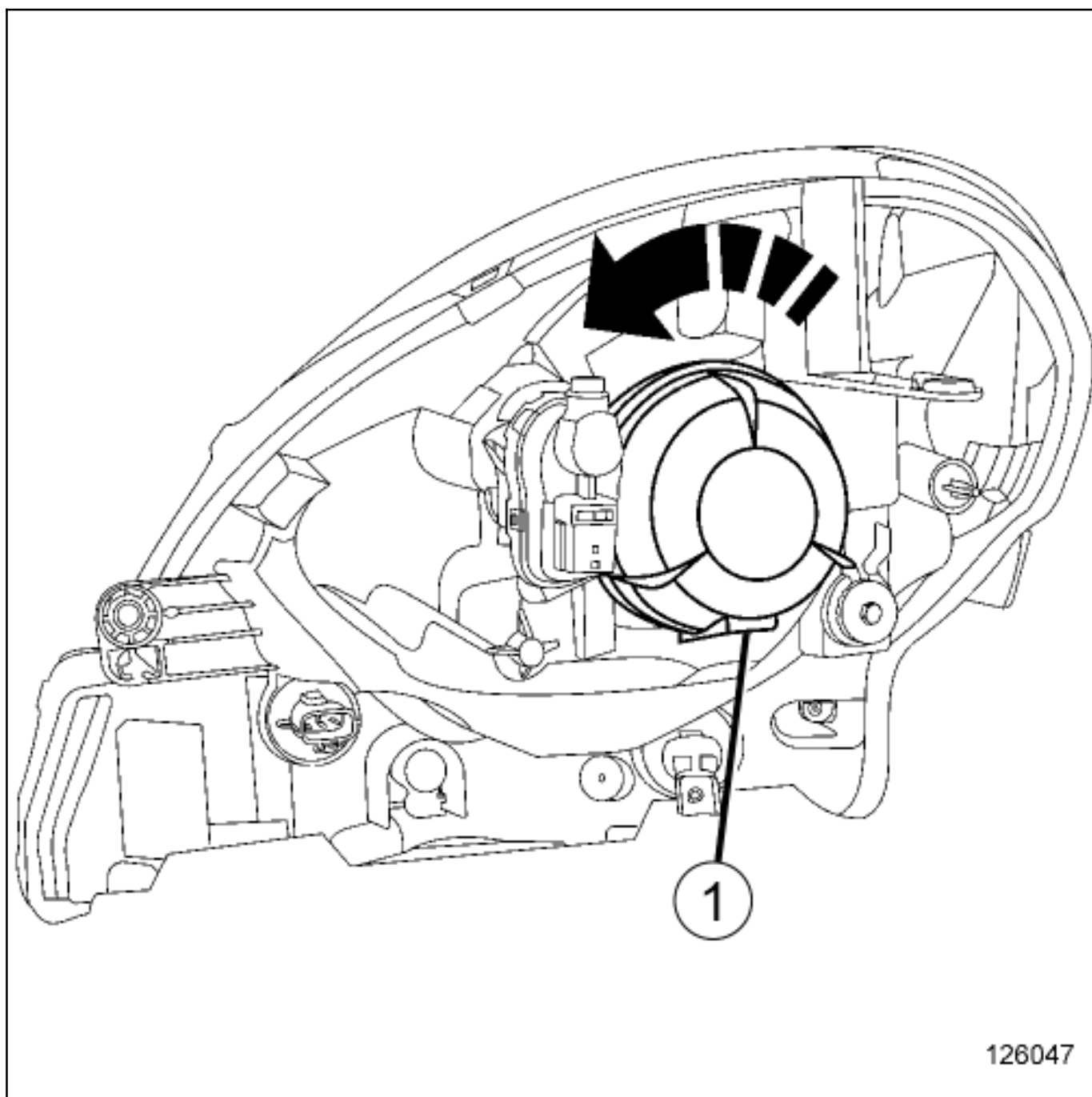


■ Отсоедините крышку доступа к фаре в колесной арке.

2- ЛАМПА ПРОТИВОТУМАННОЙ ФАРЫ

■ Снимите нижнюю часть подкрылка.

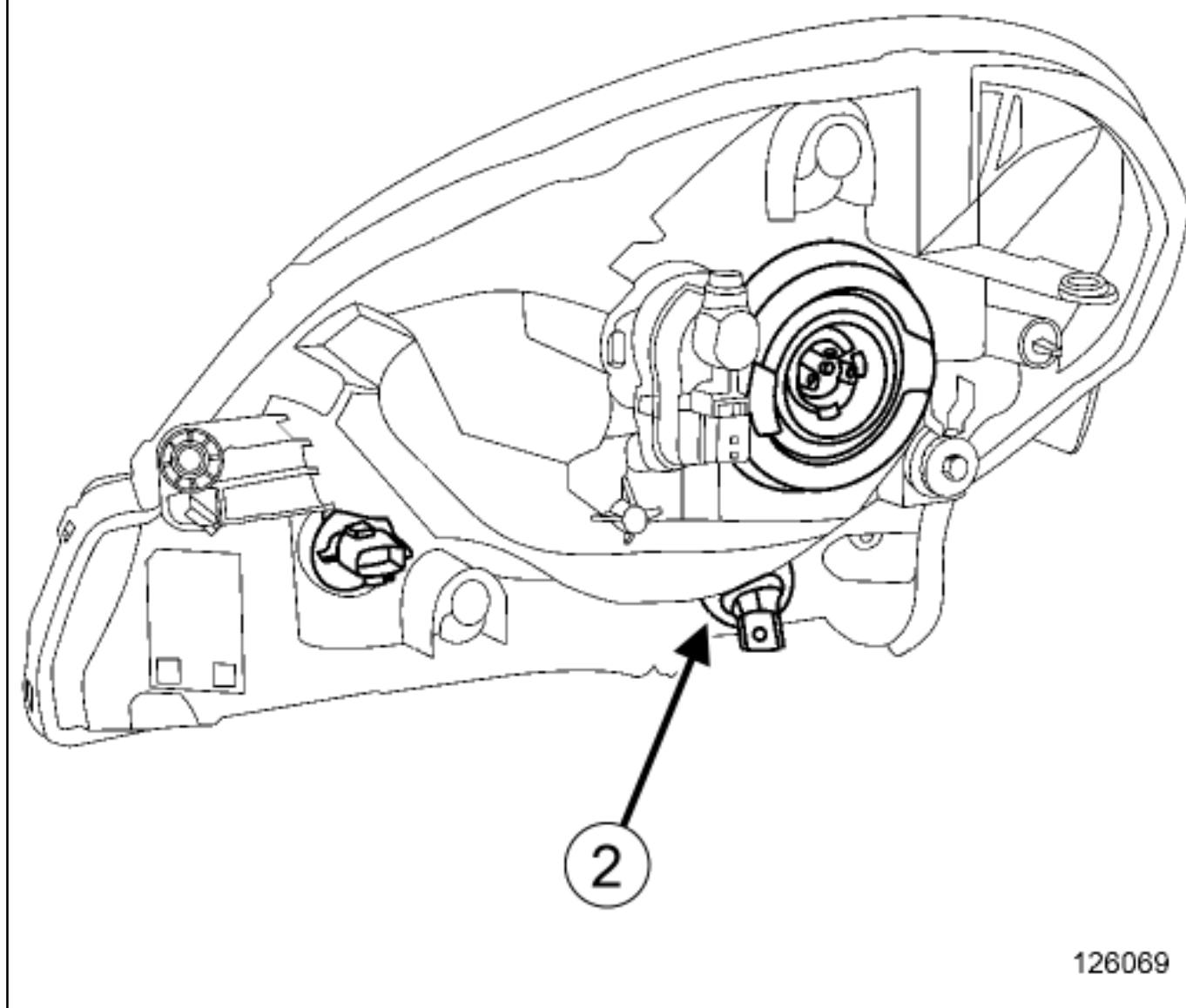
3- ФАРЫ БЛИЖНЕГО И ДАЛЬНОГО СВЕТА



■ Снимите крышку (1) фары ближнего и дальнего света, повернув патрон на четверть оборота против часовой стрелки

2. СНЯТИЕ

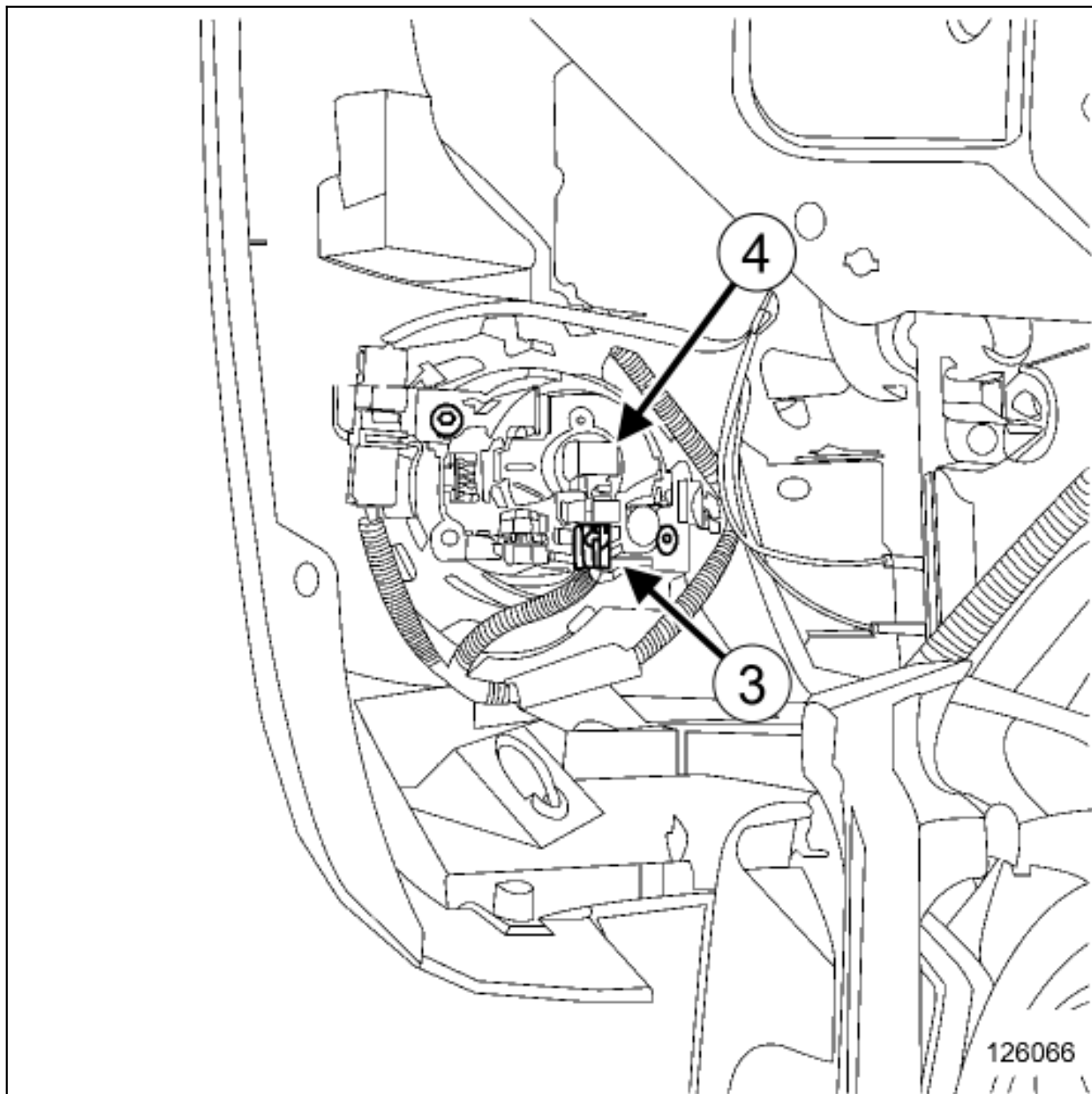
1- ЛАМПА УКАЗАТЕЛЕЙ ПОВОРОТА



126069

- Разъедините разъем лампы указателя поворота.
- (2) Поверните патрон на четверть оборота против часовой стрелки.
- Извлеките лампу указателя поворота из патрона.

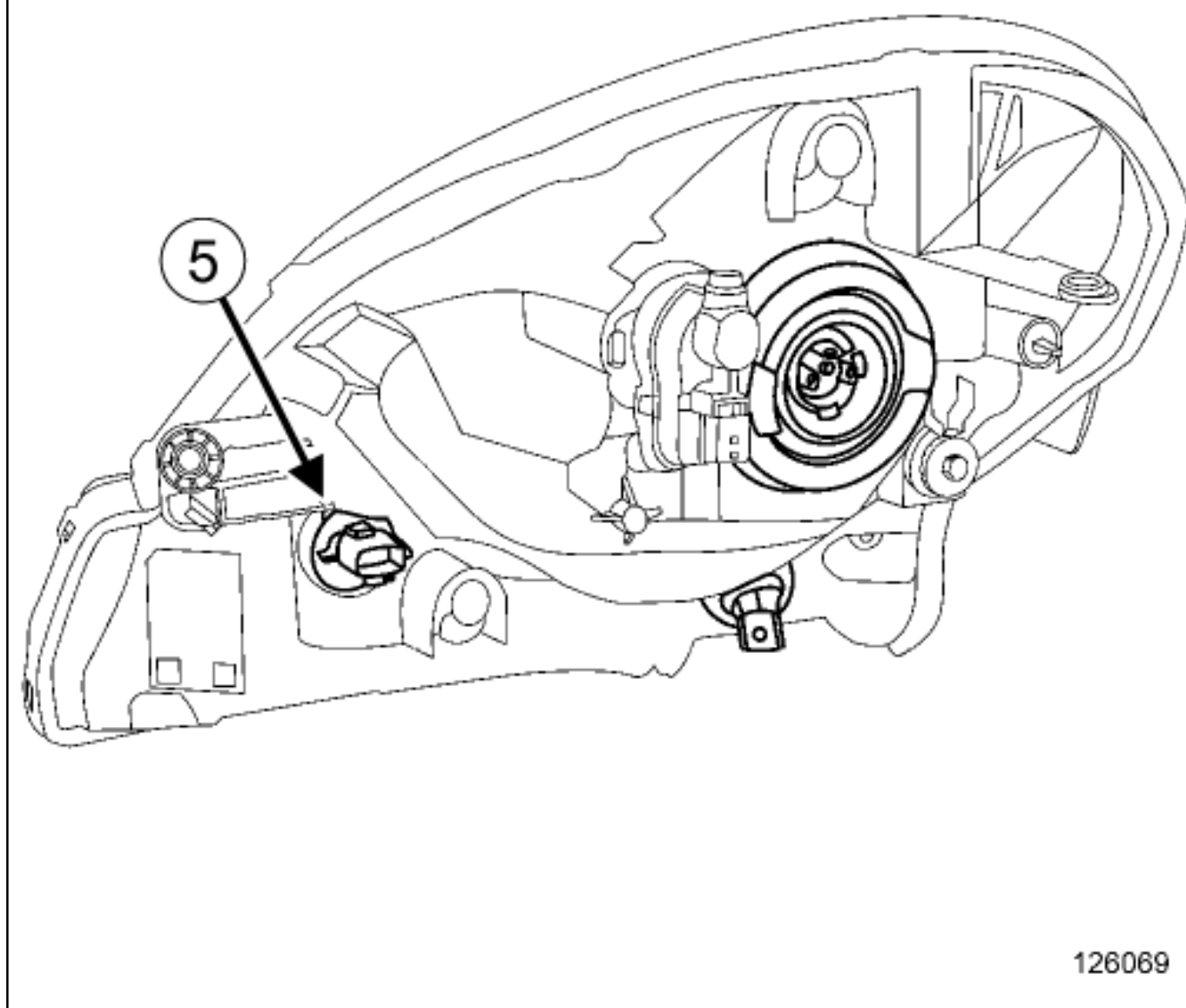
2- ЛАМПА ПРОТИВОТУМАННОЙ ФАРЫ



■ Разъедините разъем противотуманной фары(3) .

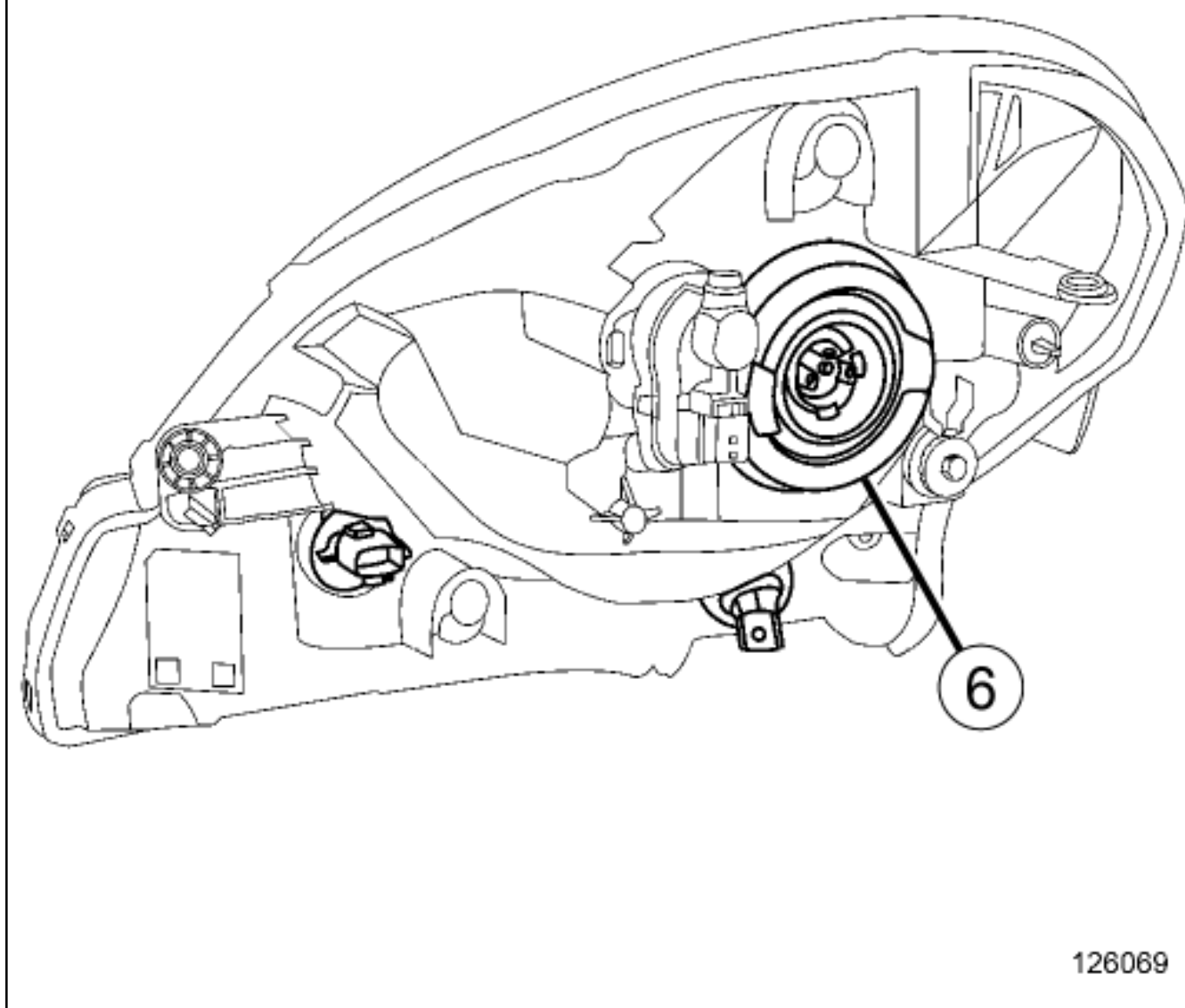
■ Поверните на четверть оборота против часовой стрелки лампу противотуманной фары(4) .

3- ЛАМПА СИСТЕМЫ ОСВЕЩЕНИЯ ДНЕВНОГО ДВИЖЕНИЯ



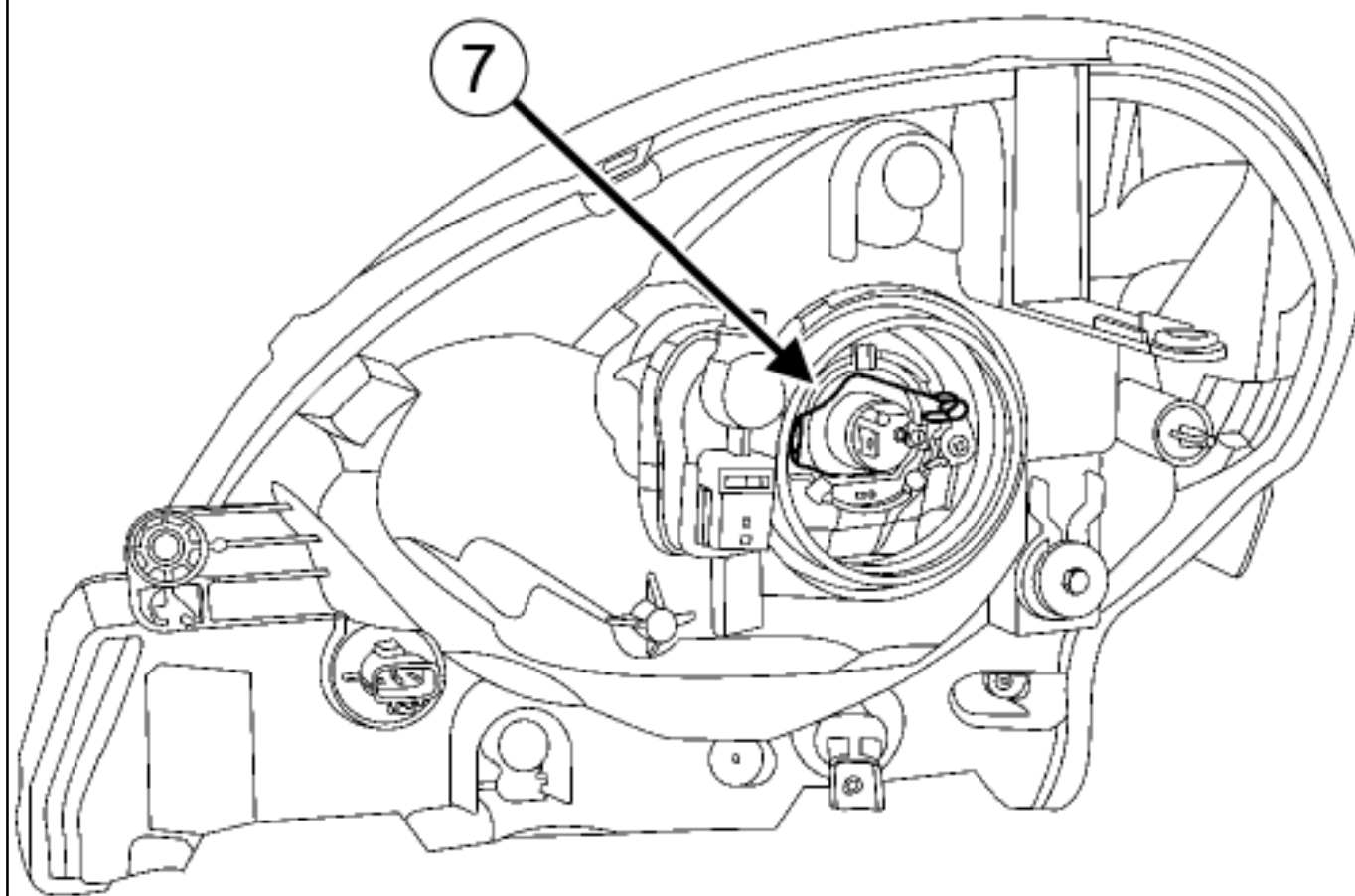
- Разъедините разъем лампы системы освещения дневного движения.
- Поверните патрон (5) на четверть оборота против часовой стрелки.
- Извлеките лампу системы освещения дневного движения из патрона.

4- ФАРЫ БЛИЖНЕГО И ДАЛЬНОГО СВЕТА



126069

- Отсоедините разъем галогенной лампы дальнего и ближнего света.
- Снимите герметичную крышку(6) лампы фары ближнего и дальнего света.



126048

■ Отсоедините фиксатор (7) лампы фары ближнего и дальнего света

■ Снимите галогенную лампу дальнего и ближнего света.

УСТАНОВКА

1. ПОДГОТОВКА К УСТАНОВКЕ



Примечание:

При замене ламп пользуйтесь сертифицированными лампами.

2. УСТАНОВКА

1- ЛАМПА УКАЗАТЕЛЯ ПОВОРОТА

- Установите в патрон указателя поворота лампу **PY21W**.
- Поверните патрон на четверть оборота по часовой стрелке.
- Соедините разъем лампы указателя поворота.

2- ЛАМПА ПРОТИВОТУМАННОЙ ФАРЫ

- Установите лампу **H11в** противотуманную фару.
- Поверните лампу противотуманной фары на четверть оборота по часовой стрелке.
- Соедините разъем противотуманной фары.

3- ЛАМПА СИСТЕМЫ ОСВЕЩЕНИЯ ДНЕВНОГО ДВИЖЕНИЯ

- Установите в патрон системы освещения дневного движения лампу **P21W**.
- Поверните патрон на четверть оборота по часовой стрелке.
- Соедините разъем лампы системы освещения дневного движения.

4- ФАРЫ БЛИЖНЕГО И ДАЛЬНОГО СВЕТА

- Установите в фару лампу **H7**.
- Заблокируйте фиксатор фары.
- Снимите герметичную крышку лампы фары ближнего и дальнего света.
- Подсоедините разъем галогенной лампы дальнего и ближнего света.

3. ЗАВЕРШЕНИЕ РАБОТЫ

1- ЛАМПА УКАЗАТЕЛЯ ПОВОРОТА И ЛАМПА СИСТЕМЫ ОСВЕЩЕНИЯ ДНЕВНОГО ДВИЖЕНИЯ

- Закрепите крышку доступа к фаре в колесной арке.

2- ЛАМПА ПРОТИВОТУМАННОЙ ФАРЫ

- Установите нижнюю часть подкрылка.

3- ФАРЫ БЛИЖНЕГО И ДАЛЬНОГО СВЕТА

- Установите крышку фары ближнего света лампочку, повернув на 1/8 оборота по часовой стрелке.



Repair-80x02x02x08-01x37-1-26-1.xml



XSL version : 3.01 du 21/04/11