

ЗАЩИТНЫЙ ЧЕХОЛ ВАЛА ПРИВОДА ПЕРЕДНЕГО КОЛЕСА, СО СТОРОНЫ КОЛЕСА: СНЯТИЕ И УСТАНОВКА

Необходимые приспособления и специнструменты

Инерционный съемник.	Emb. 880
Щипцы для защелкиваемых хомутов для приводных валов с термопластичными защитными чехлами.	Tav. 1168
Чашкообразные съемники приводных валов	Tav. 1796
Щипцы для хомутов защитного чехла приводного вала.	Tav. 1784

СНЯТИЕ

1. ПОДГОТОВКА К СНЯТИЮ

■ Установите автомобиль на двухстоечный подъемник ([см. Автомобиль: Буксировка и подъем](#)) (Глава 02А, Подъемное оборудование).

■ Снимите:

- болты крепления защиты поддона картера двигателя,
- защитный экран.

■ Слейте масло из коробки передач ([см. Масла для механических коробок передач: Слив и заправка](#)).

1- ПРИ ЗАМЕНЕ ЗАЩИТНОГО ЧЕХЛА ВАЛА ПРИВОДА ЛЕВОГО КОЛЕСА

■ Снимите:

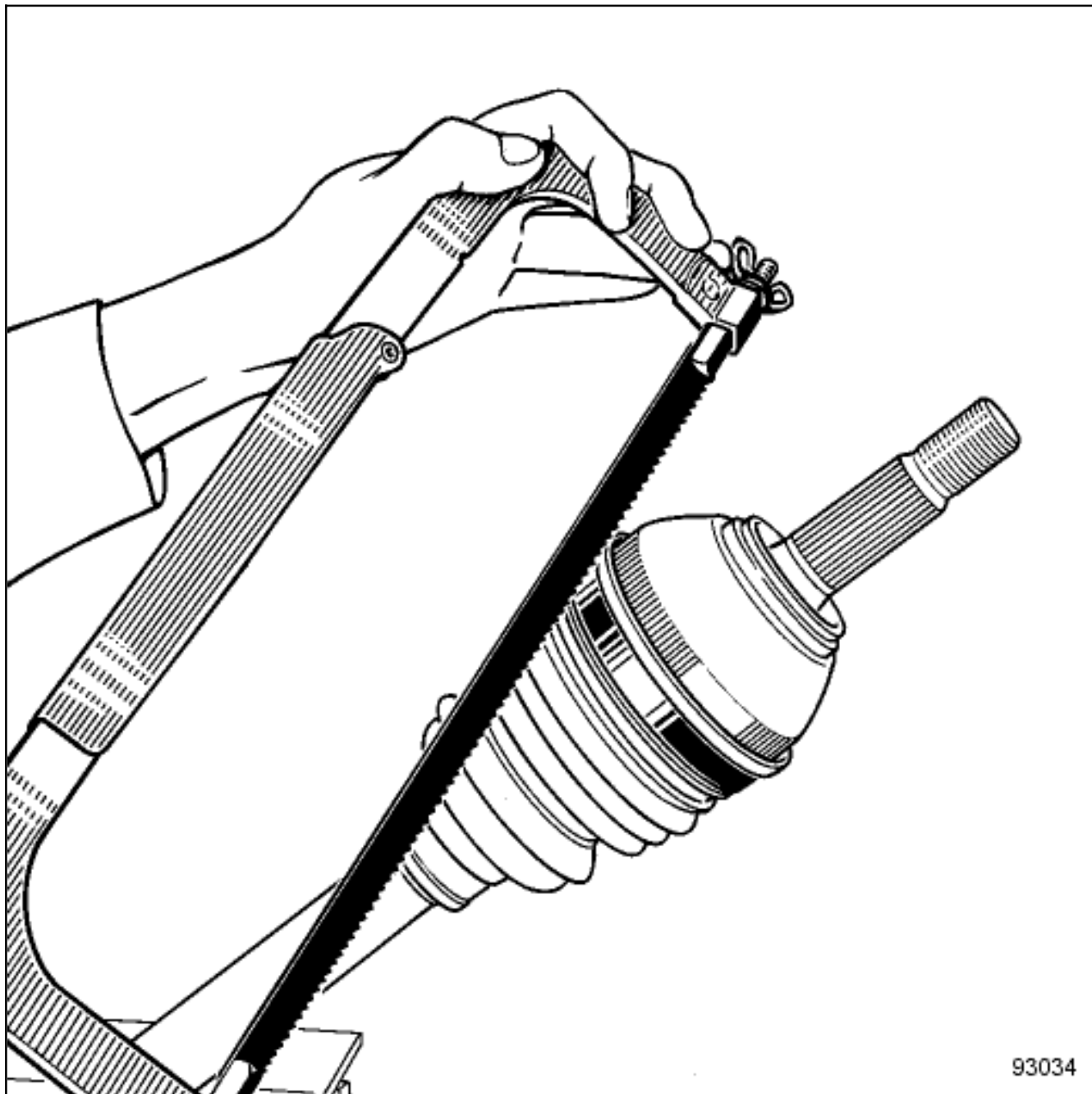
- левое переднее колесо ([см. Колесо: Снятие и установка](#)) (Глава 35А, Колеса и шины),
- вал привода левого переднего колеса ([см. 29А, Валы привода колес, Вал привода левого переднего колеса: Снятие и установка](#)),
- уплотнительную манжету фланца дифференциала ([см. Уплотнительная манжета фланца дифференциала: Снятие и установка](#)).

2- ПРИ ЗАМЕНЕ ЗАЩИТНОГО ЧЕХЛА ВАЛА ПРИВОДА ПРАВОГО КОЛЕСА

■ Снимите:

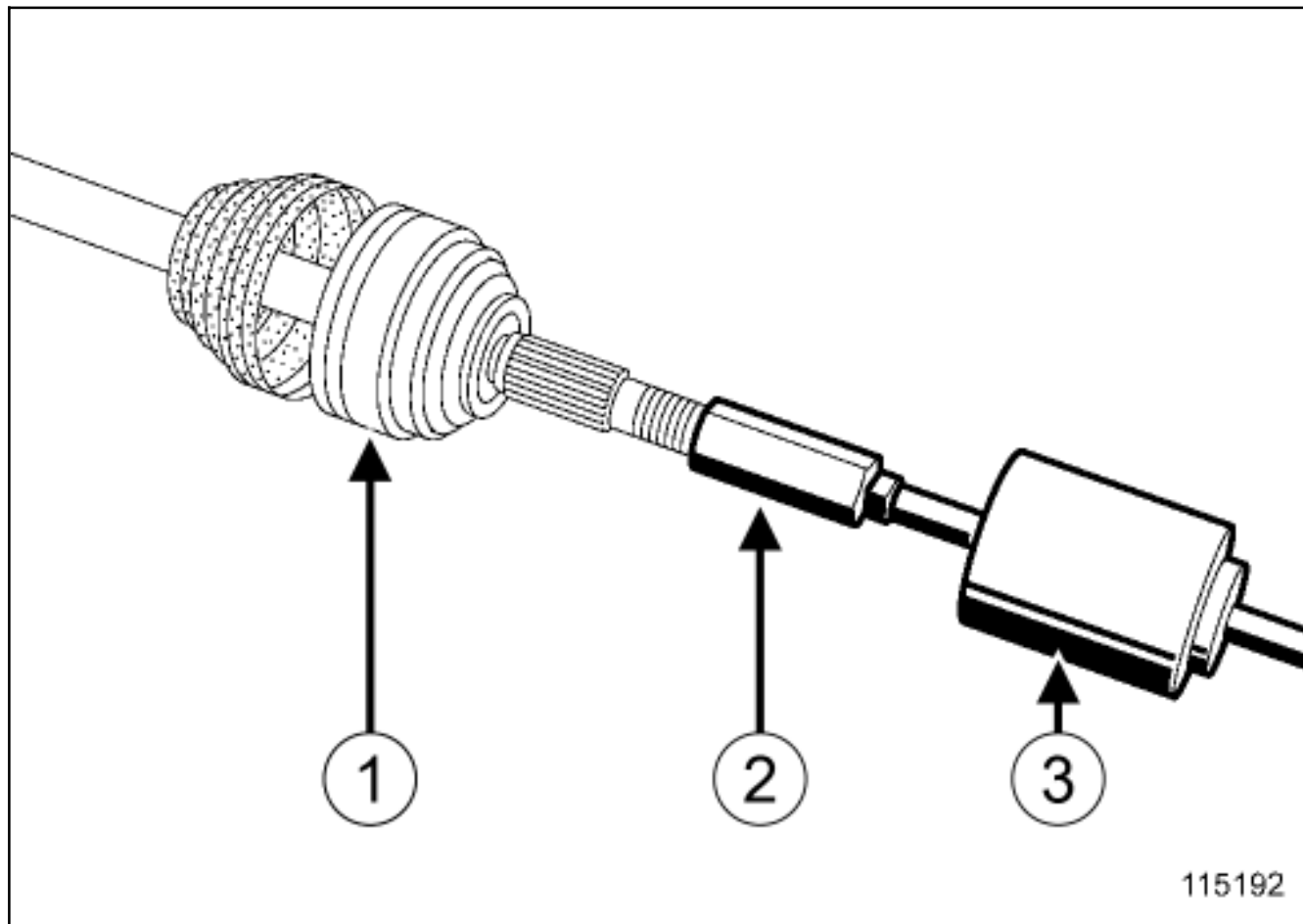
- правое переднее колесо ([см. Колесо: Снятие и установка](#)) (Глава 35А, Колеса и шины),
- вал привода правого переднего колеса ([см. 29А, Валы привода колес, Вал привода правого переднего колеса: Снятие и установка](#)),
- уплотнительную манжету фланца дифференциала ([см. Уплотнительная манжета фланца дифференциала: Снятие и установка](#)).

2. СНЯТИЕ

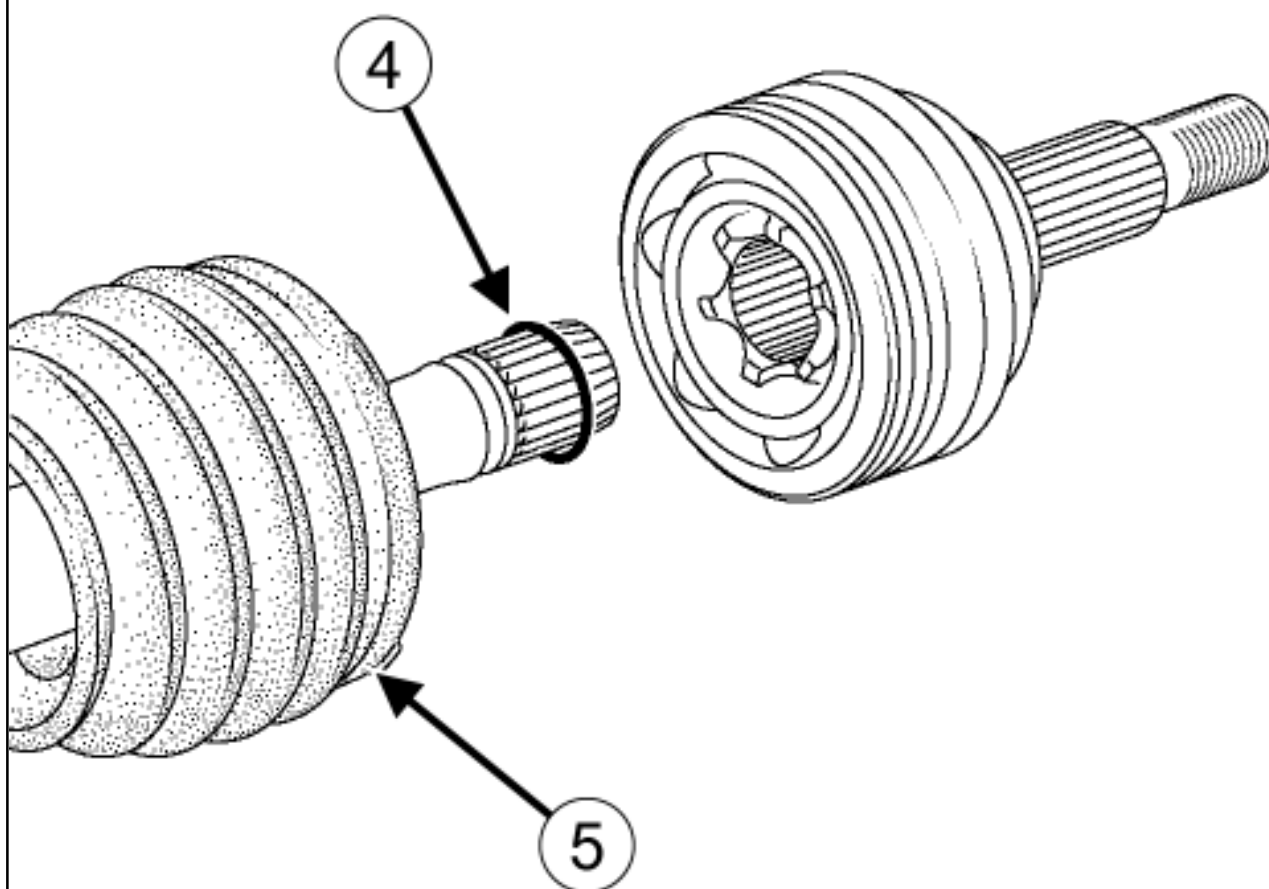


■ Разрежьте хомуты, не повреждая канавку на корпусе шарнира.

■ Сдвиньте чехол так, чтобы освободить корпус шарнира.



■ Снимите корпус шарнира(1) при помощи приспособления ДЛЯ ИСПОЛЬЗОВАНИЯ С ПРИСПОСОБЛЕНИЕМ ЕМВ.880 Чашкообразные съемники приводных валов([Tav. 1796](#)) (2) и съемника Инерционный съемник([Emb. 880](#)) (3) .



109768

■ Снимите:

- стопорное кольцо(4) ,
- защитный чехол(5) .



Примечание:

Не используйте растворитель для удаления смазки.

■ Извлеките как можно больше смазки, содержащийся в корпусе шарнира.

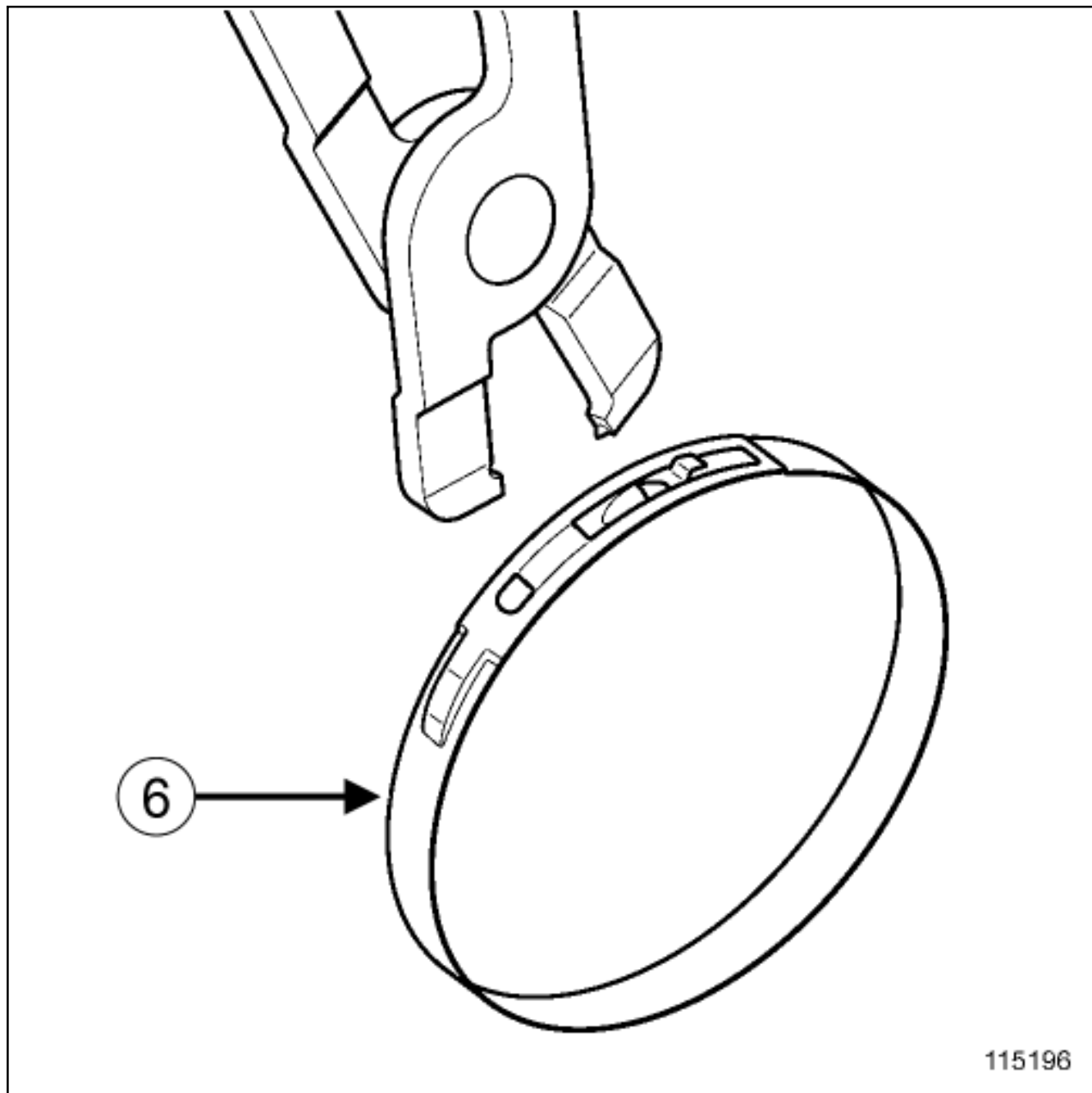
УСТАНОВКА

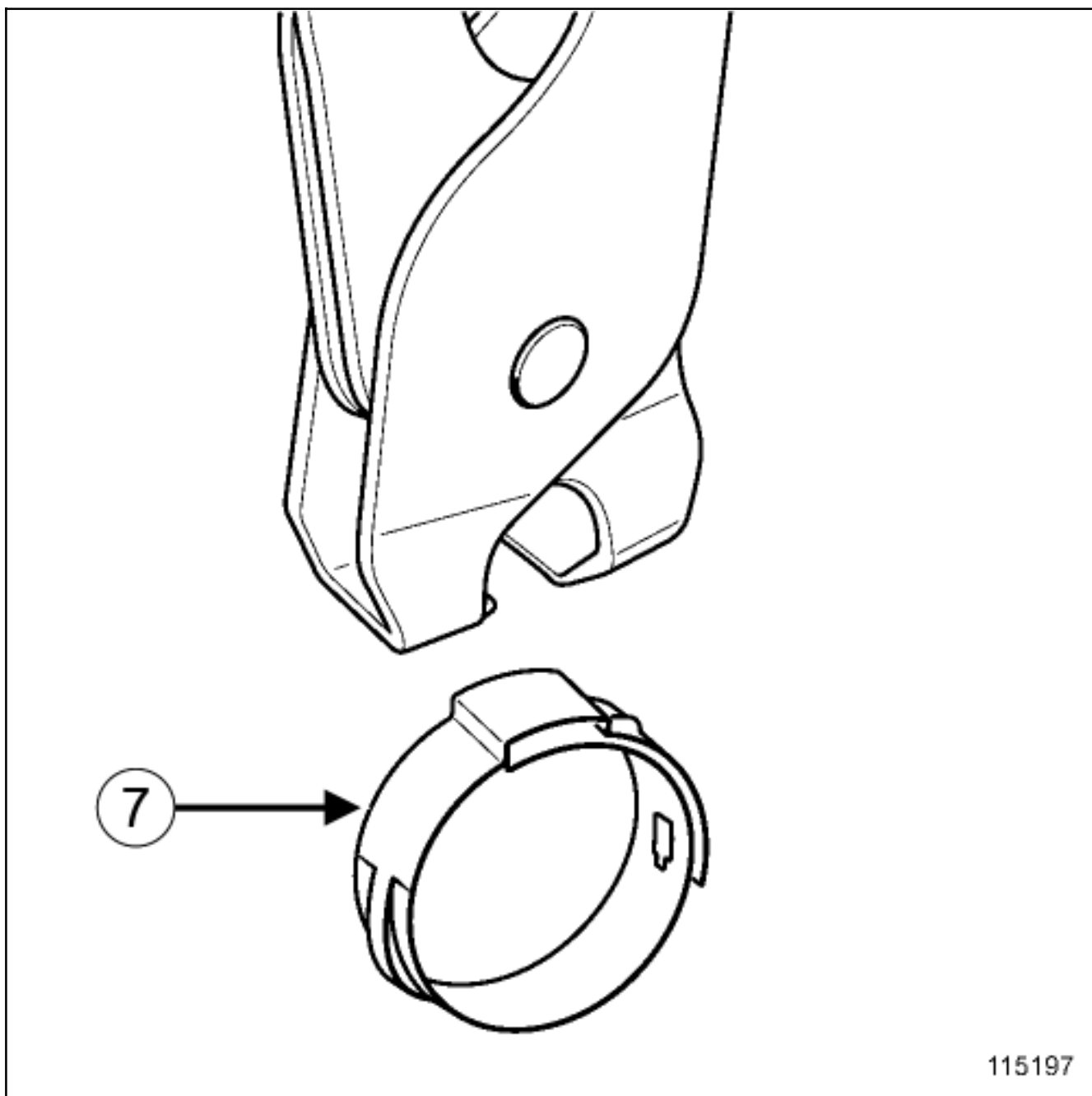
1. ПОДГОТОВКА К УСТАНОВКЕ

■ Обязательно замените:

- уплотнительную манжету фланца дифференциала,
- стопорное кольцо.

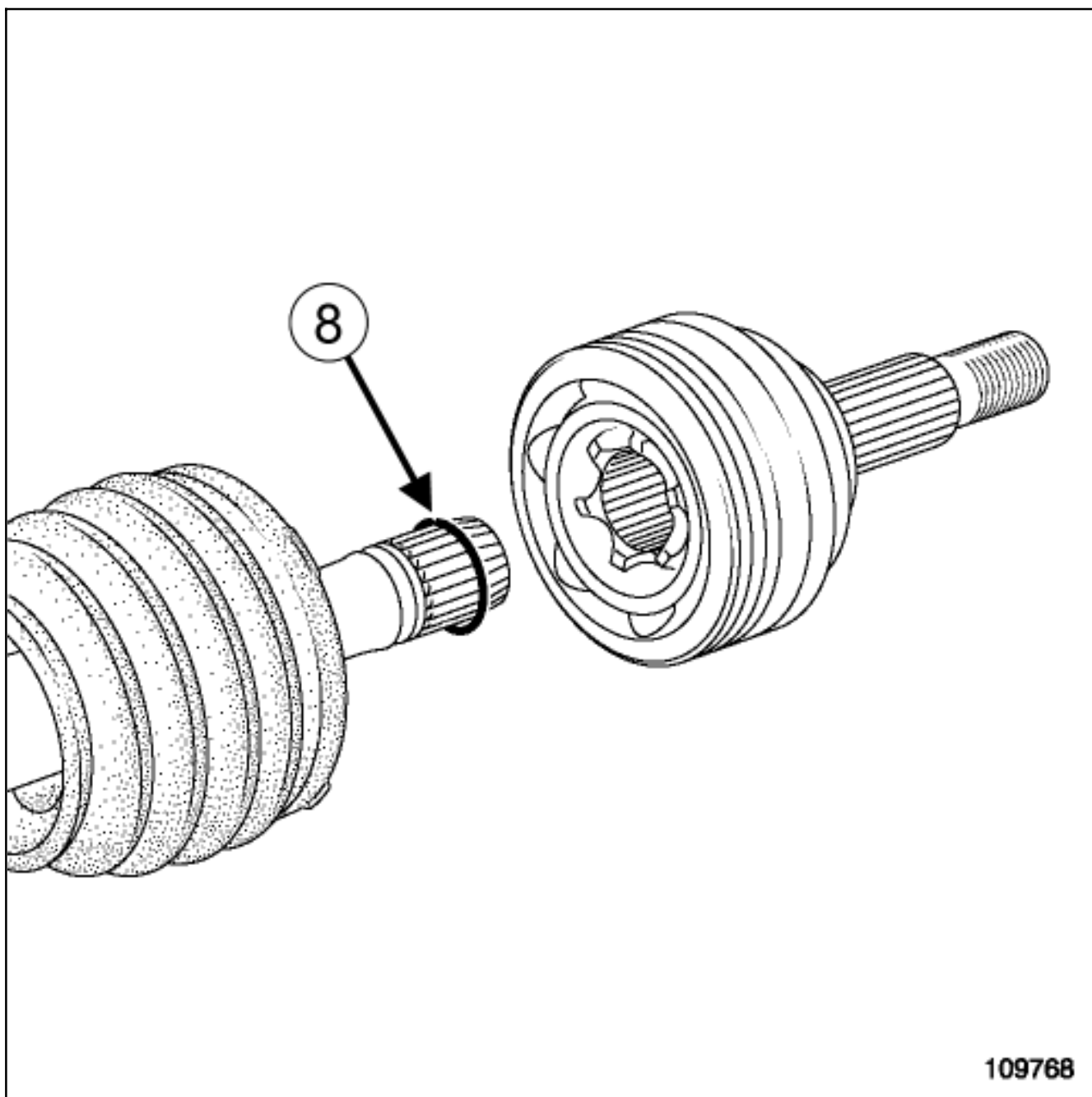
2. УСТАНОВКА



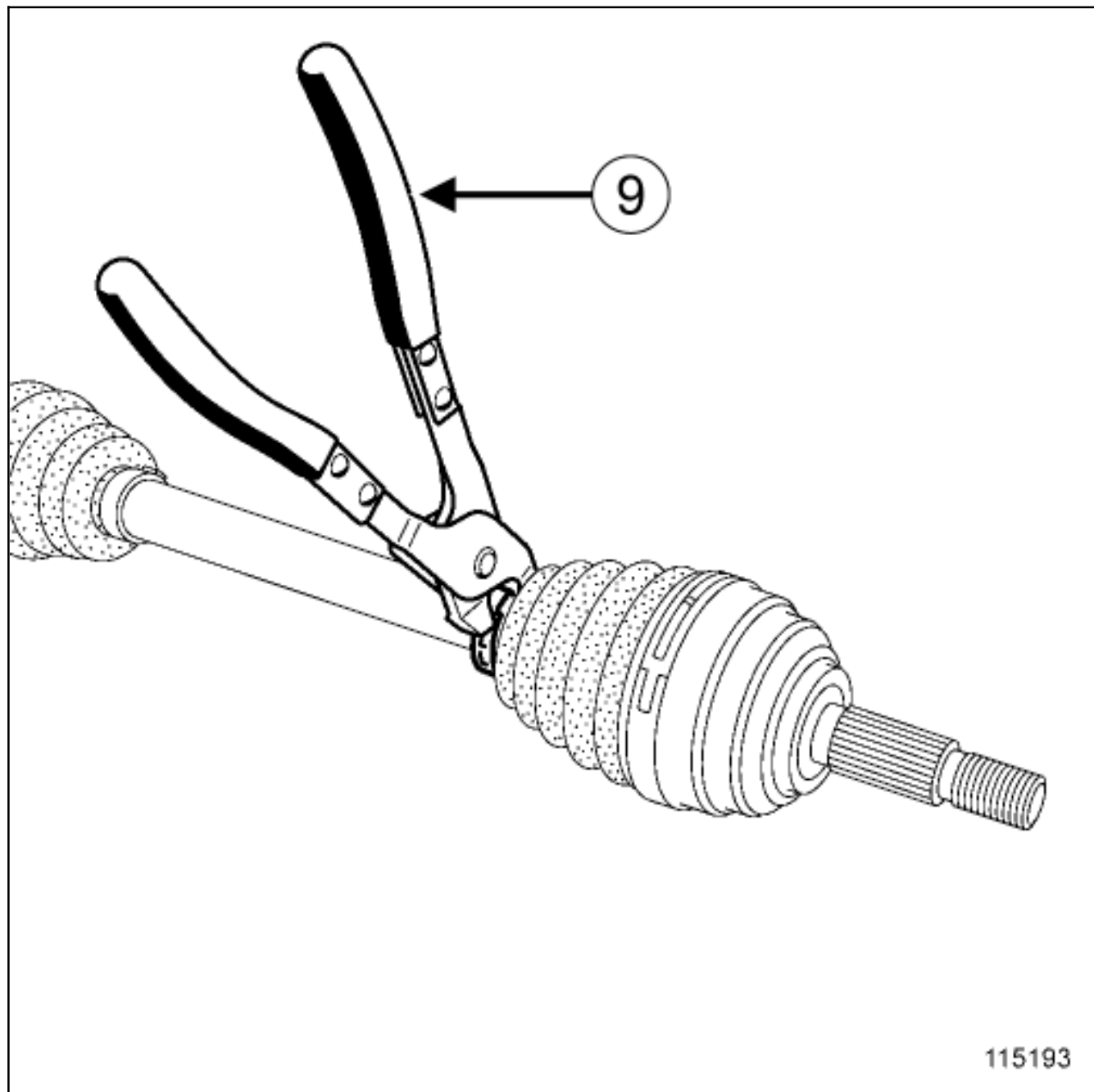


■ Применение:

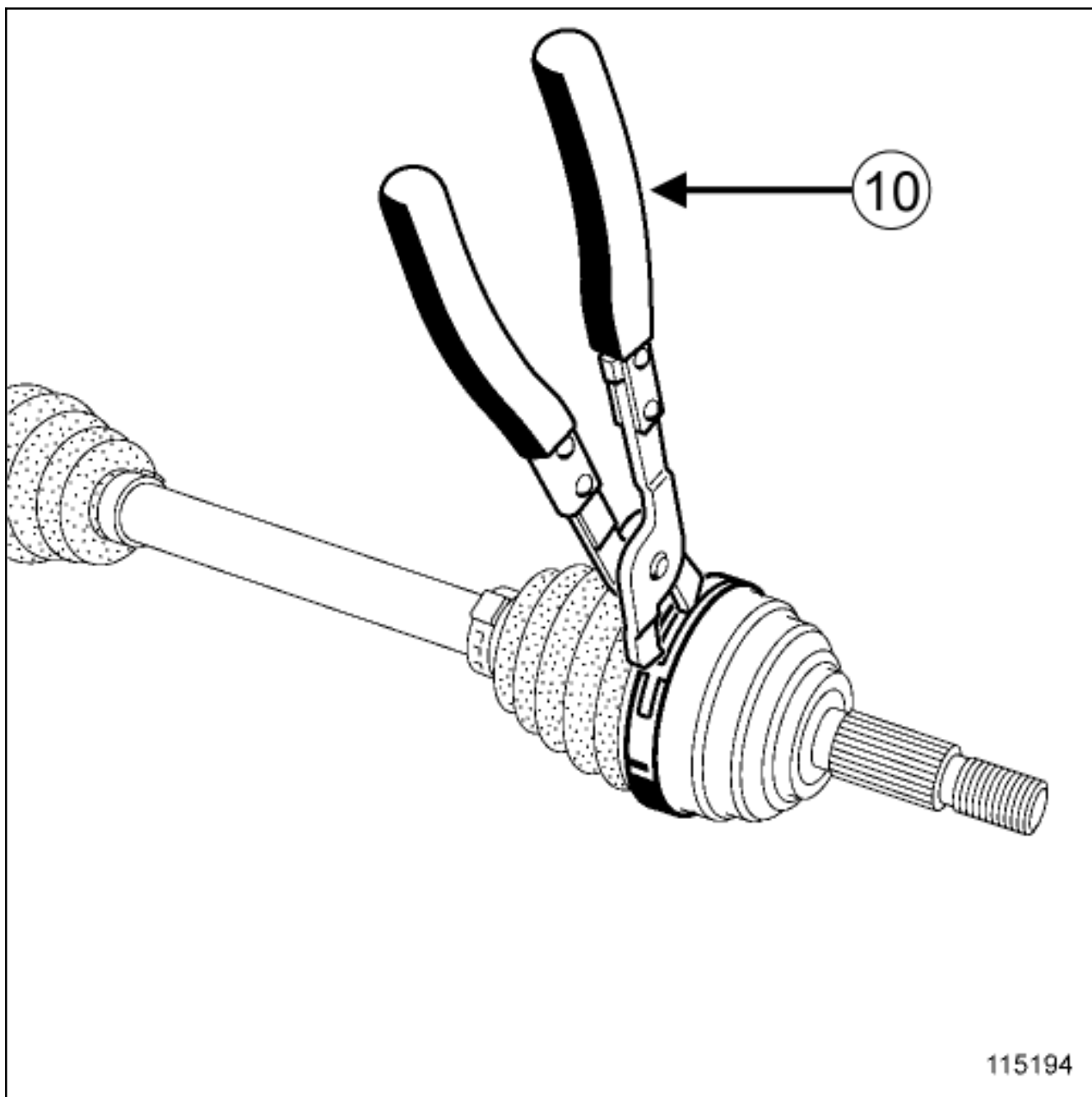
- приспособление Щипцы для хомутов защитного чехла приводного вала.(Tav. 1784) для профилированных хомутов (6) ,
- приспособление Щипцы для защелкиваемых хомутов для приводных валов с термопластичными защитными чехлами. (Tav. 1168) для защелкиваемых хомутов(7) .



- Стопорное кольцо (8) подлежит обязательной замене при каждом снятии шарнира.
- Установите малый хомут.
- Наденьте защитный чехол.
- Вставляйте корпус шарнира вручную, пока стопорное кольцо не защелкнется за обоймой.
- Заполните чехол и корпус шарнира смазкой в равном количестве.
- Расположите кромки чехла в пазах корпуса шарнира и вала привода колеса.



115193



■ Наденьте хомуты и затяните их с помощью приспособления Щипцы для защелкиваемых хомутов для приводных валов с термопластичными защитными чехлами.([Tav. 1168](#)) (9) или с помощью приспособления Щипцы для хомутов защитного чехла приводного вала.([Tav. 1784](#)) (10) в зависимости от типа хомута.

3. ЗАВЕРШЕНИЕ

1- УСТАНОВКА ВАЛА ПРИВОДА ЛЕВОГО ПЕРЕДНЕГО КОЛЕСА

■ Установите:

- сальник фланца дифференциала([см. Уплотнительная манжета фланца дифференциала: Снятие и установка](#)),
- вал привода левого переднего колеса([см. 29A, Валы привода колес, Вал привода левого переднего колеса: Снятие и установка](#)),
- левое переднее колесо([см. Колесо: Снятие и установка](#)) (Глава 35A, Колеса и шины).

2- УСТАНОВКА ВАЛА ПРИВОДА ПРАВОГО ПЕРЕДНЕГО КОЛЕСА

■ Установите:

- сальник фланца дифференциала([см. Уплотнительная манжета фланца дифференциала: Снятие и установка](#)),
- вал привода правого переднего колеса([см. 29А, Валы привода колес, Вал привода правого переднего колеса: Снятие и установка](#)),
- правое переднее колесо([см. Колесо: Снятие и установка](#)) (Глава 35А, Колеса и шины).

3- ЗАВЕРШЕНИЕ РАБОТЫ

■ Залейте масло в картер КП и доведите его уровень до нормы([см. Масла для механических коробок передач: Слив и заправка](#)).

■ Установите защиту поддона картера двигателя.



Repair-13x01x03x05-01x37-1-14-1.xml



XSL version : 3.01 du 21/04/11