

CLIP - ЦЕЛОСТНОСТЬ МУЛЬТИПЛЕКСИРОВАННОЙ СЕТИ

ФайлДиагностикаРемонтУтилитыПомощь

АвтомобильМультимедийная сеть

Не обнаружено никаких неисправностей мультиплексной сети.

```
graph LR; 247 --- 7 --- 645; 645 --- 6 --- E1; OBD --- 5 --- E1; E1 --- 11 --- 120; E1 --- 9 --- 1337; 1337 --- 10 --- 1094; E1 --- 4 --- E2; E2 --- 13 --- R369; E2 --- 1 --- R2; R2 --- 0 --- 756; E1 --- 8 --- 1232
```

АномалииИнформация

Компьютеры

- ☒ Действительные
 - 1094 : АБС
 - 120 : СИСТЕМА ВПРЫСКА
 - 1232 : УСИЛ. РУЛ. УПР.
 - 1337 : УРС
 - 247 : ПАНЕЛЬ ПРИБОРОВ (П/ПАН)
 - 645 : ЦЭКБС
 - 756 : П. БЕЗ./УС. ПР. Н.
- ☐ Не допускающие выполн. диагностики

Масштаб

Продолжить

CLIP 1Начните работу с нажатия этой кнопки

KANGOO II-VF1FW0BB540888318

17.12.201310:53:49

пуск

CLIP - ЦЕЛОСТНОСТ...

Khromykhin - Microso...

EN

10:53

CLIP - АРХИТЕКТУРА АВТОМОБИЛЯ - Перечень компьютеров

ФайлДиагностикаРемонтУтилитыПомощь

АвтомобильМультимедийная сеть

В некоторых компьютерах обнаружены ошибки

РезультатыИнформация

Компьютеры

- Без неисправностей
 - 1094 : АБС
 - 1337 : УРС
- Не обнаружены
- Не обнаружены или не установлены
- Не распознаны
- С неисправностями
 - 120 : СИСТЕМА ВПРЫСКА
 - 1232 : УСИЛ. РУЛ. УПР.
 - 247 : ПАНЕЛЬ ПРИБОРОВ (П/ПАН)
 - 645 : ЦЭКБС
 - 756 : П. БЕЗ./УС. ПР. Н.

Масштаб

Выполнить диагностику

CLIP 133ARCH_CALC1KANGOO II-VF1FW0BB540888318

17.12.201310:54:14

пущ

CLIP - АРХИТЕКТУРА...Khromykhin - Microso...

EN

10:54

CLIP - ЭБУ ЦЕНТР. КОММУТАЦ. БЛОК - Контроль неисправностей

ФайлДиагностикаРемонтУтилитыПомощь

ЦЕНТР. КОММУТАЦ. БЛОК

ЭБУ ЦЕНТР. КОММУТАЦ. БЛОК

DF010	ЦЕПЬ КОМБИНИРОВАННОГО УПРАВЛ. ПОД РУЛЕМ	CC.1	
DF225	ЦЕПЬ КОМБИНИРОВАННОГО УПРАВЛ. ПОД РУЛЕМ	CC.1	
DF226	ЦЕПЬ КОМБИНИРОВАННОГО УПРАВЛ. ПОД РУЛЕМ	CC.1	
DF227	ЦЕПЬ КОМБИНИРОВАННОГО УПРАВЛ. ПОД РУЛЕМ	CC.1	
DF228	ЦЕПЬ КОМБИНИРОВАННОГО УПРАВЛ. ПОД РУЛЕМ	CC.1	

Удаление неисправностей

CLIP 133

DIAC_DEF41

KANGOO II-VF1FW0BB540888318

10722

17.12.2013

10:55:03

пуск

CLIP - ЭБУ ЦЕНТР. К...

Khromykhin - Microso...

EN

10:55

CLIP - ЭБУ ЦЕНТР. КОММУТАЦ. БЛОК - Считывание состояний и параметров

ФайлДиагностикаРемонтУтилитыПомощь

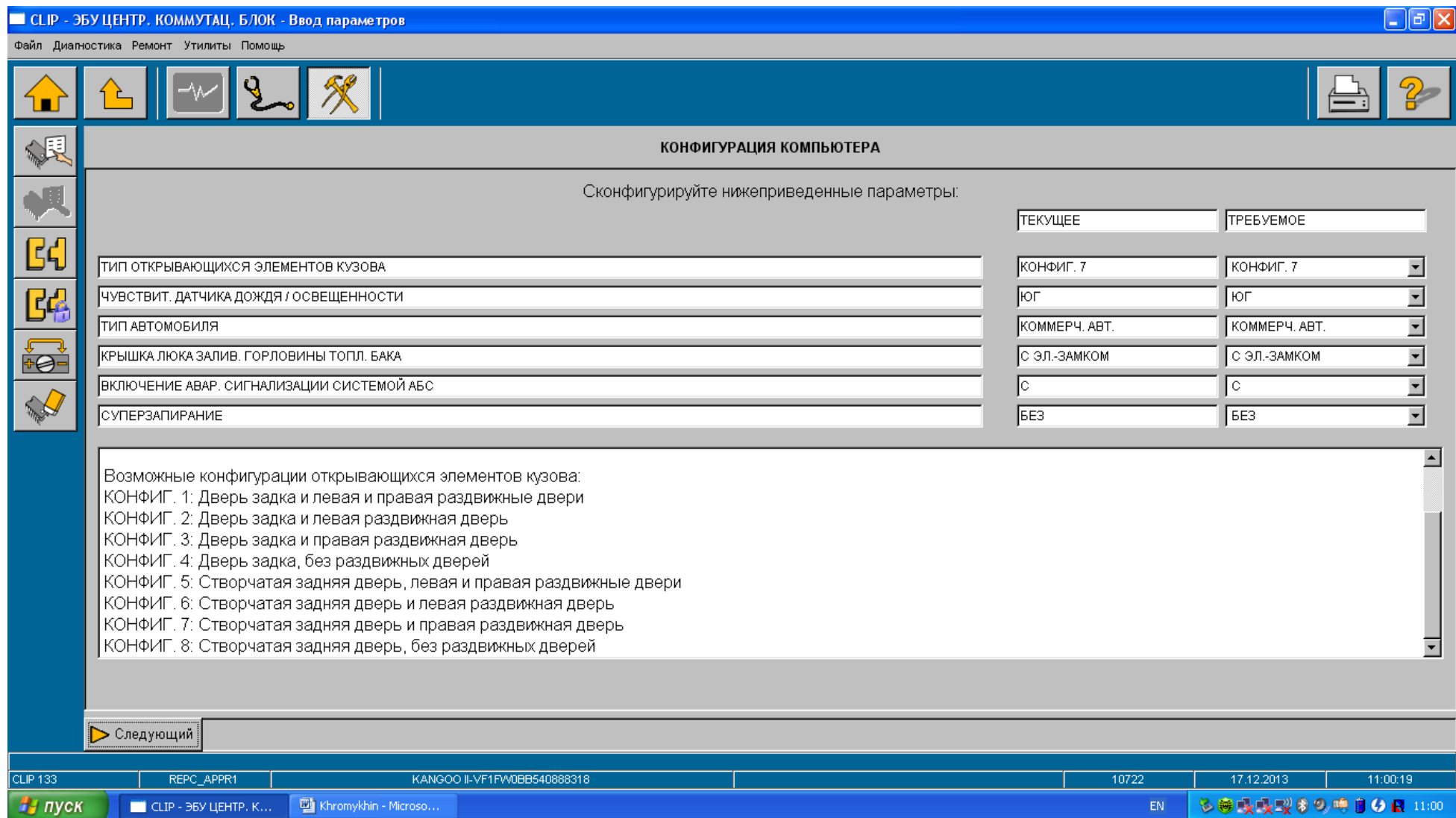
ОТОПЛЕНИЕПользовательский выборХОЛОДН. КОНТУРКОМАНДА ОСВЕЩЕНИЯМОЩНОСТЬ ОСВЕЩЕНИЯМОЩНОСТЬ ОЧИСТИТЕЛЯКОМАНДА ОЧИСТИТЕЛЯСПЕЦИАЛЬН

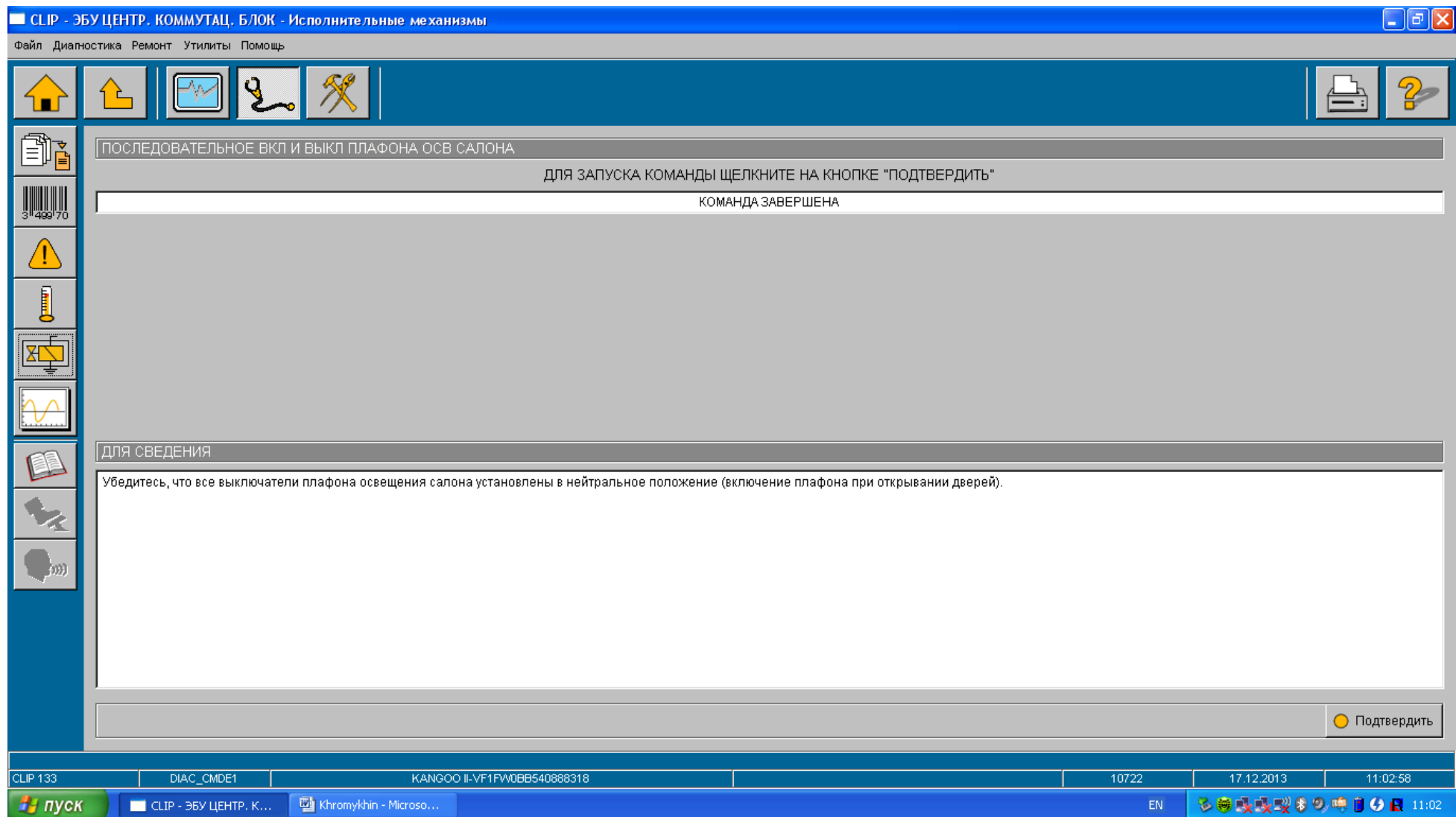
ФУНКЦИЯ СВЕТОВЫЕ ПРИБОРЫ

ET085	КНОПКА АВАРИЙНОЙ СИГНАЛИЗАЦИИ	НАЖАТА
ET083	ЗАПРОС ЛЕВОГО УКАЗАТЕЛЯ ПОВОРОТА	АКТИВЕН
ET084	ЗАПРОС ПРАВОГО УКАЗАТЕЛЯ ПОВОРОТА	АКТИВЕН
ET111	ЗАПРОС ПЕРЕДНИХ ПРОТИВОТУМАННЫХ ФАР	ИМЕЕТСЯ
ET082	ЗАПРОС ЗАДНИХ ПРОТИВОТУМАННЫХ ФОНАРЕЙ	ИМЕЕТСЯ
ET113	КНОПКА АВТОМАТИЧЕСКОГО ОСВЕЩЕНИЯ	НАЖАТА
ET081	ПОЛОЖЕНИЕ РУЧКИ ОСВЕЩЕНИЯ	СОСТ. 4
ET115	ЗАПРОС ВКЛ. ОСВ. ПРИБОРОВ ДАТЧИКОМ СВЕТА	ОТСУТСТВ.

CLIP 133DIAC_PARA1KANGOO II-VF1FW0BB5408883181072217.12.201310:56:20

пускCLIP - ЭБУ ЦЕНТР. К...Khromykhin - Microso...EN10:56





CLIP - ЭБУ СИСТ. ВПРЫСКА DCM 1.2 - Контроль неисправностей

Файл

Диагностика

Ремонт

Утилиты

Помощь

СИСТ. ВПРЫСКА DCM 1.2

ЭБУ СИСТ. ВПРЫСКА DCM 1.2

DF015	ЦЕПЬ УПРАВЛЕНИЯ ГЛАВНОГО РЕЛЕ	1.DEF
DF025	СОЕДИНЕНИЕ ДИАГНОСТИКИ БЛОКА ПРЕДВАРИТ. НАГРЕВА	CO

Удаление неисправностей

CLIP 133

DIAC_DEF41

KANGOO II-VF1FW0BB540888318

10577

17.12.2013

11:15:42

пуск

CLIP - ЭБУ СИСТ. ВП...

Khromykhin - Microso...

Total Commander 7.5...

C:\Documents and Se...

MR419X6187G000.pd...

Ren Kan 2 - 2.pdf - A...

EN

11:15

CLIP - ЭБУ СИСТ. ВПРЫСКА DSM 1.2 - КОНТЕКСТ НЕИСПР.

Файл Диагностика Ремонт Утилиты Помощь

КОНТЕКСТ НЕИСПРАВНОСТИ

DF015 ЦЕПЬ УПРАВЛЕНИЯ ГЛАВНОГО РЕЛЕ 1.DEF

КОНТЕКСТ ПОЯВЛЕНИЯ НЕИСПРАВНОСТИ

PR055	РЕЖИМ ДВИГАТЕЛЯ	0	об/мин
PR064	ТЕМПЕРАТУРА ВОДЫ	24	°C
PR730	ТЕМП. ВОЗД. В ДАТЧ. МАССОВ. РАСХ. ВОЗД.	9	°C
PR075	НЕСКОРР. ЗНАЧЕНИЕ НАПРЯЖЕНИЯ АККУМУЛЯТОРА	0.4	V
ET005	КАРТОЧКА-КЛЮЧ	НЕТ +П/ВКЛ.З.	
ET038	ДВИГАТЕЛЬ	НЕ РАБОТАЕТ	
PR040	ЛИНЕАРИЗОВАННОЕ ДАВЛ. В ТОПЛ. МАГИСТРАЛИ	-1	bar
PR870	ПРОБЕГ С ПРИСУТСТВУЮЩЕЙ НЕИСПРАВНОСТЬЮ	2	km

ТЕКУЩИЙ КОНТЕКСТ

PR055	РЕЖИМ ДВИГАТЕЛЯ	891	об/мин
PR064	ТЕМПЕРАТУРА ВОДЫ	66	°C
PR063	ТЕМПЕРАТУРА ТОПЛИВА	9	°C
PR074	НАПРЯЖЕНИЕ БАТАРЕИ	14.4	V
PR038	ДАВЛЕНИЕ В ТОПЛИВНОЙ МАГИСТРАЛИ	219	bar

CLIP 133 DIAC_CONT1 KANGOO II-VF1FW0BB540888318 10577 17.12.2013 11:17:12

CLIP - ЭБУ СИСТ. ВП... Khromykhin - Microso... Total Commander 7.5... C:\Documents and Se... MR419X6187G000.pd... Ren Kan 2 - 2.pdf - A... EN 11:17

CLIP - ЭБУ ЩИТОК ПРИБОРОВ - КОНТЕКСТ НЕИСПР.

ФайлДиагностикаРемонтУтилитыПомощь

КОНТЕКСТ НЕИСПРАВНОСТИ

DF018ПАНЕЛЬ ПРИБОРОВ2.DEF

КОНТЕКСТ ПОЯВЛЕНИЯ НЕИСПРАВНОСТИ

ОТСУТСТВИЕ КОНТЕКСТНЫХ ДАННЫХ

ТЕКУЩИЙ КОНТЕКСТ

ОТСУТСТВИЕ КОНТЕКСТНЫХ ДАННЫХ

Дополнительные данные

PR030	ПРОБЕГ АМ ПРИ ПОСЛЕДНЕМ ПОЯВЛ. НЕИСПР.	78727	km
PR031	ЧИСЛО ЦИКЛОВ СО ВРЕМЕНИ УСТР. НЕИСПР.	2	
PR032	ЧИСЛО СЛУЧАЕВ ПОЯВЛЕНИЕ НЕИСПРАВНОСТИ	15	

CLIP 133

DIAC_CONT1

KANGOO II-VF1FW0BB540888318

10596

17.12.2013

11:35:04

путь

Khromykhin - Micro...

Total Commander 7.5...

C:\Documents and Se...

MR419X6187G000.pd...

Ren Kan 2 - 2.pdf - A...

CLIP - ЭБУ ЩИТОК П...

EN

11:35

CLIP - Получение VIN

ФайлДиагностикаУтилитыОбмен даннымиОбновлениеПомощь

Марка автомобиля

VIN автомобиля

Тип автомобиля

Тип послепр. обл.

Модель двигателя

Тип коробки передач

или

RENAULT

VF1FW0BB540888318

KANGOO II

FW0B

K9K

JR5

0

Тест компьютеров

SPX
SERVICE SOLUTIONS

RENAULT

Самоучитель

Выйти

CLIP 133

Renault.net OK

17.12.2013 11:35:39

пуск

Total Commander 7.5...

C:\Documents and Se...

MR419X6187G000.pd...

Ren Kan 2 - 2.pdf - A...

CLIP - Получение VIN

11:35