

RENAULT

Техническая нота 3867А

XXXX

Также касается подраздела: 09А

Диагностика шумов амортизаторов

Диагностика хлюпанья, щелканья, стука и скрипа амортизаторов.

ПРЕДИСЛОВИЕ

- 1 - Каждая замена амортизатора должна быть обоснована результатами приведенной ниже диагностики.
- 2 - Шумы, слышимые при съезде с тротуара ("Пушечный выстрел") связаны с характеристикой амортизатора:

Амортизатор исправен: не заменяйте амортизаторы.

- 3 - Слабо слышимые, "шепчущие" звуки (нормальный звук жидкости в амортизаторе) или треск (микродвижения зажатых тормозных колодок задних колес), проявляющиеся при посадке и выходе пассажиров из автомобиля, не могут быть связаны с амортизаторами. Проверьте жалобу владельца в тех же условиях, **не затягивая** стояночный тормоз:

Если шумов нет, амортизаторы исправны.

- 4 - Шумы, слышимые при парковке не могут быть связаны с амортизаторами ->

Не заменяйте амортизаторы.

- 5 - Прежде чем заменять амортизатор по причине "хлюпанья", убедитесь, что шум исходит не от опор подвески двигателя, шарниров стоек стабилизатора поперечной устойчивости (и других шаровых шарниров) или сайлент-блоков чашек амортизаторов, а также проверьте затяжку креплений чашек и штоков амортизаторов.

ПРЕДВАРИТЕЛЬНЫЕ ОПЕРАЦИИ

- ➡ При открытии заказ-наряда на ремонт выясните у владельца автомобиля при каких условиях возникает шум.

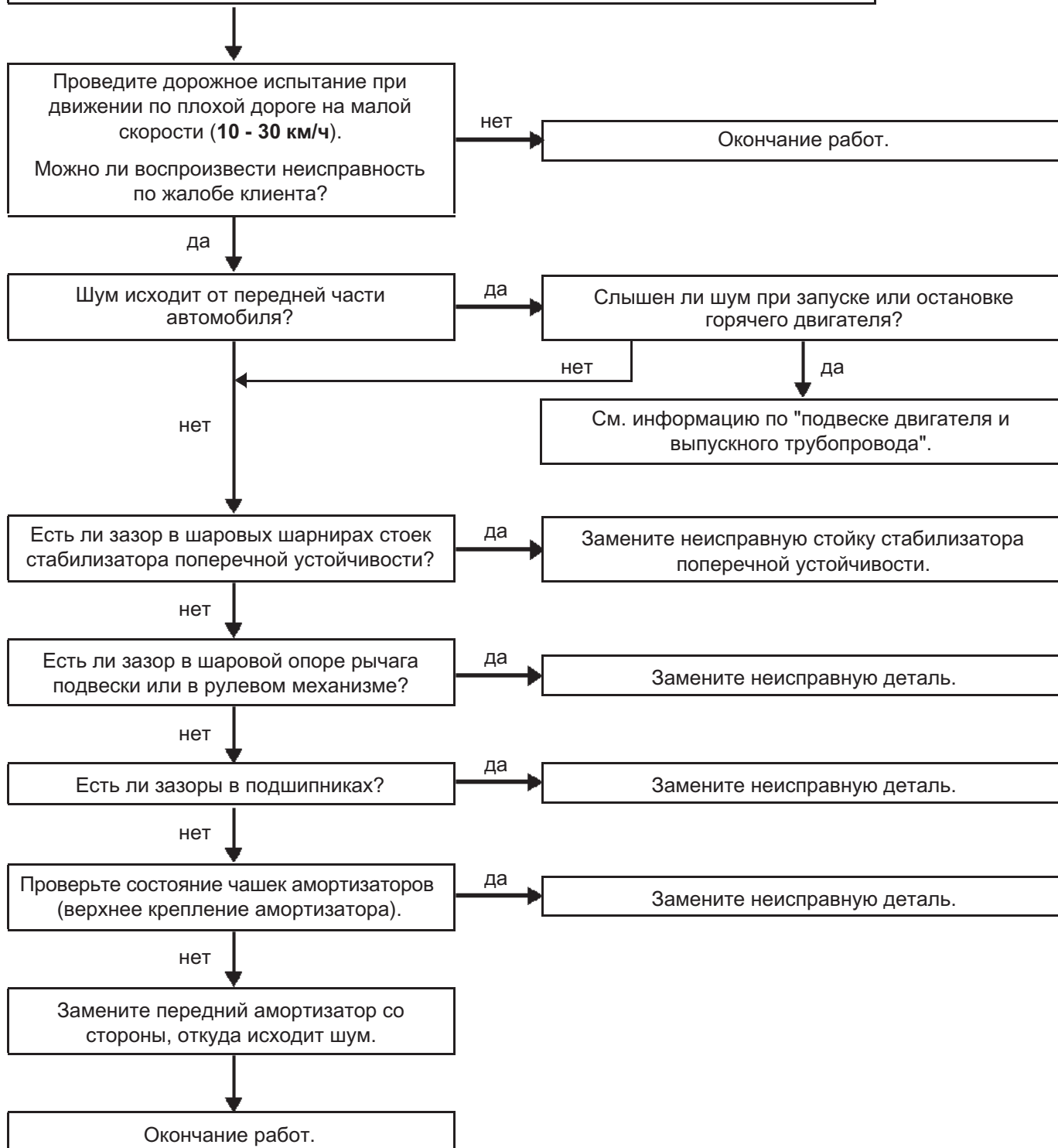
Описание	"Хлюпанье"	Щелканье / Стук	Скрип
Шум, похожий на дробь, выбиваемую на небольшом барабане, связаны с работой внутренних клапанов амортизатора	X		
Череда резких слабых щелчков, напоминающая звук соударения металлических деталей		X	
Шум исходит от сопряжения металлической детали с резиновой			X
Шум, появляющийся при движении по плохой дороге на малой скорости (10 - 30 км/ч).	X	X	X

- ➡ Перед дорожным испытанием проверьте затяжку всех креплений и шарниров передней и задней подвески, амортизаторов, стоек стабилизатора поперечной устойчивости, шаровых шарниров и зазоры в подшипниках.

"ХЛЮПАНЬЕ" амортизаторов

Причина: Шум вызван неправильным направлением установки клапанов поршня амортизатора.

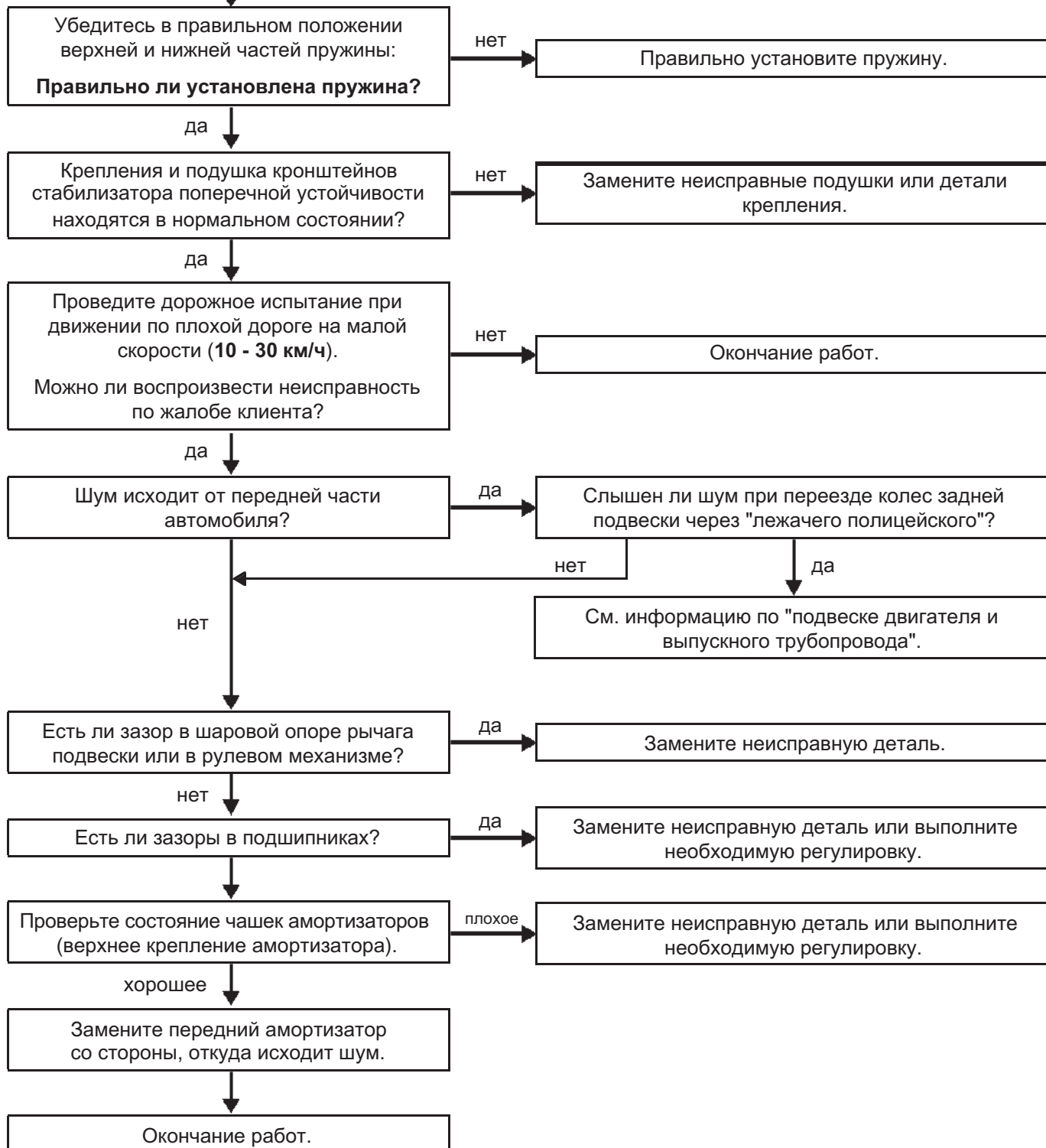
Проверьте затяжку всех креплений и шарниров передней и задней подвески, амортизаторов, стоек стабилизатора поперечной устойчивости, шаровых шарниров, а также состояние сайлент-блоков подрамника.



ЩЕЛКАНЬЕ / СТУК амортизаторов

Причина: Шум вызван неисправной деталью подвески или неправильной сборкой подвески.

Проверьте затяжку всех креплений и шарниров передней и задней подвески, амортизаторов, стоек стабилизатора поперечной устойчивости, шаровых шарниров, а также состояние сайлент-блоков подрамника.



СКРИП амортизаторов

Причина: Шум исходит от сопряжения металлической детали с резиновой.

