

ПОВОРОТНЫЙ КУЛАК: СНЯТИЕ И УСТАНОВКА



Обратите внимание, что в данной процедуре имеется одно или несколько предупреждений



Необходимые приспособления и специнструменты

Фиксатор ступицы.

Rou. 604-01

Выколотка для шаровых наконечников.

Tav. 476

Универсальное приспособление для выталкивания приводного вала (пластина и зажимы без толкателя).

Tav. 1050-04

Необходимое оборудование

нестираемый карандаш



детали, подлежащие обязательной замене:



[Гайка крепления пальца шарового шарнира наконечника рулевой тяги](#)

[Гайку шаровой опоры рычага передней подвески](#)

[нижняя гайка крепления переднего амортизатора](#)

[Болт крепления направляющей колодок переднего тормозного механизма](#)

[Гайка ступицы переднего колеса](#)

ВАЖНОЕ ВЕЩАНИЕ!



■ Во избежание повреждения систем строго соблюдайте указания по мерам безопасности и соблюдению чистоты и по проведению работ:

- [\(см. 31А, Передние несущие элементы, Передние несущие элементы: Меры предосторожности при ремонте\)](#) ,
- [\(см. Автомобиль: Меры предосторожности при ремонте\)](#) (Глава 01D, Предисловие к разделу "Механические узлы и агрегаты").

ВНИМАНИЕ

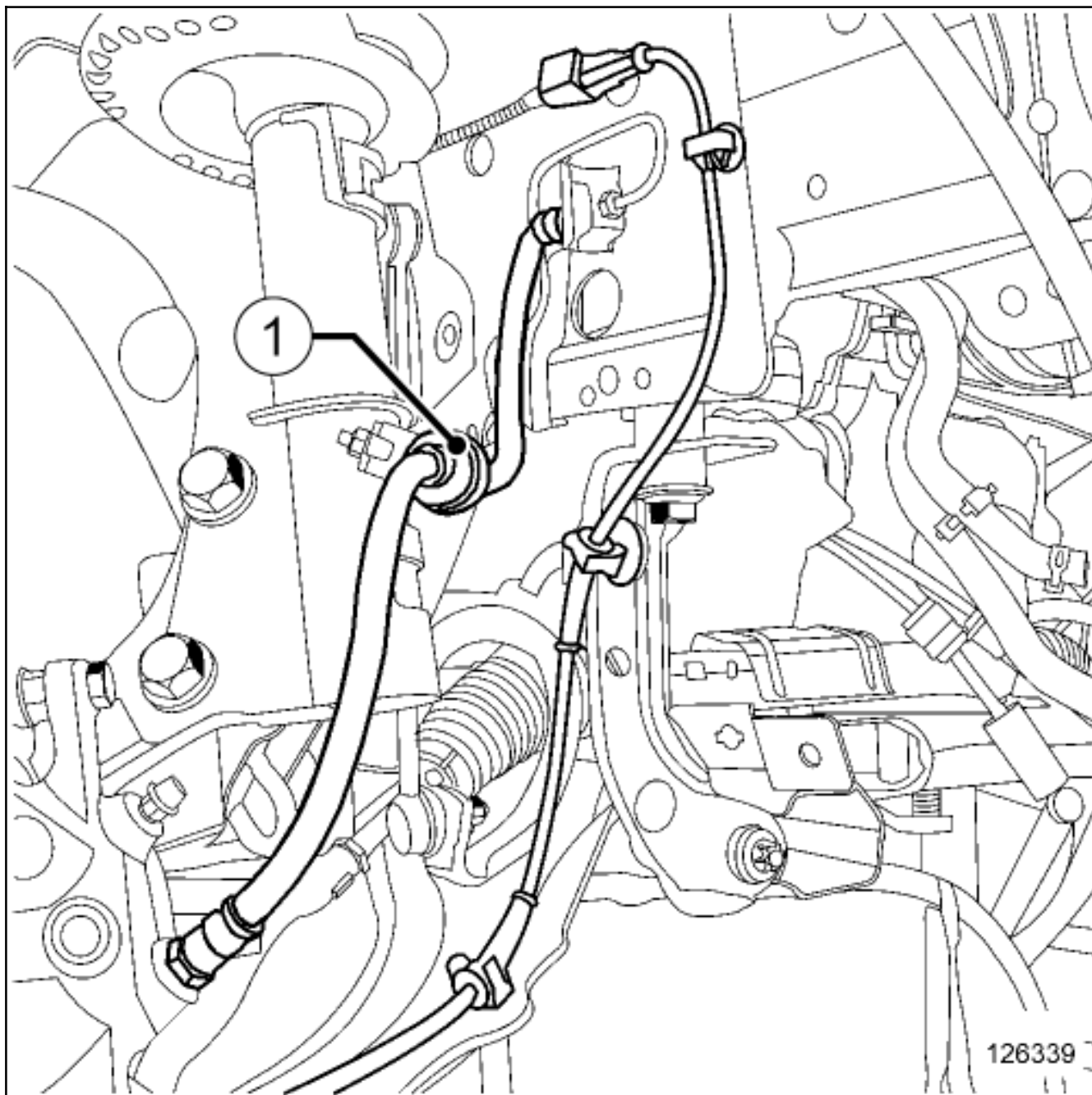


■ Чтобы не повредить тормозной шланг:

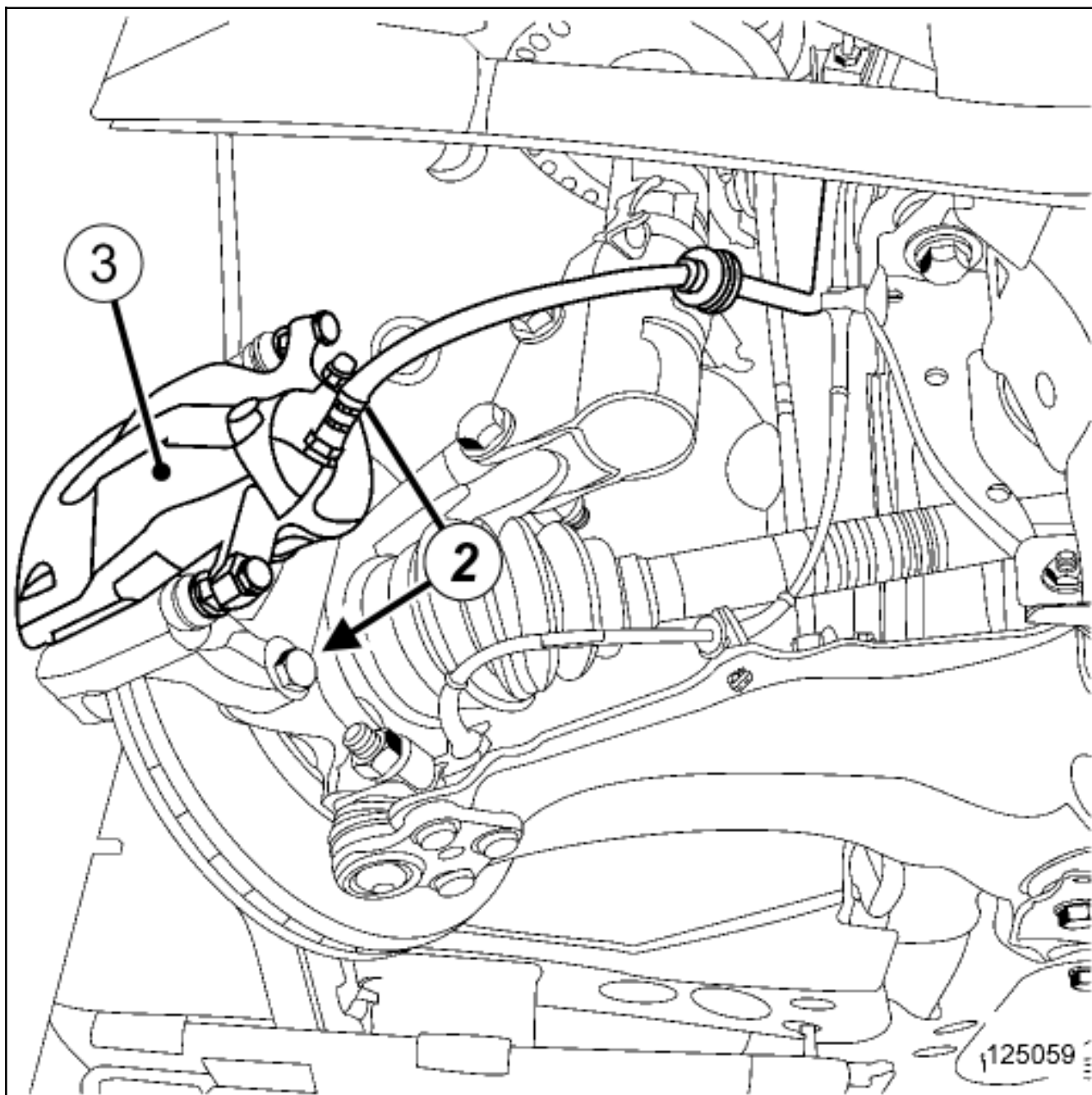
- не подвергайте тормозной шланг нагрузкам,
- не скручивайте тормозной шланг,
- проследите чтобы он не соприкасался с окружающими деталями.

1. СНЯТИЕ

- Установите автомобиль на двухстоечный подъемник ([см. Автомобиль: Буксировка и подъем](#)) (Глава 02А, Подъемное оборудование).
- Установите колеса в положение для движения по прямой.
- Снимите переднее колесо ([см. Колесо: Снятие и установка](#)).

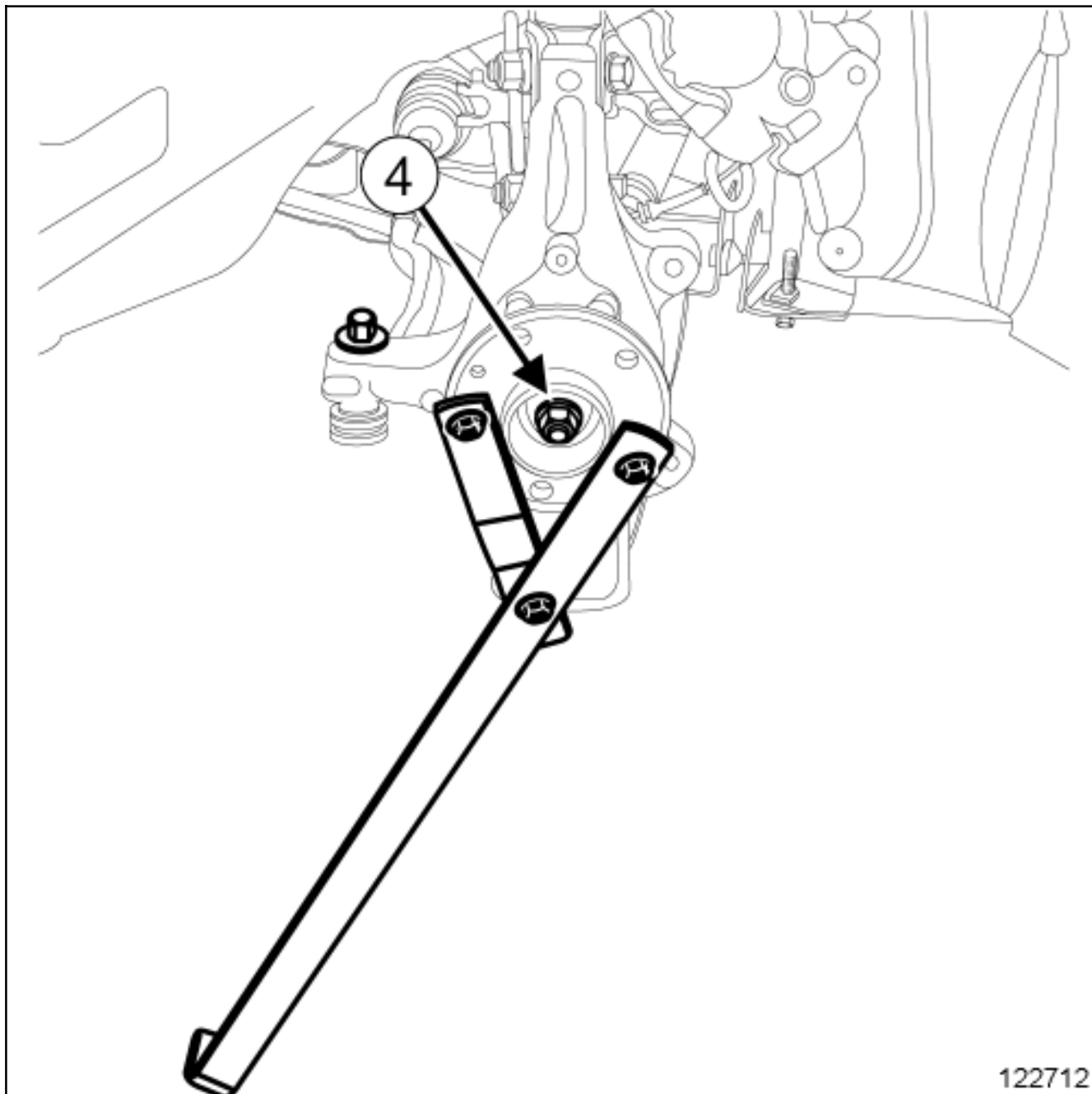


- Пометьте положение колпачка(1) на амортизаторной стойке с помощью нестираемый карандаш.
- Снимите колпачок(1) с амортизаторной стойки.



- Снимите:
 - болты крепления скоб тормозов(2) ,
 - направляющую колодок в сборе со скобой переднего тормоза(3) .
- Подвесьте узел (3) направляющая колодок - скоба тормозного механизма на пружине подвески.
- Снимите тормозной диск(см. 31А. Передние несущие элементы, Передний тормозной диск: Снятие и установка) .

2. СНЯТИЕ



Отверните гайку приводного вала(4) с помощью приспособления Фиксатор ступицы.(Rou. 604-01) .

ВНИМАНИЕ



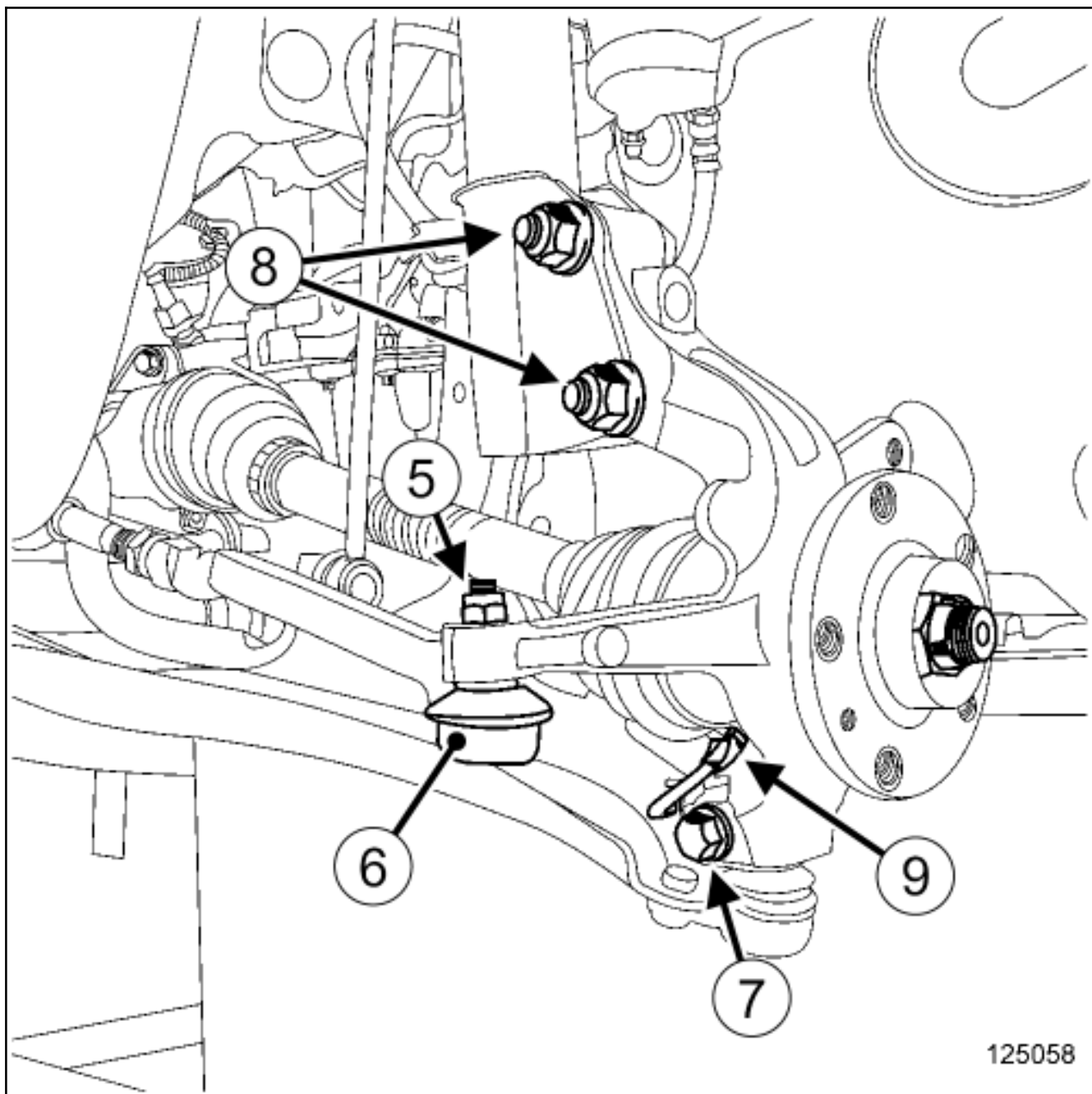
Чтобы необратимо не повредить подшипник ступицы переднего колеса:



Не ослабляйте и не затягивайте гайку крепления вала привода при колесах, опущенных на пол.



Не опускайте автомобиль на колеса при снятых валах привода колес или с ослабленными гайками их крепления.



125058

Снимите:

-
- гайку крепления(5) пальца шарового шарнира наконечника рулевой тяги,
- шаровой шарнир наконечника рулевой тяги(6) , используя приспособление Выколотка для шаровых наконечников. (Тав. 476) ,
- болт крепления шаровой опоры нижнего рычага подвески(7) ,
- болты(8) крепления амортизаторной стойки к поворотному кулаку.

Отсоедините датчик частоты вращения колеса в точке(9) .



Снимите шаровую опору рычага подвески с поворотного кулака(см. [Приспособление для снятия шаровых шарниров: Применение](#)).



Отсоедините вал привода колеса от поворотного кулака с помощью приспособления ДЛЯ ИСПОЛЬЗОВАНИЯ С ЗАЖИМОМ TAV.1420-01 ИЛИ MS.580 + TAV.1050-03. Универсальное приспособление для выталкивания приводного вала (пластина и зажимы без толкателя).(Tav. 1050-04) .



Снимите поворотный кулак .

УСТАНОВКА

1. ПОДГОТОВКА К УСТАНОВКЕ



детали, подлежащие обязательной замене:



[Гайка крепления пальца шарового шарнира наконечника рулевой](#)



[тяги](#) ,



детали, подлежащие обязательной замене:



[Гайку шаровой опоры рычага передней подвески](#) ,



детали, подлежащие обязательной замене:



[нижняя гайка крепления переднего амортизатора](#) ,



детали, подлежащие обязательной замене:



[Болт крепления направляющей колодок переднего тормозного](#)



[механизма](#) ,





детали, подлежащие обязательной замене:

Гайка ступицы переднего колеса

2. УСТАНОВКА



Установите:

-
- поворотный кулак,
- вал привода колеса в поворотный кулак,
- шаровую опору рычага подвески на поворотный кулак,
- шаровой шарнир наконечника рулевой тяги.



Затяните требуемым моментом (см. Система переднего моста: Момент затяжки) :

-
- болты крепления амортизаторных стоек к поворотным кулакам,
- гайку крепления шаровой опоры рычага передней подвески,
- гайку крепления пальца шарового шарнира наконечника рулевой тяги,
- гайку ступицы колеса с помощью приспособления Фиксатор ступицы. **(Rou. 604-01)** .

ВНИМАНИЕ



Чтобы необратимо не повредить подшипник ступицы переднего колеса:



Не ослабляйте и не затягивайте гайку крепления вала привода при колесах, опущенных на пол.



Не опускайте автомобиль на колеса при снятых валах привода колес или с ослабленными гайками их крепления.



Защелкните в держателе датчик скорости вращения колеса.

3. ЗАВЕРШЕНИЕ.



Установите:



тормозной диск [\(см. 31A, Передние несущие элементы, Передний тормозной диск: Снятие и установка\)](#) ,



направляющую колодок в сборе со скобой переднего тормоза.



Затяните требуемым моментом [\(см. Тормозная система: Момент затяжки\)](#) болты крепления скобы тормоза.



Установите колеса в положение для движения по прямой.



Установите колпачок на амортизаторную стойку, совместив метки, нанесенные с помощью нестираемый карандаш .



Установите переднее колесо [\(см. Колесо: Снятие и установка\)](#) .



ВАЖНОЕ ВЕЩАНИЕ!

Для предотвращения неисправностей приведите в нормальное рабочее положение поршни, тормозные колодки и тормозные диски путем многократного нажатия на педаль тормоза.



Repair-13x02x03x12-01x37-1-24-1.xml



XSL version : 3.01 du 21/04/11