

# МАСЛА ДЛЯ МЕХАНИЧЕСКИХ КОРОБОК ПЕРЕДАЧ: СЛИВ И ЗАПРАВКА

## Моменты затяжки

пробку сливного отверстия

25 Нм

## Необходимые приспособления и специнструменты

8 мм квадратный ключ для пробок сливных отверстий двигателя.

Mot. 1018

## Необходимое оборудование

поддон вентиляции картера

## ЕМКОСТЬ СМАЗОЧНОЙ СИСТЕМЫ

Тип коробки передач	Емкость смазочной системы (в литрах)
JB1,JB3	3,4
JC5	3,1
JC7	3,3
JH3	2,8
JR5	2,5

## ПРИЗАМЕНЕ МАСЛА

### 1. ПОДГОТОВКА К СЛИВУ ТОПЛИВА

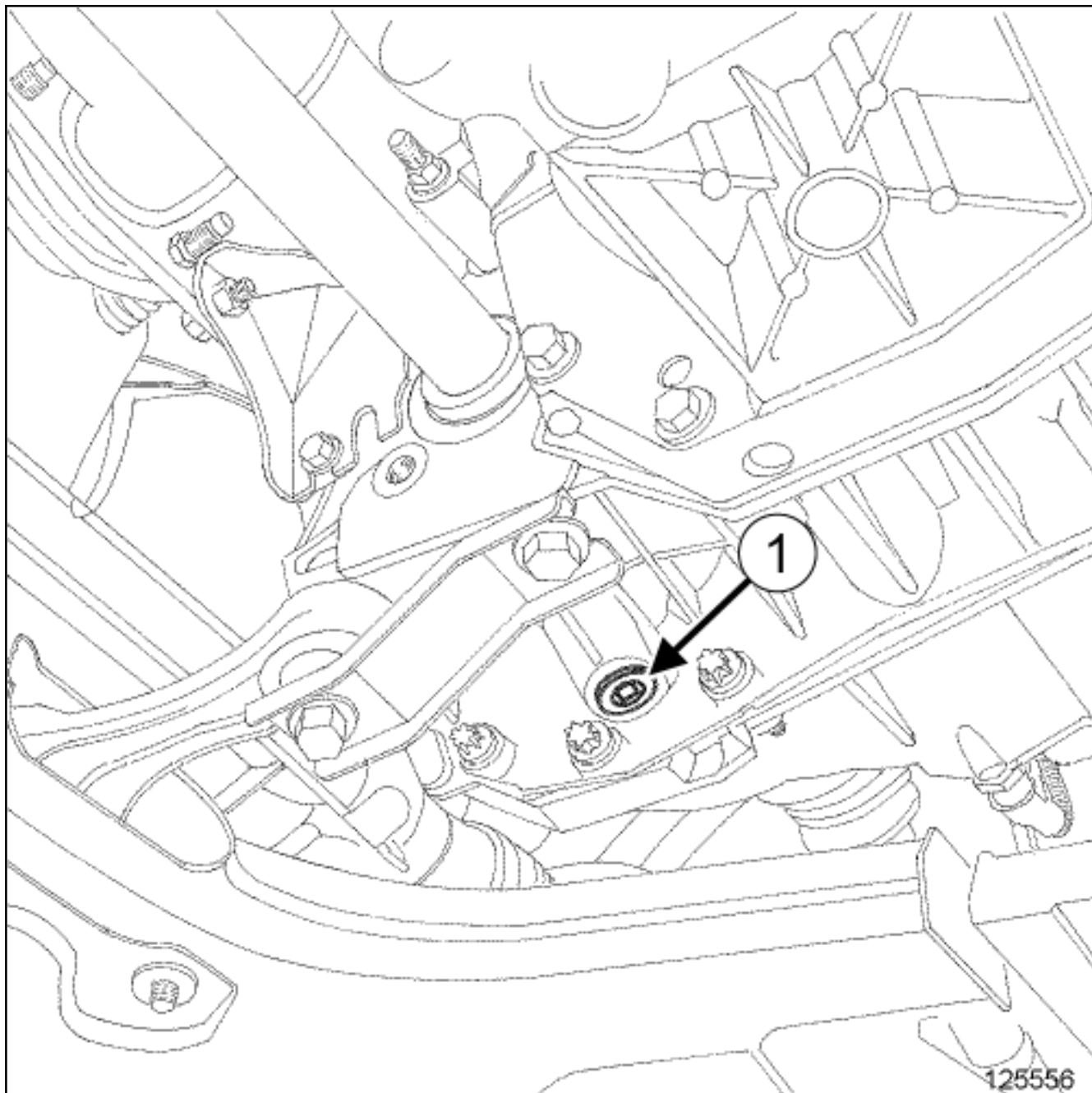
■ Установите автомобиль на двухстоечный подъемник ([см. Автомобиль: Буксировка и подъем](#)) (Глава 02А, Подъемное оборудование).

■ Снимите:

- болты крепления защиты поддона картера двигателя,
- защитный экран.

### 2. ОПЕРАЦИЯ СЛИВА ГАЗА

■ Установите поддон вентиляции картера под коробку передач.



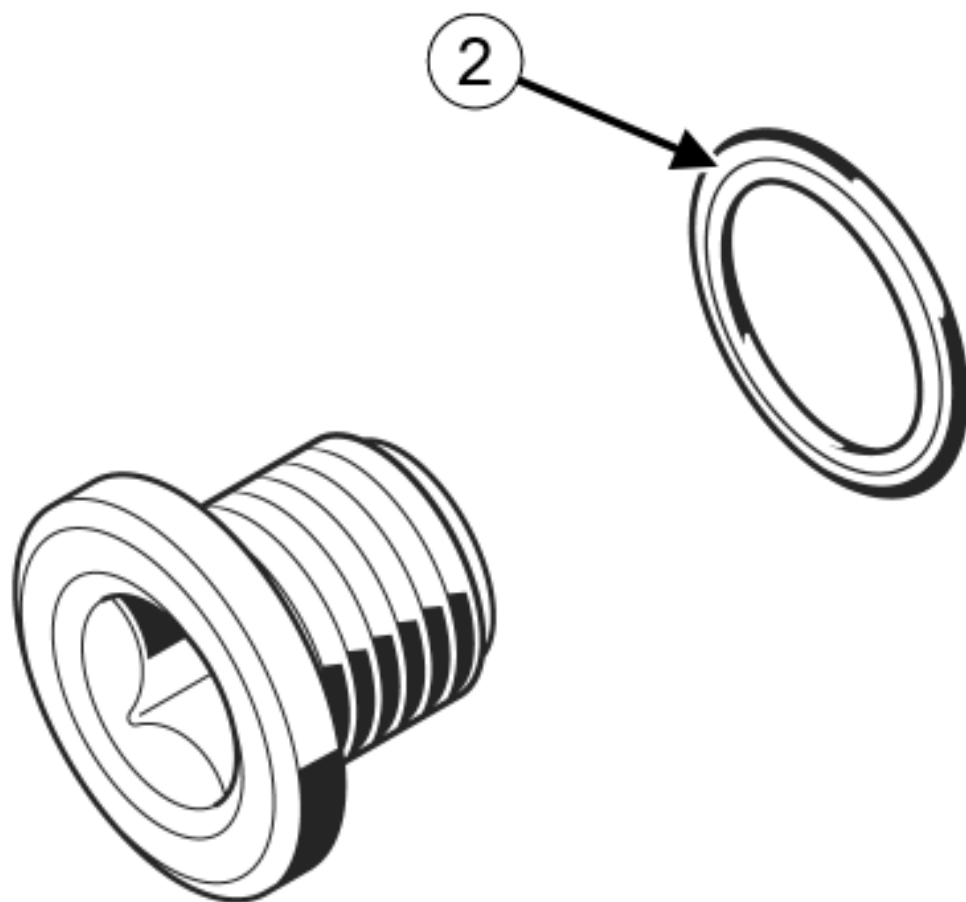
- Снимите:
  - пробку сливного отверстия коробки передач(1) с помощью приспособления 8 мм квадратный ключ для пробок сливных отверстий двигателя.(Mot. 1018) ,
  - прокладку сливной пробки.
- Дайте маслу стечь в поддон вентиляции картера.

## СЛИВ И ЗАПРАВКА

### ЗАПРАВКА

#### 1. ПОДГОТОВКА К ЗАПРАВКЕ

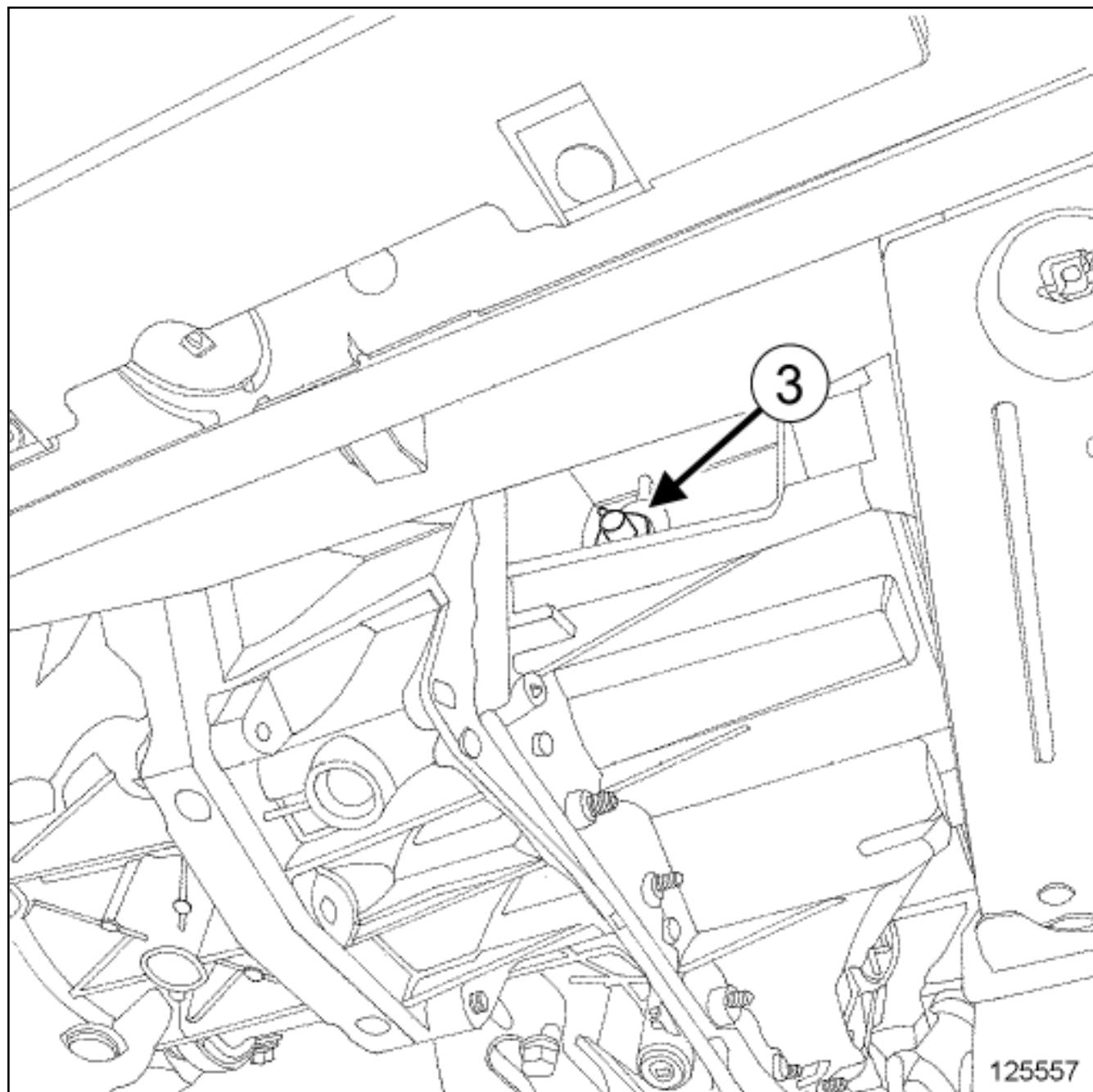
- Обязательно замените прокладку пробки сливного отверстия механической коробки передач.



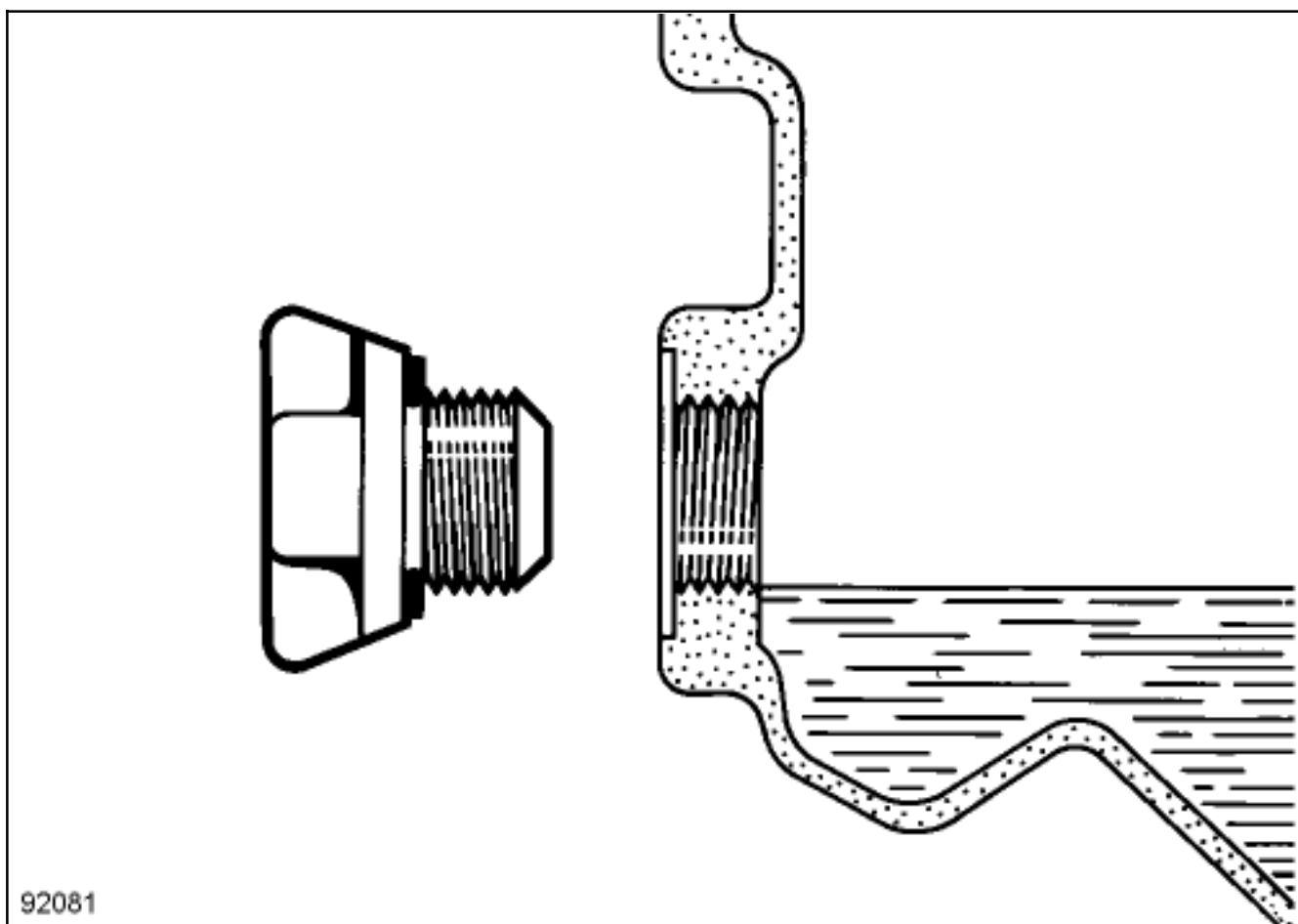
113764

- Установите новую прокладку прорезью(2) к пробке сливного отверстия.
- Установите пробку сливного отверстия с новой прокладкой.
- Затяните требуемым моментом пробку сливного отверстия **25 Нм**.

## 2. ЗАЛИВКА МАСЛА



■ Снимите пробку наливной горловины(3) .



92081

Используя шприц, заполните коробку передач предписанным изготовителем маслом ([см. Масло для механической коробки передач: Технические характеристики](#)) (Техническая нота 6012A, глава 04A, Смазочные материалы) до нижней кромки заливного отверстия.

Заверните пробку наливного отверстия.

### 3. ЗАВЕРШЕНИЕ

Вытрите ветошью подтеки масла.

Снимите фиксатор поддон вентиляции картера.

Установите защиту поддона картера двигателя.



Repair-12x01x02x04-01x73-1-23-1.xml



XSL version : 3.01 du 21/04/11