

МАСЛА ДЛЯ МЕХАНИЧЕСКИХ КОРОБОК ПЕРЕДАЧ: СЛИВ И ЗАПРАВКА

Моменты затяжки

пробку сливного отверстия

24 Нм

Необходимые приспособления и специнструменты

8 мм квадратный ключ для пробок сливных отверстий двигателя.

Mot. 1018

Необходимое оборудование

динамометрический ключ

поддон вентиляции картера

ключ для пробки сливного отверстия, с квадратом на 8 мм

ЗАПРАВОЧНАЯ ЕМКОСТЬ

Тип коробки передач

Заправочная емкость, л

TL4

2

TL8

2

1. ДЕТАЛИ И МАТЕРИАЛЫ ДЛЯ РЕМОНТА

■ Деталь, необходимая для ремонта:

- прокладка пробки сливного отверстия механической коробки передач.

■ Материалы, применяемые при ремонте:

- Масло для коробки передач([см. Масло для механической коробки передач: Технические характеристики](#)) (Глава 04А, Смазочные материалы).

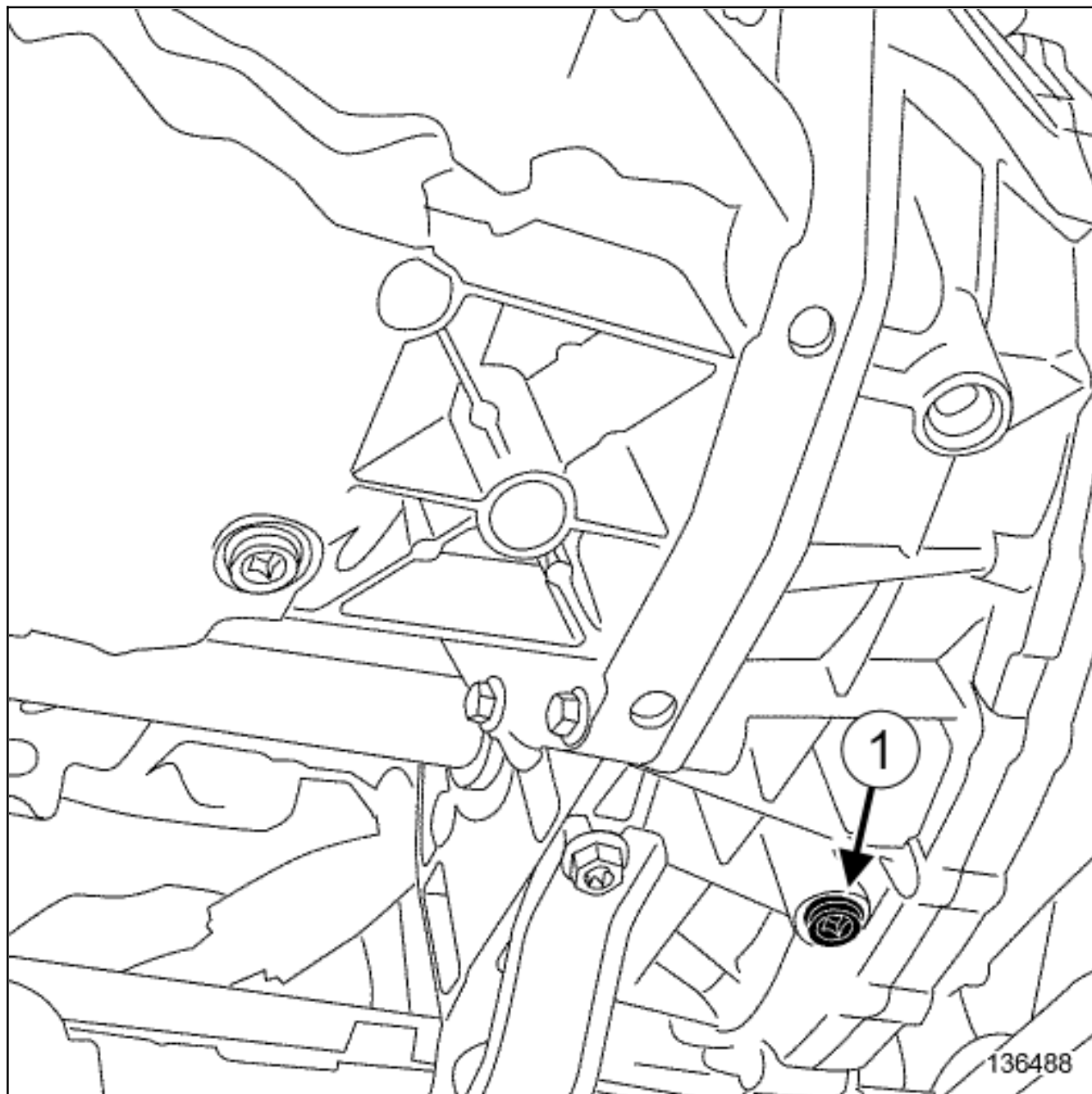
2. ОПЕРАЦИЯ СЛИВА ГАЗА

■ Установите автомобиль на двухстоечный подъемник([см. Автомобиль: Буксировка и подъем](#)) (Глава 02А, Подъемное оборудование).

■ Снимите:

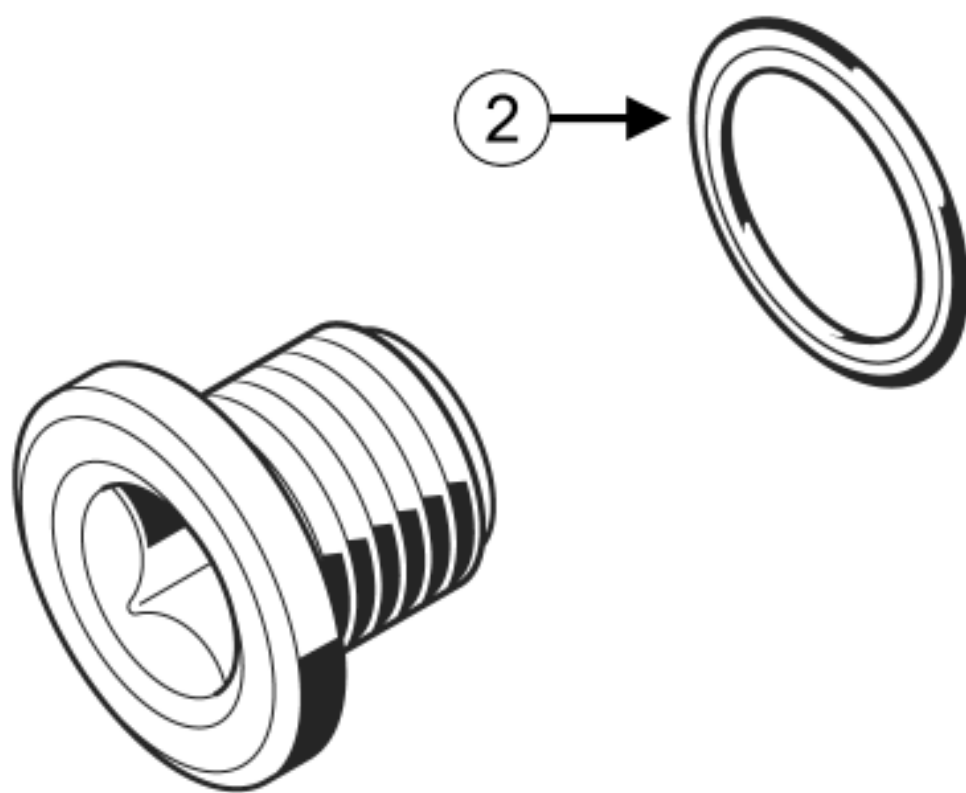
- болты крепления защиты поддона картера двигателя,
- защитный экран.

■ Установите поддон вентиляции картера под коробку передач.



■ Отверните пробку сливного отверстия(1) с помощью приспособления 8 мм квадратный ключ для пробок сливных отверстий двигателя.(Mot. 1018) .

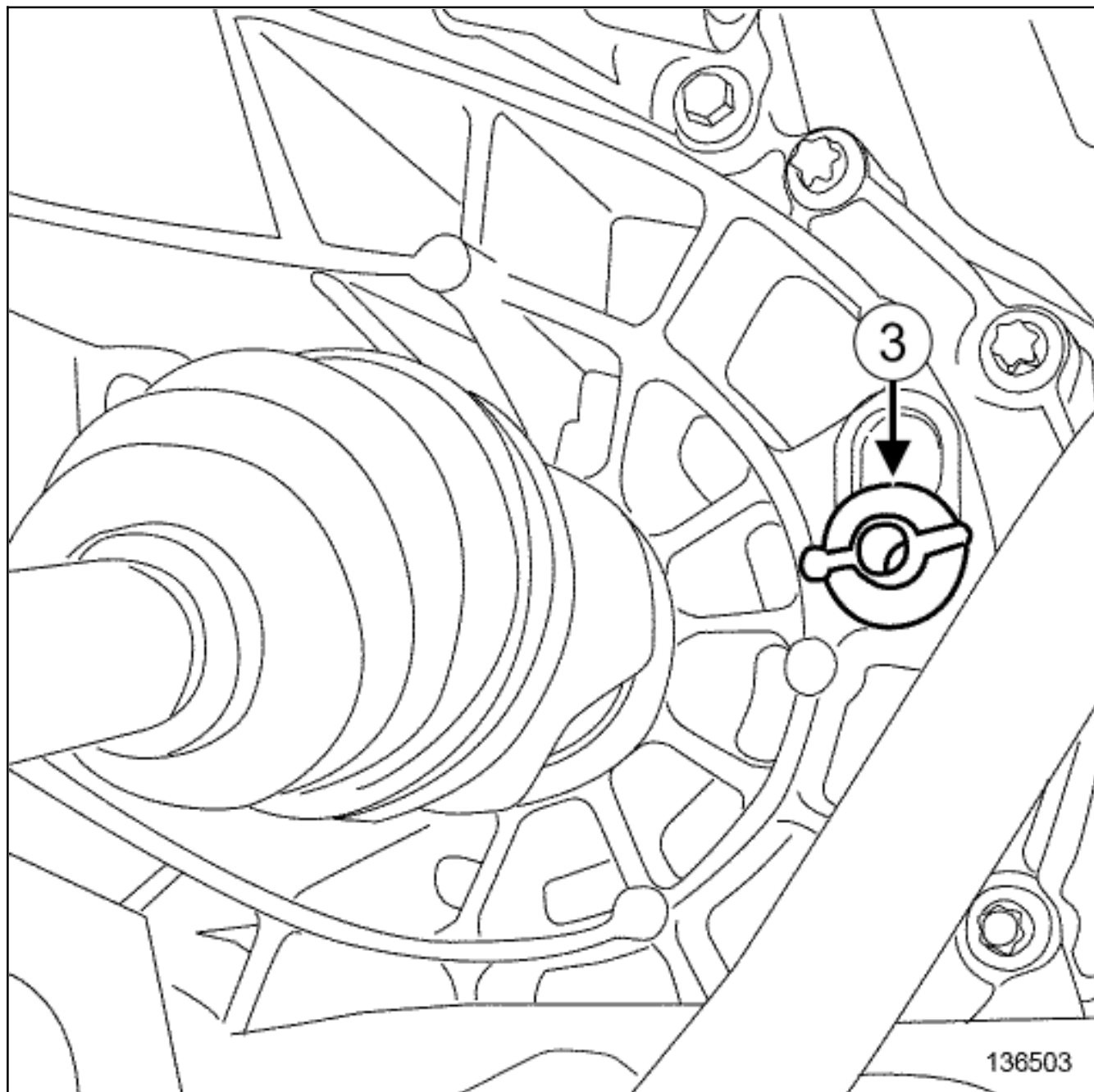
■ Дайте стечь топливу из коробки передач в поддон вентиляции картера.



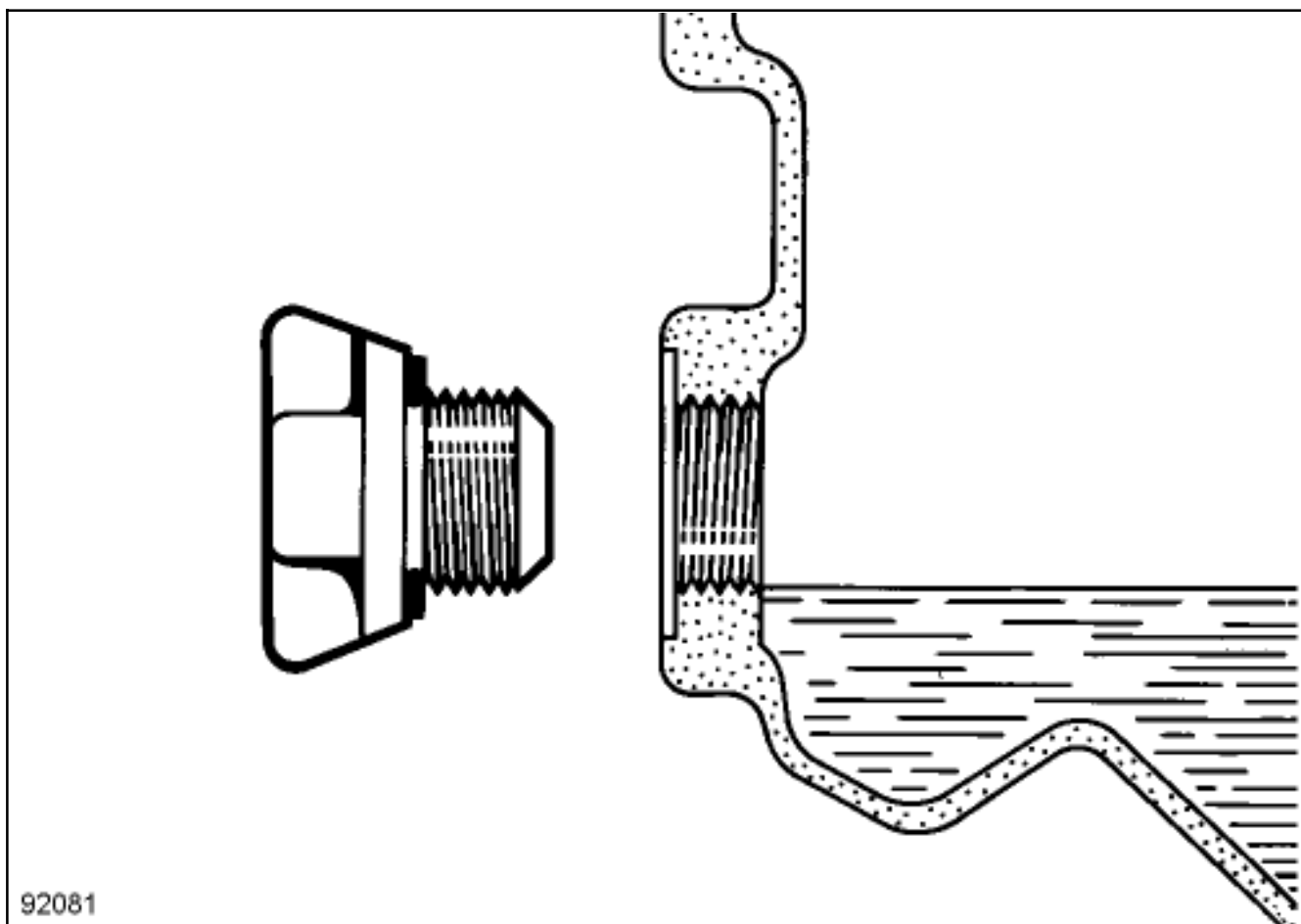
113764

- Установите новую прокладку на пробку сливного отверстия, прорезью(2) в сторону пробки.
- Установите пробку сливного отверстия с новой прокладкой.
- Затяните требуемым моментом пробку сливного отверстия **24 Нм** с помощью динамометрический ключа для пробки сливного отверстия, с квадратом на 8 мм.

3. ЗАПРАВКА



■ Отверните пробку заливного отверстия(3) .



92081

- ☐ Используя шприц, заполните коробку передач, маслом, предписанным изготовителем ([см. Масло для механической коробки передач: Технические характеристики](#)) (глава 04А, Смазочные материалы) до нижней кромки заливного отверстия.
- ☐ Заверните пробку заливного отверстия.
- ☐ Вытрите ветошью подтеки масла.
- ☐ Снимите фиксатор поддон вентиляции картера.
- ☐ Установите защиту поддона картера двигателя.



Repair-12x01x02x04-01x73-1-30-1.xml



XSL version : 3.01 du 21/04/11