

# Предохранители и реле

---

## СОДЕРЖАНИЕ

БЛОК ПРЕДОХРАНИТЕЛЕЙ В САЛОНЕ (260)	2
БЛОК РЕЛЕ В САЛОНЕ (260-1619- 471-703)	8
БЛОК РЕЛЕ (1531)	10
РЕЛЕ СИСТЕМЫ ОБЕСПЕЧЕНИЯ БЕЗОПАСНОСТИ ДЕТЕЙ (750)	11
ЦЭКБС (645) - РАЗЪЕМЫ	12
БЛОК ЗАЩИТЫ И КОММУТАЦИИ (1337) - ПРЕДОХРАНИТЕЛИ	18
БЛОК ЗАЩИТЫ И КОММУТАЦИИ (1337) - РАЗЪЕМЫ	22
БЛОК ПРЕДОХРАНИТЕЛЕЙ ЦЕПЕЙ СИЛОВОГО ПИТАНИЯ (777)	27
БЛОК ПРЕДОХРАНИТЕЛЕЙ ЗАЩИТЫ ПЛЮСОВОЙ ЦЕПИ АККУМУЛЯТОРНОЙ БАТАРЕИ (1033)	28
БЛОК РЕЛЕ (1683) - ДВИГАТЕЛЬ К9К	30

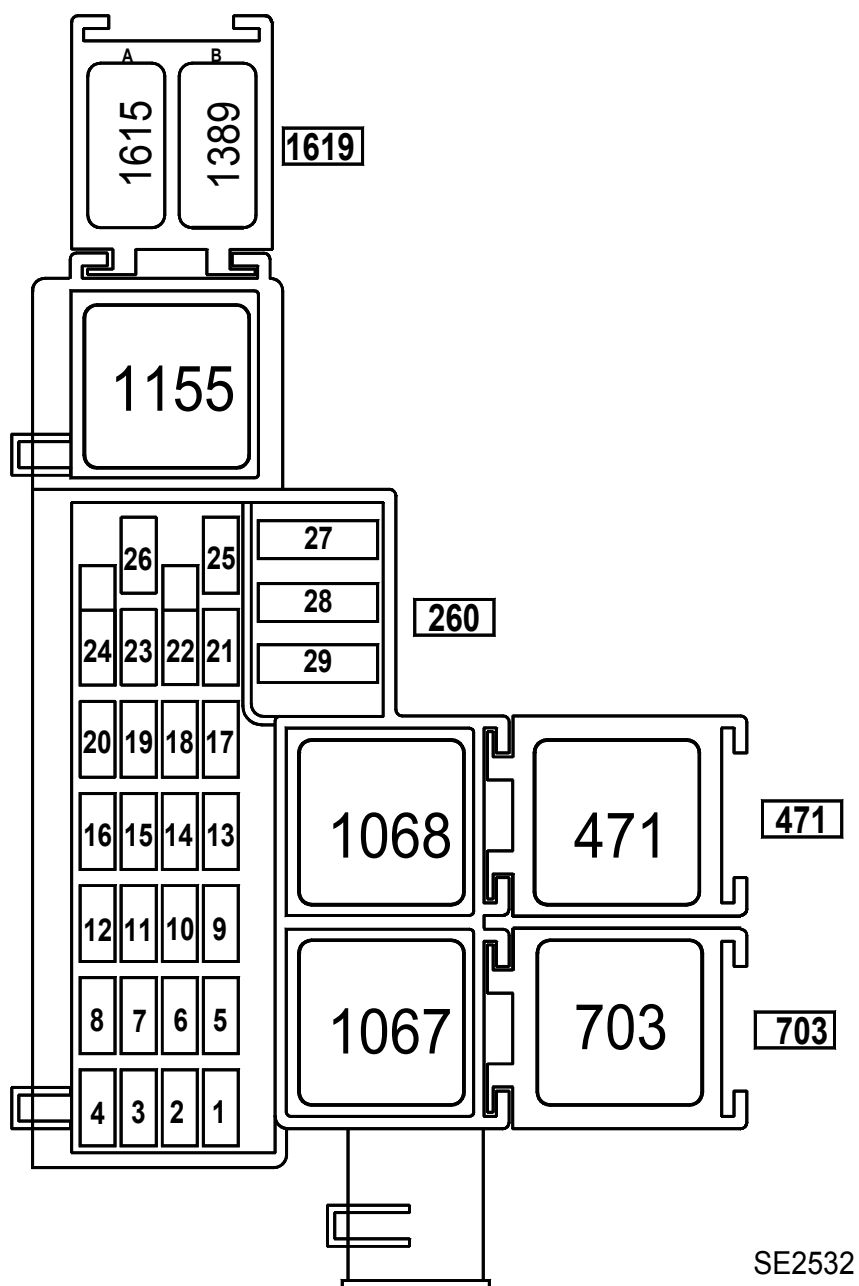
# Предохранители и реле

## БЛОК ПРЕДОХРАНИТЕЛЕЙ В САЛОНЕ (260)

### [КРАТКИЕ СВЕДЕНИЯ](#)

Расположение

Блок расположен в салоне, в левой нижней части приборной панели.



# Предохранители и реле

## КРАТКИЕ СВЕДЕНИЯ

Назначение предохранителя (в зависимости от уровня комплектации).

№	Сила тока	Цепь	Наименование
1	--	--	Не используется
2	10 А	SP4G	<b>Предохранитель</b> прикуривателя (101) или розетки для дополнительного оборудования (506)
3	15 А	SP2	<b>Предохранитель</b> аудиосистемы (261) - многофункционального дисплея (653) - реле питания сиденья (1399) - панели управления системой кондиционирования воздухом (319) - реле включения стоп-сигналов (1524) - реле потребителей электроэнергии № 2 (1389)
4	10 А	SP4A	<b>Предохранитель</b> розетки для дополнительного оборудования 2-го ряда сидений (1382)
5	5А	BP69	<b>Предохранитель</b> питания щитка приборов (247)
6	30 А	BP3	<b>Предохранитель</b> центрального замка или системы блокировки внутренних ручек дверей (138 - 139 - 140 - 141 - 645 - 844 - 1322 - 1883 - 1884 - 71)

# Предохранители и реле

## КРАТКИЕ СВЕДЕНИЯ

Назначение предохранителя (в зависимости от уровня комплектации).

№	Сила тока	Цепь	Наименование
7	20 А	BP77	<b>Предохранитель</b> ЦЭКБС (645) (лампы аварийной сигнализации и противотуманного света)
8	10 А	15RP	<b>Предохранитель</b> элементов обогрева наружных зеркал заднего вида со стороны водителя и пассажира (239-240)
9	10 А	BP98	<b>Предохранитель</b> реле потребителей электроэнергии № 2 (1389) и реле "+" работающего двигателя внутреннего сгорания (1615)
10	15 А	BCP3	<b>Предохранитель отключения потребителей электроэнергии:</b> аудиосистема (261) - многофункциональный дисплей (653) - блок интерфейса мультимплексной сети (мультимплексная сеть (1714) - видеодисплей (1127) – аудиоразъем мультимедийной системы (1959)
11	10 А	BP80	<b>Предохранитель</b> ЭБУ климатической установки (419) - реле потребителей тока 1 (1155) - ЦЭКБС (645) - блока дополнительного согласования специального оборудования (1664) - переднего плафона освещения салона (213) - лампы освещения багажного отделения (165) - выключателя стоп-сигнала (160) - центрального плафона (529) - датчика дождя и освещенности (1415) - переключателя наружного зеркала заднего вида (134) - блока интерфейса мультимплексной сети (мультимплексная сеть) (1714)

# Предохранители и реле

---

## [КРАТКИЕ СВЕДЕНИЯ](#)

Назначение предохранителя (в зависимости от уровня комплектации).

№	Сила тока	Цепь	Наименование
12	5A	DP	Предохранитель ЦЭКБС (645)
13	5A	BPT3	Предохранитель переднего плафона (213) - центрального плафона (529) - датчика дождя и освещенности (1415)
14	5A	SP22	Предохранитель реле управления электростеклоподъемников (471) - реле системы обеспечения безопасности детей (750) - реле электрических стеклоподъемников (703) - ЭБУ климатической установки (419)
15	10 A	SP6	Предохранитель ЦЭКБС (645) - ЭБУ АБС (118)
16	15 A	SP17	Предохранитель ЦЭКБС (645) - выключателя стоп-сигнала (160) - ЭБУ АБС (118) - ЭБУ автоматической коробки передач (119) - правого заднего фонаря (172) - левого заднего фонаря (173) - верхнего стоп-сигнала (639)

# Предохранители и реле

---

## КРАТКИЕ СВЕДЕНИЯ

Назначение предохранителя (в зависимости от уровня комплектации).

№	Сила тока	Цепь	Наименование
17	20 А	AP7	<b>Предохранитель</b> блока подрулевых переключателей (1519) - двустороннего насоса омывателя ветрового и заднего стекол (677)
18	5А	AP51	<b>Предохранитель</b> ЦЭКБС (645) - приемного кольца (1618)
19	30 А	BP48	<b>Предохранитель</b> реле электростеклоподъемников (471)
20	15 А	BP79	<b>Предохранитель</b> реле питания сиденья (1399) - обогрева сидений водителя и пассажира (385-386) - выключателей подогрева правого и левого сидений (1513-1514) - реле "+" работающего двигателя внутреннего сгорания (1615)
21	15 А	BP32	<b>Предохранитель</b> блока подрулевых переключателей (1519) - главного электромагнитного звукового сигнала (105) - диагностического разъема (225)

# Предохранители и реле

## КРАТКИЕ СВЕДЕНИЯ

Назначение предохранителя (в зависимости от уровня комплектации).

№	Сила тока	Цепь	Наименование
22	15 А	BP25	<b>Предохранитель</b> ЦЭКБС (645) - электродвигателя очистителя заднего стекла (211) - электродвигателя очистителя стекла двери (1881)
23	20 А или 30 А	SP3	<b>Предохранитель</b> питания электроклапана нагнетания холодного воздуха (164) - 20 А для системы кондиционирования или - 30 А для стандартной системы отопления
24	20 А	SP3A	<b>Предохранитель</b> питания электроклапана нагнетания холодного воздуха (164)
25	--	--	Не используется
26	--	--	Не используется
27	40 А	BP70	<b>Предохранитель</b> ЦЭКБС (645) - электродвигателя стеклоподъемника двери водителя (203) - реле электростеклоподъемника (703) - электродвигателя стеклоподъемника двери пассажира (204)
28	--	--	Не используется
29	--	--	Не используется

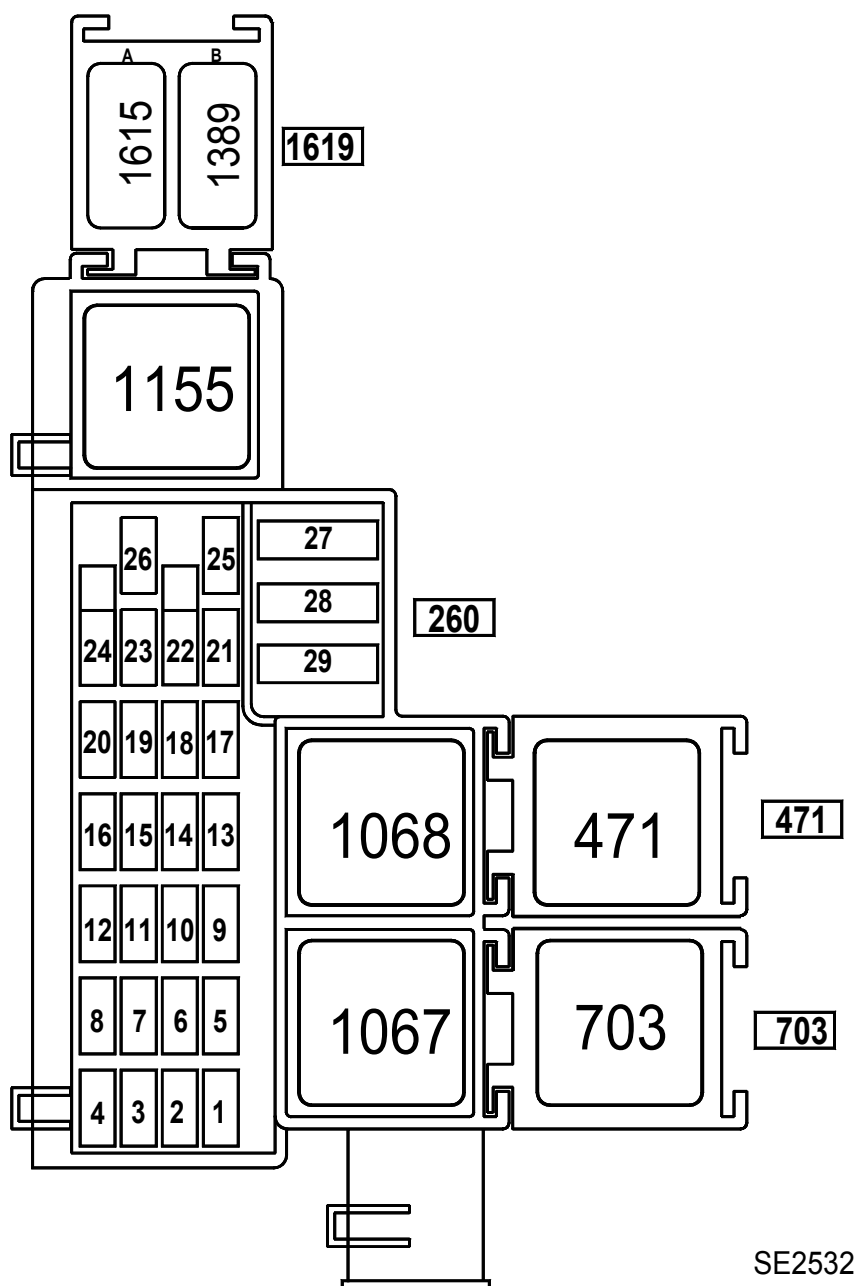
# Предохранители и реле

## БЛОК РЕЛЕ В САЛОНЕ (260-1619- 471-703)

### [КРАТКИЕ СВЕДЕНИЯ](#)

Расположение

Блок расположен в салоне, в левой нижней части приборной панели.



# Предохранители и реле

---

## КРАТКИЕ СВЕДЕНИЯ

Назначение реле (в зависимости от уровня комплектации).

№	Сила тока	Наименование
1155	70 А	Реле потребителей электроэнергии 1 (260)
1067	40 А	Реле дополнительного подогрева 1 (260)
1068	70 А	Реле дополнительного подогрева 2 (260)
471	40 А	Реле управления электростеклоподъемниками (471)
703	40 А	Реле электростеклоподъемника (703)
1615	20 А	Реле "+" при работающем двигателе (1619)
1389	20 А	Реле потребителей электроэнергии 2 (1619)

**ВСЕ РЕЛЕ БЛОКА РЕЛЕ В САЛОНЕ ЯВЛЯЮТСЯ ДИОДНЫМИ**

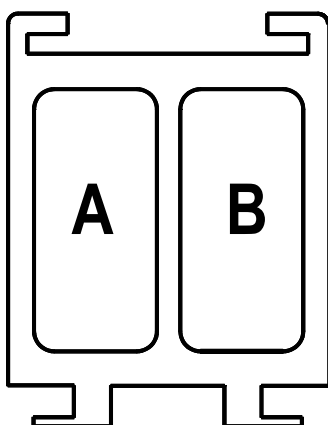
# Предохранители и реле

## БЛОК РЕЛЕ (1531)

### [КРАТКИЕ СВЕДЕНИЯ](#)

#### Расположение

Данный блок расположен на туннеле рядом с рычагом стояночного тормоза.



SE2546

Назначение реле (в зависимости от уровня комплектации).

#### Блок 1531

№	Сила тока	Наименование
<b>A</b>	20 A	<b>Реле</b> включения стоп-сигнала (1524)
<b>B</b>	20 A	<b>Реле</b> питания электропривода сиденья (1399)

**РЕЛЕ БЛОКА (1531) ЯВЛЯЮТСЯ РЕЗИСТОРНЫМИ**

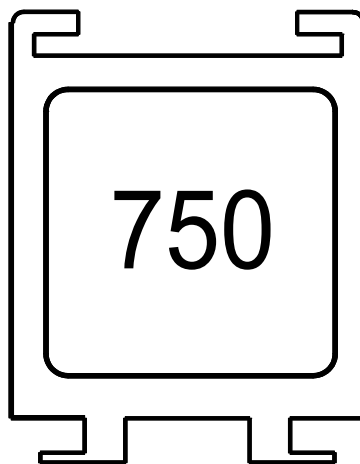
## Предохранители и реле

### РЕЛЕ СИСТЕМЫ ОБЕСПЕЧЕНИЯ БЕЗОПАСНОСТИ ДЕТЕЙ (750)

#### [КРАТКИЕ СВЕДЕНИЯ](#)

Расположение

Данный блок расположен на туннеле рядом с рычагом стояночного тормоза.



SE2534

Назначение реле (в зависимости от уровня комплектации).

#### Блок 750

№	Сила тока	Наименование
750	40 А	Реле системы обеспечения безопасности детей (750)

**РЕЛЕ СИСТЕМЫ ОБЕСПЕЧЕНИЯ БЕЗОПАСНОСТИ ДЕТЕЙ (750) ЯВЛЯЕТСЯ РЕЗИСТОРНЫМ**

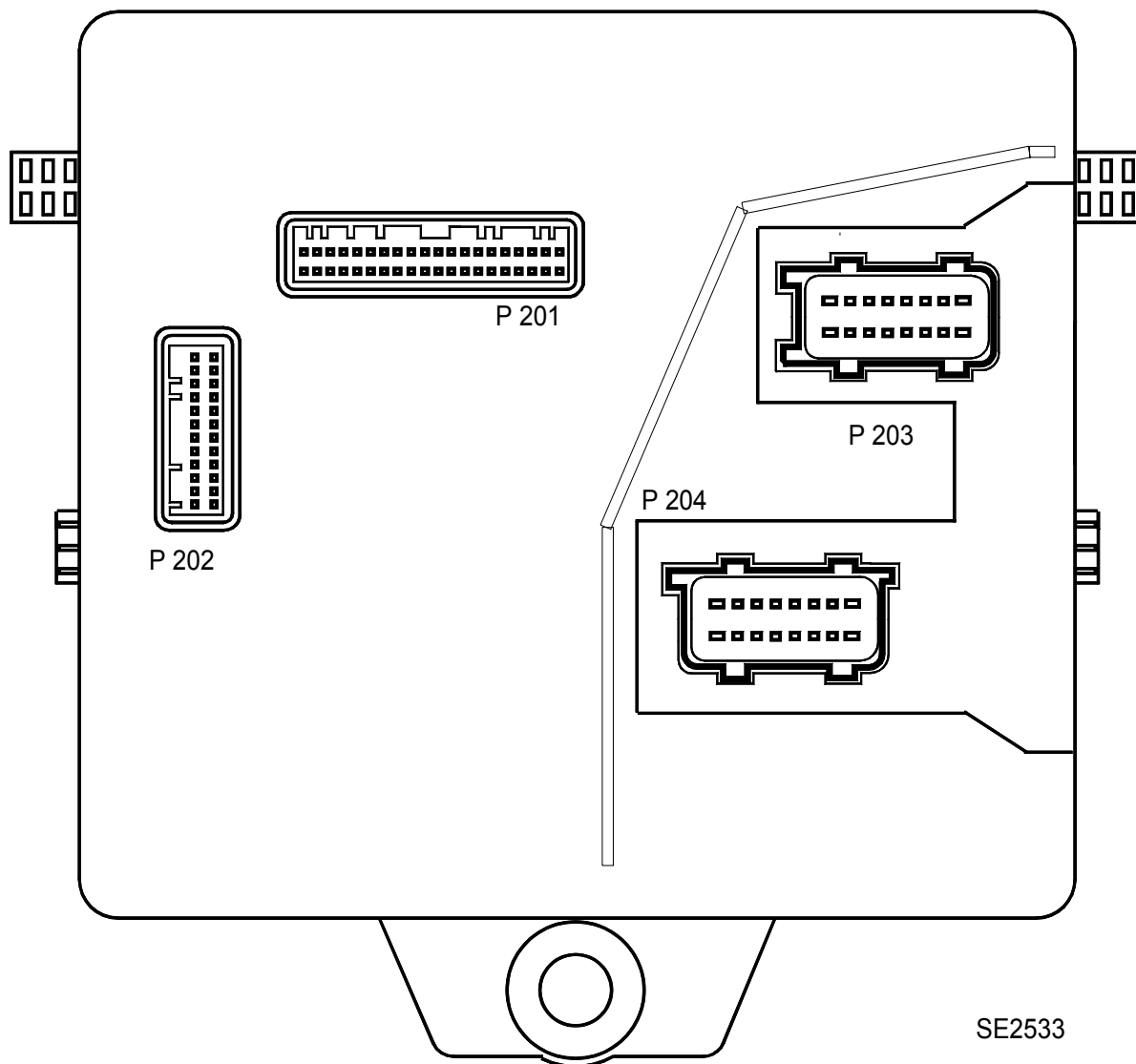
# Предохранители и реле

## ЦЭКБС (645) - РАЗЪЕМЫ

### [КРАТКИЕ СВЕДЕНИЯ](#)

Расположение

Блок расположен в салоне, в левой нижней части приборной панели.



# Предохранители и реле

## КРАТКИЕ СВЕДЕНИЯ

Назначение (в зависимости от уровня комплектации)

P201 (40-контактный разъем) **ЧЕРНОГО ЦВЕТА**

Контакт	Цепь	Наименование
1	141K	Сигнал по линии 1 от матрицы подрулевого переключателя
2	141L	Сигнал по линии 2 от матрицы подрулевого переключателя
3	141M	Сигнал по линии 3 от матрицы подрулевого переключателя
4	141N	Сигнал по линии 4 матрицы подрулевого переключателя
5	141P	Сигнал по линии 5 от матрицы подрулевого переключателя
6	141B	Сигнал по линии 1 от матрицы подрулевого переключателя
7	141C	Сигнал по линии 2 от матрицы блока подрулевых переключателей
8	141D	Сигнал по линии 3 матрицы блока подрулевых переключателей
9	141G	Сигнал по линии 4 от матрицы блока подрулевых переключателей
10	141H	Сигнал по линии 5 матрицы блока подрулевых переключателей
11	64Q	Управление "-" реле-прерывателем указателей поворота и аварийной сигнализации
12	24 A	Управление "+" электродвигателя насоса омывателя заднего стекла
13	65 A	Управление "+" стоп-сигнала
14	64F	Управление "+" сигнальной лампы аварийной сигнализации
15	15M	Управление "-" реле обогрева заднего стекла
16	15 A	Управление сигнальной лампой обогрева заднего стекла
17	38LP	Выключатель кондиционера
18	--	Не используется
19	133K	Сигнал CAN L щитка приборов
20	133C	Сигнал CAN L щитка приборов

# Предохранители и реле

## КРАТКИЕ СВЕДЕНИЯ

Назначение (в зависимости от уровня комплектации)

P201 (40-контактный разъем) **ЧЕРНОГО ЦВЕТА**

Контакт	Цепь	Наименование
21	87T	Управление "-" сигнальной лампой системы электронной противоугонной блокировки запуска двигателя
22	16 A	Управление "+" электродвигателя насоса омывателя ветрового стекла
23	87 A	Сигнал "-" однопозиционного выключателя левой задней двери
24	87H	Сигнал "-" однопозиционного выключателя двери водителя
25	87B	Сигнал "-" однопозиционного выключателя правой задней двери
26	151I	- механическая часть сцепного устройства
27	87G	Сигнал "-" однопозиционного выключателя двери пассажира
28	20G	Управление открыванием двери задка электроприводом
29	47D	Сигнал 0 В датчика температуры наружного воздуха
30	--	Не используется
31	38ES	Управление "-" сигнальной лампой кондиционера
32	20AW	Импульсное управление запирающим и отпирающим замков дверей
33	--	Не используется
34	--	Не используется
35	47Z	Сигнал температуры наружного воздуха / дисплей
36	47C	Сигнал "+" датчика температуры наружного воздуха
37	87J	Обратный сигнал: дверь водителя и роботизированная коробка передач
38	--	Не используется
39	133H	Сигнал CAN H щитка приборов
40	133B	Сигнал CAN H щитка приборов

# Предохранители и реле

## КРАТКИЕ СВЕДЕНИЯ

Назначение (в зависимости от уровня комплектации)

P202 (24-контактный разъем) **ЧЕРНОГО ЦВЕТА**

Контакт	Цепь	Наименование
1	--	Не используется
2	--	Не используется
3	20M	Светодиод запираания дверей
4	145W	Управляющий сигнал "-" реле потребителей электроэнергии
5	38LQ	Сигнал нулевой скорости электроклапана
6	DP	"+" тока возбуждения стартера через предохранитель
7	AP51	"+" после замка зажигания через предохранитель
8	25E	Выходной сигнал сигнальной лампы износа накладок тормозных колодок
9	25D	Входной сигнал сигнальной лампы износа накладок тормозных колодок
10	21F	Управляющий сигнал импульсного стеклоподъемника на опускание
11	21D	Управляющий сигнал импульсного стеклоподъемника на поднятие
12	33Y	Управляющий сигнал электродвигателя очистителя заднего стекла
13	--	Не используется
14	20V	Сигнала "-" блокировки внутренней ручки правой задней двери
15	20U	Сигнал "-" блокировки внутренней ручки левой задней двери
16	23E	Управляющий сигнал обмотки реле блокировки стеклоподъемников задних дверей
17	36C	Сигнал "-" выключателя электромагнитного реверса торможения электродвигателя очистителя заднего стекла
18	14S	Сигнал по последовательной линии от датчика дождя
19	38JU	Управление реле 1 нагревательного элемента отопления салона (керамический элемент с положительным температурным коэффициентом)
20	38JV	Управление реле 2 нагревательного элемента отопления салона (керамический элемент с положительным температурным коэффициентом)
21	3FKA	Управление реле сигнальной лампы "двигатель работает"
22	--	Не используется
23	3ADA	Управляющий сигнал "+" ускоренного холостого хода
24	--	Не используется

# Предохранители и реле

## КРАТКИЕ СВЕДЕНИЯ

Назначение (в зависимости от уровня комплектации)

P203 (16-контактный разъем) **ЧЕРНОГО ЦВЕТА**

Контакт	Цепь	Наименование
1	BP77	"+" аккумуляторной батареи через предохранитель > ЦЭКБС
2	64C	Управление указателями левого поворота
3	64D	Управление указателями правого поворота
4	BPT2	"+" аккумуляторной батареи через предохранитель на реле временной задержки выключения освещения
5	BP80	"+" аккумуляторной батареи через 2 предохранителя, салон к предохранителю и блоку реле
6	9P	Управление "+" на лампе заднего противотуманного света через предохранитель
7	--	Не используется
8	--	Не используется
9	BP25	"+" аккумуляторной батареи на очиститель заднего стекла через предохранитель
10	36A	Управление "+" очистителем заднего стекла
11	13E	Управление "-" освещение салона > Реле временной задержки выключения
12	--	Не используется
13	80X	Сигнал шины приемной антенны
14	80Y	Сигнал часов приемопередатчика
15	--	Не используется
16	MAM	Электрическая "масса" на левой поперечине приборной панели

# Предохранители и реле

## КРАТКИЕ СВЕДЕНИЯ

Назначение (в зависимости от уровня комплектации)

P204 (16-контактный разъем) **СЕРОГО ЦВЕТА**

Контакт	Цепь	Наименование
1	20N	Управляющий сигнал "+" электропривода замка двери пассажира к предохранителю
2	20BC	Управляющий сигнал электродвигателя отпирания двери водителя к крышке люка заливной горловины
3	20AY	Управляющий сигнал запираения внутренних ручек передних дверей
4	--	Не используется
5	MAM	Электрическая "масса" на левой поперечине приборной панели
6	21B	Управляющий сигнал опускания стекла стеклоподъемником двери водителя
7	21A	Управляющий сигнал подъема стекла стеклоподъемником двери водителя
8	BP70	"+" аккумуляторной батареи через предохранитель к предохранителю импульсного электростеклоподъемника двери передних сидений
9	BP3	"+" аккумуляторной батареи через предохранитель на электрозамки дверей
10	20AU	Управляющий сигнал отпирания замка двери водителя
11	20BD	Управление электродвигателями отпирания замков передних и задних пассажирских дверей
12	142K	Управляющий сигнал "+" блока отпирания электрозамков дверей к багажному отделению
13	20D	Управления "+" запираением дверей с помощью центрального замка
14	SP6	"+" потребителей электроэнергии через предохранитель к питанию антиблокировочной системы тормозов или системы стабилизации траектории
15	SP15	Предохранитель антиблокировочной системы тормозов "+" потребителей электроэнергии через предохранитель
16	BP80	"+" аккумуляторной батареи через 2 предохранителя, салон к предохранителю и блоку реле

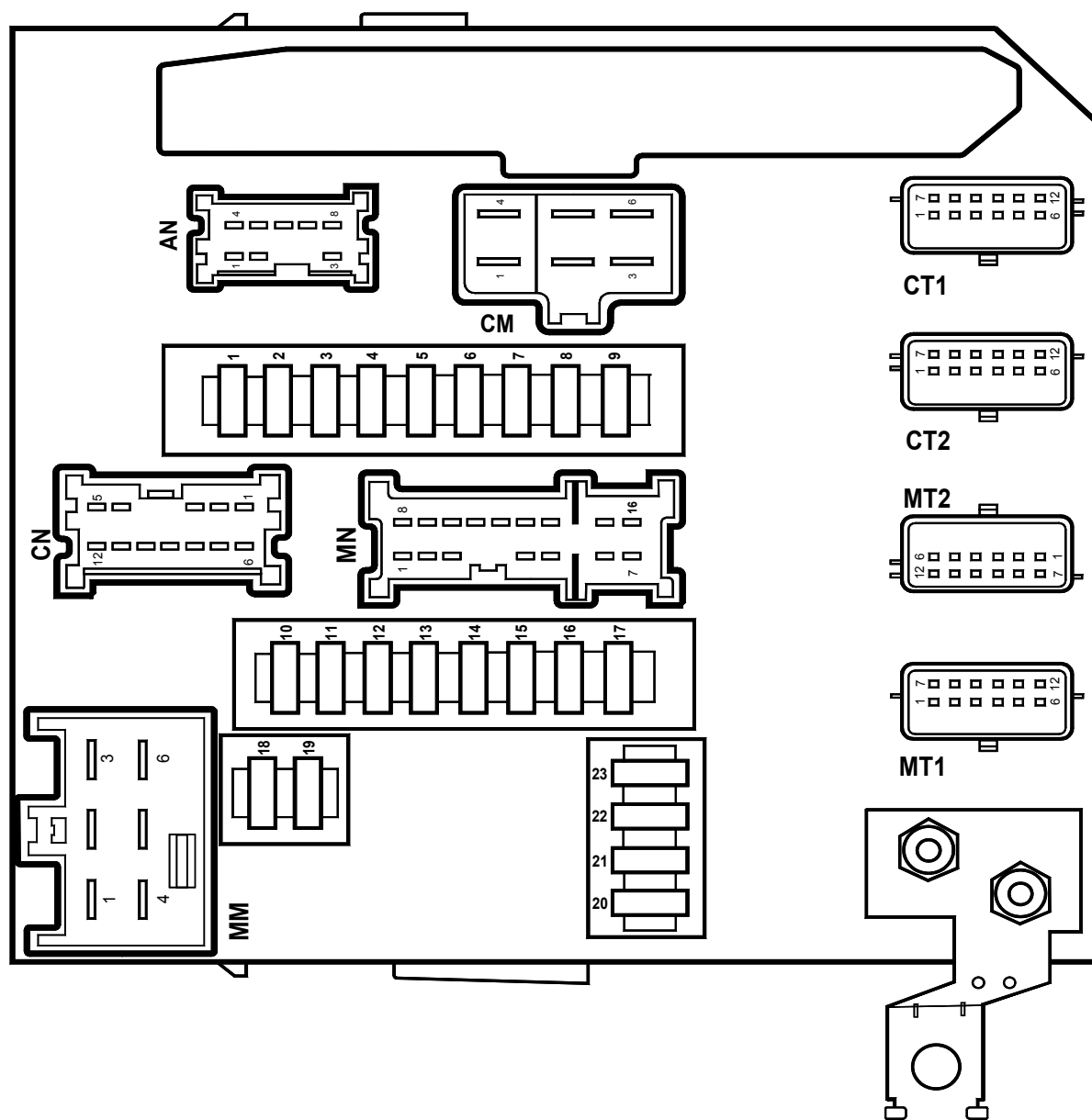
# Предохранители и реле

## БЛОК ЗАЩИТЫ И КОММУТАЦИИ (1337) - ПРЕДОХРАНИТЕЛИ

### КРАТКИЕ СВЕДЕНИЯ

Расположение

Этот блок расположен в коммутационном блоке двигателя (в моторном отсеке)



SE2359

# Предохранители и реле

## КРАТКИЕ СВЕДЕНИЯ

Назначение предохранителей (в зависимости от уровня комплектации)

№	Сила тока	Цепь	Наименование
1	7,5 А	LPD	<b>Предохранитель</b> правых ламп габаритного света (172-226)
2	7,5 А	LPG	<b>Предохранитель</b> левых габаритных огней (173-227) – правого заднего фонаря (172) – средней лампы освещения номерного знака (1324) прикуривателя (101) – розетки дополнительного оборудования 1 ряда сидений (506) - выключателя блокировки замков дверей и аварийной сигнализации (1391) - переключателя корректора фар (562) - панели управления климатической установкой (319-419) - аудиосистемы (261) - многофункционального дисплея (653) - переключателя стеклоподъемников задних дверей на двери водителя (1512) - переключателя наружных зеркал заднего вида (134) - выключателя блокировки электрических стеклоподъемников задних дверей (135) - двойного переключателя стеклоподъемников задних дверей на двери водителя (1511) - переключателя стеклоподъемника двери переднего пассажира (133) - переключателя стеклоподъемника правой задней двери (130) - переключателя стеклоподъемника левой задней двери (131) - выключателя регулятора и ограничителя скорости (1081) - выключателя системы стабилизации траектории (1106) - выключателя подогрева левого сиденья (1514) - выключателя подогрева правого сиденья (1513) - выключателя режима "слабое сцепление с дорогой" (1764) - выключателя системы контроля парковки (1440)

# Предохранители и реле

## КРАТКИЕ СВЕДЕНИЯ

Назначение предохранителей (в зависимости от уровня комплектации)

№	Сила тока	Цепь	Наименование
3	10 A	CPD	<b>Предохранитель</b> правой фары (ближний свет) (226) – переключателя корректора фар (562) - электродвигателя корректора правой фары (538)
4	10 A	CPG	<b>Предохранитель</b> левой фары (ближний свет) (227) - электродвигателя корректора левой фары (537)
5	20 A	8E- 8F	<b>Предохранитель</b> правой и левой противотуманных фар (176-177)
6	10 A	RPG	<b>Предохранитель</b> левой фары (дальний свет) (227)
7	10 A	RPD	<b>Предохранитель</b> правой фары (дальний свет) (226)
8	25 A	BP14	<b>Предохранитель</b> ЭБУ антиблокировочной системы тормозов (118) или системы стабилизации траектории (1094)
9	30 A	14L/14K	<b>Предохранитель</b> электродвигателя очистителя ветрового стекла (212)
10	5A	AP44	<b>Предохранитель</b> "+" после замка зажигания электроусилителя рулевого управления (1232)
11	--	--	Не используется
12	20 A	BP42	<b>Предохранитель</b> ЭБУ автоматической коробки передач (119)
13	--	--	Не используется
14	15 A	3FB3	<p><b>Предохранитель</b></p> <p><b>Автомобиль с бензиновым двигателем:</b> форсунки 1-2-3-4 (193-194-195-196) – адсорбер (371) – нижний кислородный датчик (242) - верхний кислородный датчик (887)</p> <p><b>или</b></p> <p><b>Автомобиль с дизельным двигателем:</b> регулятор подачи топлива (1105) – электромагнитный клапан датчика цилиндра (746) – электромагнитный клапан регулировки давления наддува кроме k9k 800 (1475) – датчик массового расхода воздуха системы впрыска кроме k9k 812 (799) – регулятор давления в топливораспределительной рампе для k9k 804 и 806 (1198) – заслонка впуска воздуха для k9k 804 и 806 (1461) – электромагнитный перепускной клапан рециркуляции отработавших газов для k9k 808 (1301) – электромагнитный клапан выключения форсунки цилиндра № 5 для k9k 808 (1890) - форсунка цилиндра № 5 для k9k 808 (197)</p>

# Предохранители и реле

## КРАТКИЕ СВЕДЕНИЯ

Назначение предохранителей (в зависимости от уровня комплектации)

№	Сила тока	Цепь	Наименование
15	--	--	Не используется
16	5A	AP4	<b>Предохранитель</b> ЭБУ автоматической коробки передач (119)
17	7,5 A	AP43	<b>Предохранитель "+"</b> после замка зажигания в салоне выключателя регулятора и ограничителя скорости (1081) - блока предохранителей и реле в салоне (260) - реле дополнительного отопителя 1 (1067) - реле дополнительного отопителя 2 (1068) - диагностического разъема (225) – ЭБУ подушек безопасности / преднатяжителей ремней безопасности (756) - ЭБУ системы контроля при парковке (1222)
18	5A	AP15	<b>Предохранитель "+"</b> после замка зажигания датчика наличия воды в топливе (414) – блока реле в моторном отсеке 2 (1683) – ЭБУ системы впрыска (120)
19	10 A	AP11	<b>Предохранитель "+"</b> после замка зажигания выключателя света заднего хода (155) или выключателя света заднего хода с датчиком верхней мертвой точки (1109)
20	20 A	BP44	<b>Предохранитель</b> ЭБУ системы впрыска (120)
21	--	--	Не используется
22	10 A	38R	<b>Предохранитель</b> электромагнитной муфты компрессора кондиционера (171)
23	30 A	15LP	<b>Предохранитель</b> обогрева заднего стекла (200) – наружных зеркал заднего вида (239-240)

## БЛОК ЗАЩИТЫ И КОММУТАЦИИ (1337) - РАЗЪЕМЫ

## Расположение

The diagram illustrates the rear panel of the 1000 Series Rack Mountable Power Supply Unit, showing the following connectors and their pin configurations:

- AN**: Analog input connector with 8 pins (1-8).
- CM**: Control input connector with 6 pins (1-6).
- CN**: Control input connector with 12 pins (1-12).
- MN**: Monitor input connector with 16 pins (1-16).
- MM**: Monitor input connector with 4 pins (1-4).
- CT1**: Control input connector with 12 pins (1-12).
- CT2**: Control input connector with 12 pins (1-12).
- MT1**: Monitor input connector with 12 pins (1-12).
- MT2**: Monitor input connector with 12 pins (1-12).

4 - 22

# Предохранители и реле

## КРАТКИЕ СВЕДЕНИЯ

Назначение (в зависимости от уровня комплектации)

CM (6-контактный разъем) **ЧЕРНОГО ЦВЕТА**

Контакт	Цепь	Наименование
1	AP43	"+" после замка зажигания через предохранитель
2	--	Не используется
3	MAS	Электронная "масса" на левом переднем лонжероне
4	15LP	Управляющий сигнал "+" через предохранитель обогрева заднего стекла и наружных зеркал заднего вида
5	BP14	"+" после замка зажигания через предохранитель антиблокировочной системы тормозов
6	NAM	Электронная "масса" на левой верхней поперечине приборной панели

Назначение (в зависимости от уровня комплектации)

CN (12-контактный разъем) **КОРИЧНЕВОГО ЦВЕТА**

Контакт	Цепь	Наименование
1	3N	"+" на топливный насос
2	H66P	Управление "+" лампами света заднего хода
3	CPD	"+" ближнего света правой фары через предохранитель
4	14L	Управление "+" реле-прерывателем очистителя ветрового стекла при работе на большой скорости
5	LPD	"+" на правую лампу габаритного света через предохранитель
6	3FB	"+" системы впрыска через реле защиты
7	--	Не используется
8	AP44	"+" после замка зажигания через предохранитель ЭБУ электроусилителя рулевого управления
9	14K	Управления "+" реле-прерывателем очистителя ветрового стекла при работе на малой скорости
10	--	Не используется
11	--	Не используется
12	LPG	"+" на левую лампу габаритного света через предохранитель

# Предохранители и реле

## КРАТКИЕ СВЕДЕНИЯ

Назначение (в зависимости от уровня комплектации)

СТ1 (12-контактный разъем) **СЕРОГО ЦВЕТА**

Контакт	Цепь	Наименование
1	133C	Сигнал CAN L (low) щитка приборов к ЭБУ
2	4DN	Сигнал CAN низкого уровня АБС
3	4DM	Сигнал CAN высокого уровня АБС
4	AP15	"+" после замка зажигания через предохранитель/Предохранитель защиты систем двигателя
5	32D	Сигнал 1 датчика уровня масла блока защиты цепей двигателя
6	32C	Сигнал 2 датчика уровня масла блока защиты цепей двигателя
7	3SN	Сигнал 2 CAN L (low) двигателя
8	133B	Сигнал CAN H (high) щитка приборов к ЭБУ
9	3SM	Сигнал 2 CAN H (high)
10	14M	Управление электромагнитным реверсом торможения электродвигателя очистителя ветрового стекла/ ЦЭКБС
11	3WT	Сигнал датчика наличия воды в топливе
12	AP15	"+" после замка зажигания через предохранитель/Предохранитель защиты систем двигателя

Назначение (в зависимости от уровня комплектации)

AN (8-контактный разъем) **КОРИЧНЕВОГО ЦВЕТА**

Контакт	Цепь	Наименование
1	LPD	"+" на правую лампу габаритного света через предохранитель
2	8E	"+" левой противотуманной фары > Резистор
3	8F	"+" правой противотуманной фары > Резистор
4	CPG	"+" цепи ближнего света левой фары через предохранитель
5	LPG	"+" на левую лампу габаритного света через предохранитель
6	CPD	"+" цепи ближнего света правой фары через предохранитель
7	RPG	"+" на левую фару (дальний свет) через предохранитель
8	RPD	"+" на правую фару (дальний свет) через предохранитель

# Предохранители и реле

## КРАТКИЕ СВЕДЕНИЯ

Назначение (в зависимости от уровня комплектации)

MT1 (12-контактный разъем) **ЧЕРНОГО ЦВЕТА**

Контакт	Цепь	Наименование
1	2K	Информация о нагрузке генератора
2	--	Не используется
3	--	Не используется
4	--	Не используется
5	3AC или 3ANA	Управление "-" обмотка реле топливного насоса или Управляющий сигнал реле топливного насоса
6	3WT	Сигнал датчика наличия воды в топливе
7	28 A	Управление "-" сигнальной лампой давления масла
8	--	Не используется
9	--	Не используется
10	AP15	"+" после замка зажигания через предохранитель/Предохранитель защиты систем двигателя
11	32B	Сигнал 1 датчика уровня масла
12	32 A	Сигнал 2 датчика уровня масла

Назначение (в зависимости от уровня комплектации)

MM (6-контактный разъем) **СЕРОГО ЦВЕТА**

Контакт	Цепь	Наименование
1	49R	Питание цепи большой скорости электровентилятора системы охлаждения двигателя
2	49L	Управление "+" резистора малой скорости электровентилятора системы охлаждения двигателя
3	D	"+" на стартер
4	BP31	"+" аккумуляторной батареи через предохранитель форсунок > Топливный насос
5	--	Не используется
6	BP73	"+" аккумуляторной батареи через предохранитель электровентилятора системы охлаждения двигателя

# Предохранители и реле

## КРАТКИЕ СВЕДЕНИЯ

Назначение (в зависимости от уровня комплектации)

MN (16-контактный разъем) **БЕЛОГО ЦВЕТА**

Контакт	Цепь	Наименование
1	3FB1	"+" на систему впрыска топлива > реле защиты
2	3FB2	"+" на систему впрыска топлива > реле защиты
3	3FB3	"+" на систему впрыска топлива > реле защиты
4	--	Не используется
5	3AA	Управление "-" обмотка реле разрешения впрыска
6	BP44	"+" Аккумуляторной батареи через предохранитель > Предохранитель рабочих цепей двигателя
7	--	Не используется
8	BP42	"+" аккумуляторной батареи через предохранитель ЭБУ АКП
9	3BS	Управление катушкой зажигания
10	38R	Управление "+" электромагнитной муфтой компрессора кондиционера
11	34GG	Управление "+" лампами света заднего хода
12	--	Не используется
13	AP4	"+" после замка зажигания через предохранитель на автоматическую коробку передач
14	AP11	"+" после замка зажигания через предохранитель свет заднего хода
15	--	Не используется
16	--	Не используется

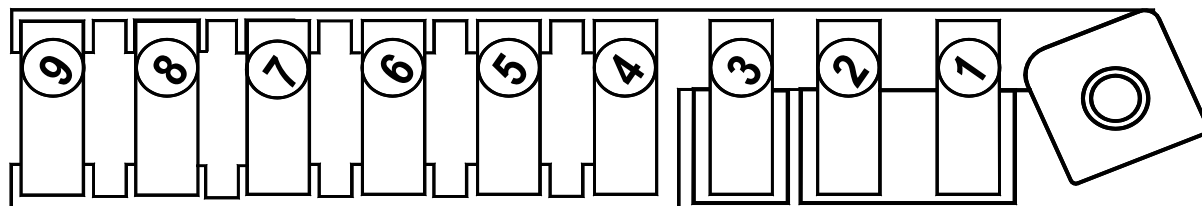
# Предохранители и реле

## БЛОК ПРЕДОХРАНИТЕЛЕЙ ЦЕПЕЙ СИЛОВОГО ПИТАНИЯ (777)

### [КРАТКИЕ СВЕДЕНИЯ](#)

#### Расположение

Блок расположен в коммутационном блоке в моторном отсеке под блоком защиты и коммутации (1337).



SE2256

Назначение предохранителей (в зависимости от уровня комплектации)

№	Сила тока	Цепь	Наименование
1	60 A	BP36	Предохранитель блока интерфейса подогревателя охлаждающей жидкости (1550)
2	70 A	BP35	Предохранитель блока реле свечей предпускового подогрева дизельного двигателя (980) - блока интерфейса подогревателя охлаждающей жидкости (1550)
3	30 A	BP27	Предохранитель блока реле в моторном отсеке 2 (1683) – нагревательного элемента подогревателя топлива
4	40 A	BP60	Предохранитель электродвигателя стеклоподъемника двери (1896)
5	70 A	BP12	Предохранитель блока предохранителей и реле в салоне (260)
6	50 A	BP8	Предохранитель ЭБУ АБС (1094)
7	40 A	BP9	Предохранитель реле дополнительного подогрева 1 (1067)
8	70 A	BP11	Предохранитель блока предохранителей и реле в салоне (260)
9	70 A	BP91	Предохранитель реле дополнительного подогрева 2 (1068)

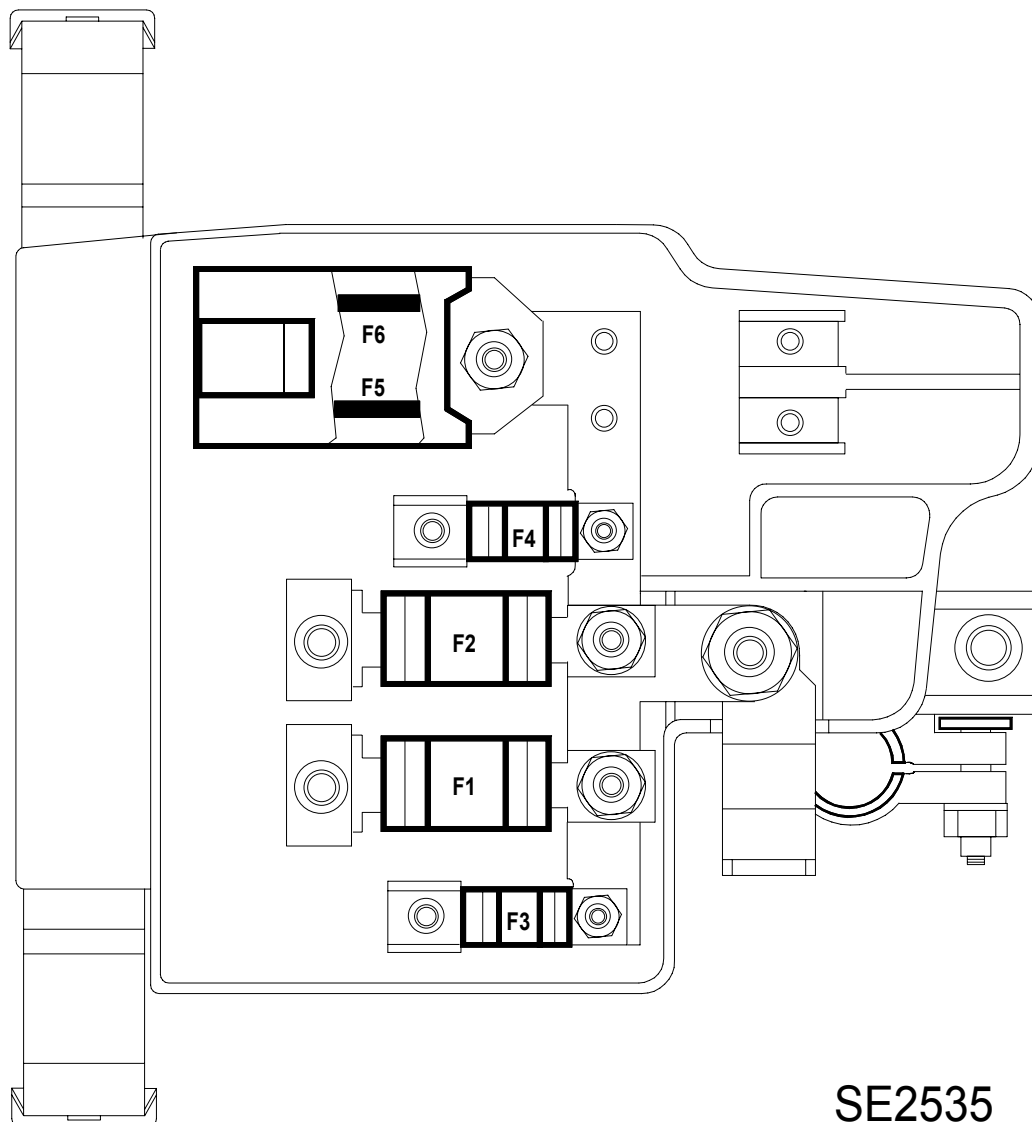
# Предохранители и реле

## БЛОК ПРЕДОХРАНИТЕЛЕЙ ЗАЩИТЫ ПЛЮСОВОЙ ЦЕПИ АККУМУЛЯТОРНОЙ БАТАРЕИ (1033)

### [КРАТКИЕ СВЕДЕНИЯ](#)

#### Расположение

Блок расположен на плюсовом выводе аккумуляторной батареи.



# Предохранители и реле

## [КРАТКИЕ СВЕДЕНИЯ](#)

Назначение предохранителей (в зависимости от уровня комплектации)

№	Сила тока	Цепь	Наименование
F1	175 A	BPP	<b>Предохранитель</b> генератора (103) - блока предохранителей защиты цепей силового питания (777) - Блока защиты и коммутации (1337).
F2	Калибр 2 или 500 A	BPDA	<b>Предохранитель</b> цепи подачи "+" аккумуляторной батареи на стартер через предохранитель (163) - 2 A на автомобилях с бензиновыми двигателями. или - 500 A на автомобилях с дизельными двигателями.
F3	40 A	BP31	<b>Предохранитель</b> "+" аккумуляторной батареи через предохранитель на системы двигателя через блок защиты и коммутации (1337)
F4	40 A	BP73	<b>Предохранитель</b> "+" аккумуляторной батареи через предохранитель электроклапана системы охлаждения двигателя (1014-188) через Блок защиты и коммутации (1337) - стартера (163) через Блок защиты и коммутации (1337)
F5	70 A	BP81	<b>Предохранитель</b> "+" аккумуляторной батареи через предохранитель к электроусилителю рулевого управления (1232)
F6	40 A	BPS1	<b>Предохранитель</b> цепи "+" аккумуляторной батареи через предохранитель блока предохранителей и реле салона (260) - ЦЭКБС (645).

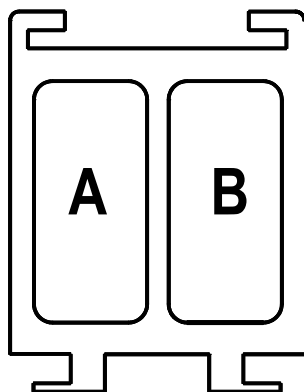
# Предохранители и реле

## БЛОК РЕЛЕ (1683) - ДВИГАТЕЛЬ К9К

### [КРАТКИЕ СВЕДЕНИЯ](#)

#### Расположение

Блок расположен в коммутационном блоке в моторном отсеке под блоком защиты и коммутации (1337).



SE2546

Назначение реле (в зависимости от уровня комплектации)

#### Блок 1683

№	Сила тока	Наименование
А	--	Не используется
В	20 А	Реле подогревателя топлива (450)

**РЕЛЕ ПОДОГРЕВАТЕЛЯ ТОПЛИВА (450) ЯВЛЯЕТСЯ ДИОДНЫМ**